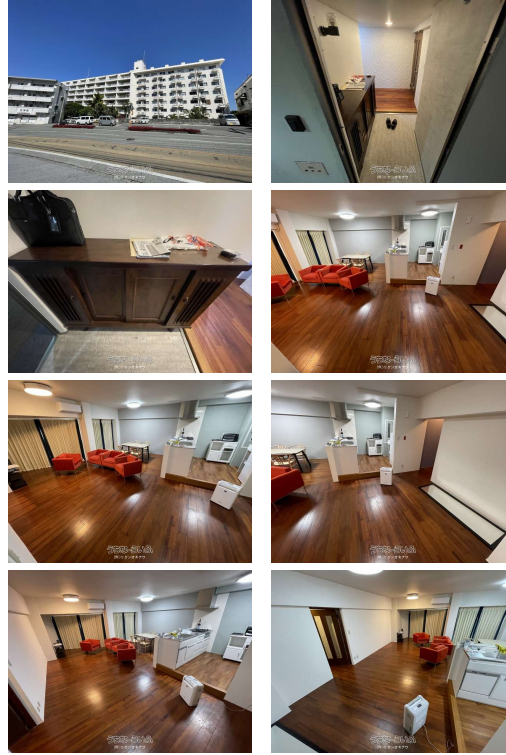


首里観音堂前に分譲マンション賃貸物件2LDKのお部屋出ました！リフォーム済みの綺麗な室内キッチン、リビング広々で快適♪いつでもお気軽にお問い合わせください！！



【設備・こだわり条件】:給湯,ガスコンロ,システムキッチン,バス/トイレ別,独立洗面所,室内洗濯機置き場,エレベーター,シューズボックス,角部屋,リフォーム済

スマホで物件を見る



**(有)リケンオキナワ**

〒900-0013 沖縄県那覇市牧志 1-4-27 共立マンションI牧志202

沖縄県知事免許(5)第3570号

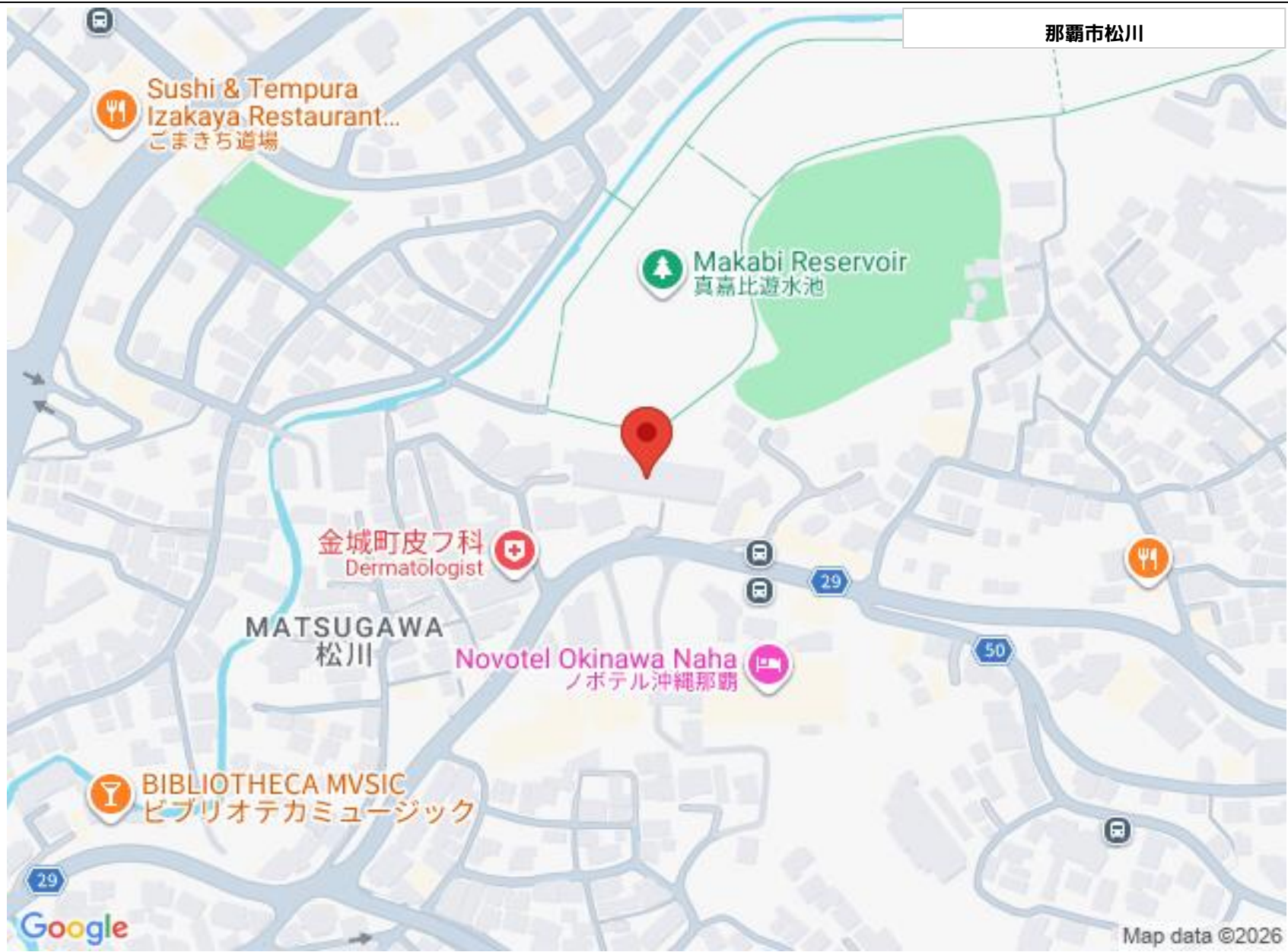
物件種別	賃貸マンション		
所在地	那覇市松川		
家賃 (共益費)	11万円 (3,000円)		
間取	2LDK	専有面積	86.23m <sup>2</sup> 26.08坪
間取り詳細	洋6 洋6 LDK12		
敷金/礼金	1ヶ月/ナシ	保証金	-
仲介手数料	1.1ヶ月		
その他費用	-	概算初期費用	-
料金備考	火災保険:13,000円 保証会社加入料:家賃50%~100% ハウスクリーニング料:55,000円 エアコン洗浄費:1台11,0...		
物件名	首里ハイム観音堂前		
所在階/階数	2階(9階建)	部屋番号	208号
築年月	1975年10月(築50年)	ペット	不可
建物構造	SRC(鉄骨鉄筋コンクリート造)		
契約期間	定期借家契約(2年)	更新料	2.2万円
入居	相談	取引	一般媒介
保証会社	加入要		
学区	-		
交通	【モノレール】安里駅:徒歩約15分 【バス停】ノホテル沖縄那覇前:徒歩約1分		
駐車場	ナシ		
物件備考	-		

更新日:2026/04/15 公開期限:2026/04/28

**TEL 098-941-5650**

営業時間:10:00~18:00

定休日:土曜日・日曜日・公休日・GW・年末年始



## (有)リケンオキナワ

〒900-0013 沖縄県那覇市牧志 1-4-27 共立マンションI牧志202

沖縄県知事免許(5)第3570号

**TEL 098-941-5650**

営業時間: 10:00~18:00

定休日: 土曜日・日曜日・公休日・GW・年末年始