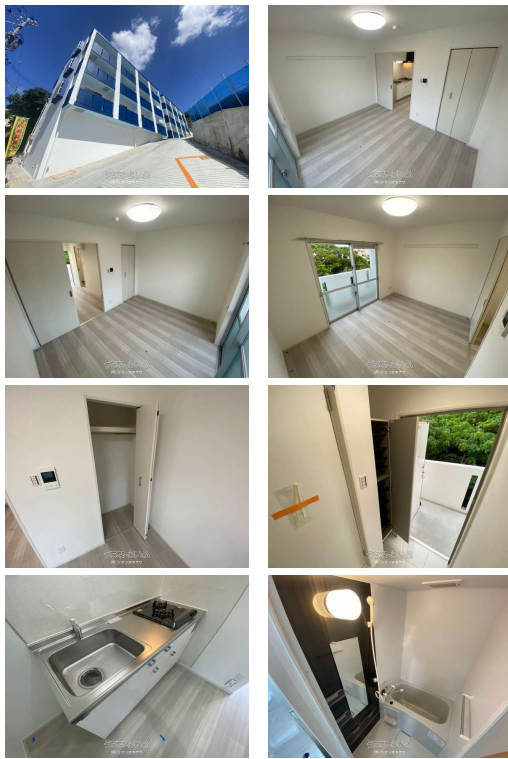


【キャンセルでした】 那覇・南風原・豊見城方面へアクセス便利な立地★コンビニ・スーパー・バス停徒歩圏内の立地★ 高速那覇インターまで車で8分★バストイレ別★ネット無料★女性でも安心防犯カメラ・オートロック★設備充実マンション★ お問い合わせお待ちしております(^^)



【設備・こだわり条件】:給湯,ガスコンロ,システムキッチン,バス/トイレ別,ユニットバス,浴槽,独立洗面所,冷房,乾燥機,TVモニタ付インターホン,オートロック,室内洗濯機置き場,オール洋間,プロパンガス,インターネット対応,インターネット無料,シューズボックス,角部屋,駐輪場,静かな場所

スマホで物件を見る



(有)リケンオキナワ

〒900-0013 沖縄県那覇市牧志 1-4-27 共立マンションI牧志202
沖縄県知事免許(5)第3570号

物件種別	賃貸マンション		
所在地	那覇市上間		
家賃 (共益費)	5.5万円 (3,000円)		
間取	1K	専有面積	23.4m ² 7.08坪
間取り詳細	洋6.2 K3.2		
敷金/礼金	ナシ/ナシ	保証金	-
仲介手数料	1.1ヶ月		
その他費用	9.68万円	概算初期費用	22.08万円
料金備考	火災保険: 13,000円 ハウスクリーニング料: 33,000円 エアコン洗浄費: 11,000円		
物件名	ナチュライフ北斗		
所在階/階数	3階 (3階建)	部屋番号	306号
築年月	2021年(築5年)	ペット	可
建物構造	RC (鉄筋コンクリート造)		
契約期間	2年更新	更新料	-
入居	即日 (内覧可)	取引	専属専任媒介
保証会社	加入要 保証会社加入料: 家賃50%~100%		
学校区	仲井真小学校仲井真中学校		
交通	【バス停】上間バス停: 徒歩約5分		
駐車場	1台5,500円 ※軽自動車専用区画		
物件備考	※現状優先になります。 ※見積もりは概算になりますので、目安...		

更新日: 2025/12/24 公開期限: 2026/01/06

TEL 098-941-5650

営業時間: 10:00~18:00

定休日: 土曜日・日曜日・公休日・GW・年末年始



(有)リケンオキナワ

〒900-0013 沖縄県那覇市牧志 1-4-27 共立マンションI牧志202

沖縄県知事免許(5)第3570号

TEL 098-941-5650

営業時間: 10:00~18:00

定休日: 土曜日・日曜日・公休日・GW・年末年始