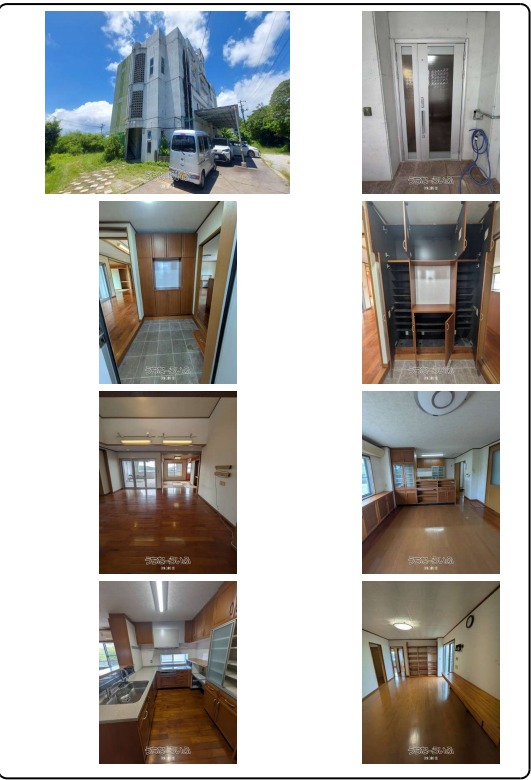
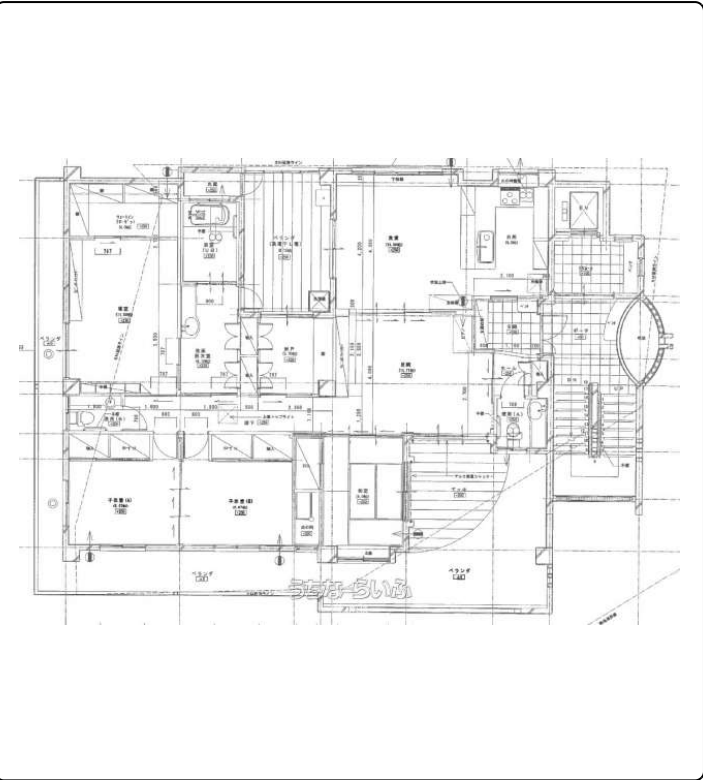


海が見える眺望が魅力の居住用4SLDK物件です。リビングはゆとりある広さで、大きな窓から海と空が広がり、時間帯によって変わる景色を楽しめます。サービスルーム付きのため、在宅ワーク用の書斎や収納スペース、趣味の部屋など、暮らしに合わせた使い方が可能です。周辺は静かで落ち着いた環境にありながら、生活利便...



【設備・こだわり条件】:給湯,IHコンロ,システムキッチン,オール電化,バス/トイレ別,浴槽,温水洗浄便座,冷房,暖房,室内洗濯機置き場,プロパンガス,ウッドデッキ,ウォークインクローゼット,角部屋,海が見える,日当たりよし,眺望よし,シェアハウス可

スマホで物件を見る



(株)創信

〒901-2132 沖縄県浦添市伊祖 3-10-3
沖縄県知事免許(4)第3971号

物件種別	賃貸マンション		
所在地	本部町渡久地		
家賃 (共益費)	30万円 (-)		
間取	4SLDK	専有面積	144.5㎡ 43.71坪
間取り詳細	洋11 洋6.6 洋6.6 和6 SLDK32.8		
敷金/礼金	1ヶ月/ナシ	保証金	ナシ
仲介手数料	ナシ		
その他費用	-	概算初期費用	-
料金備考	-		
物件名	まるよ		
所在階/階数	3階 (地上3階/地下1階建)		部屋番号
築年月	-	ペット	不可
建物構造	RC (鉄筋コンクリート造)		
契約期間	定期借家契約	更新料	2.2万円
入居	相談	取引	貸主
保証会社	加入要 保証会社: 基本加入(相談可) 火災保険: 必須		
学区	-		
交通	-		
駐車場	2台無料		
物件備考	【初期費用概算】 家賃等 家賃: 300,000円 ...		

更新日: 2026/02/05 公開期限: 2026/02/18

TEL 098-871-2688

営業時間: 09:00~18:00
定休日: 土日祝祭日



本部町渡久地

Jozenji
浄善寺(浄土
真宗本願寺派)

モリンガカフェ Cafe
& BodyCare 月の手

大城電気

Hotel Motobu Resort
ホテルモトブリゾート

有限会社 マルヨ

ファミリーヴィラ
トレードウインド

うふた浜 恋人ビーチ

Ishi-Nagu
うちなーの味石なく

TOGUCHI
渡久地

Map data ©2026

(株)創信

〒901-2132 沖縄県浦添市伊祖 3-10-3

沖縄県知事免許(4)第3971号

TEL 098-871-2688

営業時間: 09:00~18:00

定休日: 土日祝祭日