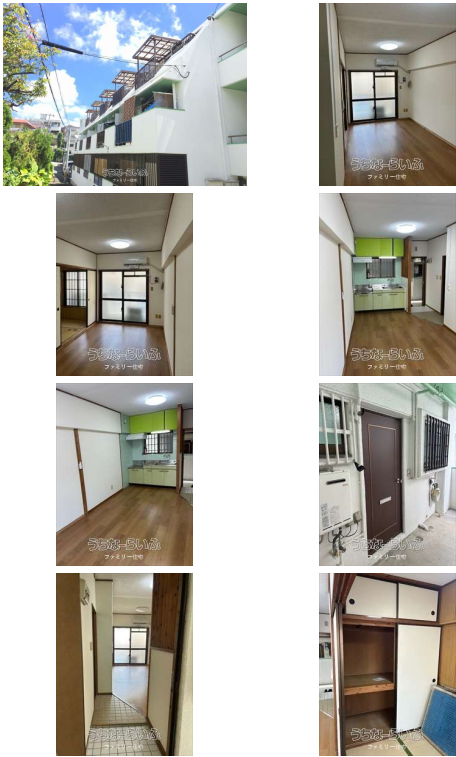


サンエー食品館・安里駅近く 利便性GooD！



【設備・こだわり条件】:給湯,冷房,都市ガス,インターネット無料,角部屋,ゴミ毎日OK,リフォーム済

スマホで物件を見る



ファミリー住宅

〒902-0067 沖縄県那覇市安里 2-4-30
沖縄県知事免許(9)第2122号

<https://www.e-uchina.net/bukken/jukyo/r-5349-2260106-0510/detail.html>

うちなーらいふ物件番号:r-5349-2260106-0510 図面出力日: 2026/01/10


物件種別	賃貸アパート		
所在地	那覇市安里		
家賃 (共益費)	3.4万円 (2,000円)		
間取	1DK	専有面積	23.1m ² 6.99坪
間取り詳細	和3 DK8		
敷金／礼金	ナシ/ナシ	保証金	ナシ
仲介手数料	1.1ヶ月		
その他費用	-	概算初期費用	-
料金備考	-		
物件名	ハイツ山城II		
所在階／階数	2階 (3階建)	部屋番号	30E号
築年月	1987年02月(築38年)	ペット	不可
建物構造	RC (鉄筋コンクリート造)		
契約期間	定期借家契約 (2年)	更新料	1.1万円
入居	即日	取引	専任媒介
保証会社	加入要 全保連若しくはフェアー信用保証加入		
学校区	-		
交通	【モノレール】安里駅: 徒歩約6分 【バス停】安里: 徒歩約4分		
駐車場	ナシ		
物件備考	-		

更新日: 2026/01/06 公開期限: 2026/01/19

TEL 098-862-3744

営業時間: 月一金 09:00～18:00 ± 09:00～17:00

定休日: 土曜 (第2・第4) 日曜・祝祭日年末年始

※お問合せの際は、「うちなーらいふ」を見た！とお伝えください。



那覇市安里

Asato Hachiman Shrine
琉球八社 安里八幡宮

Hachiman
Buddhist Temple
八幡神徳寺

ASATO
安里

ASATO
安里

Hamburger
Diner Flip-Flop
HAMBURGER
DINER FLIP-FLOP

1 CHOME
1丁目

Hotel Ocean
ホテル オーシャン
那覇国際通り

Daiwa Roynet Hotel
Naha-Kokusaidori
ダイワロイネット
ホテル那覇国際通り

Map data ©2026

ファミリー住宅

〒902-0067 沖縄県那覇市安里 2-4-30

沖縄県知事免許(9)第2122号

TEL 098-862-3744

営業時間: 月一金 09:00~18:00 土 09:00~17:00

定休日: 土曜(第2・第4)日曜・祝祭日年末年始