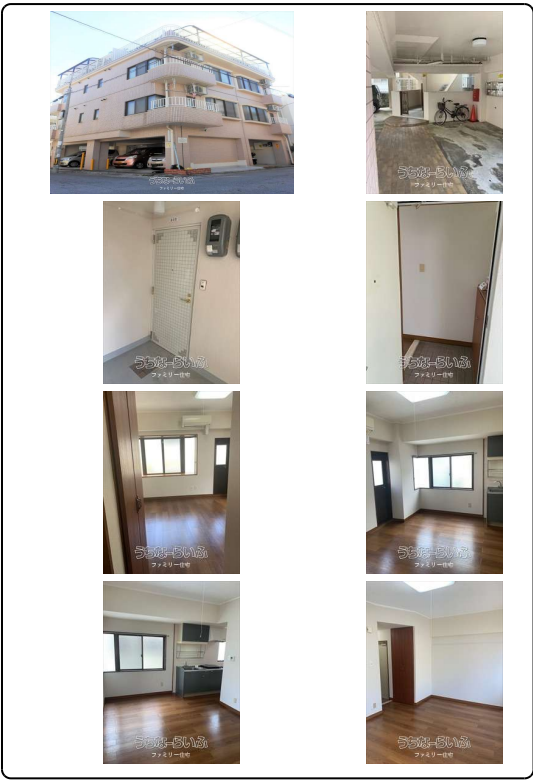
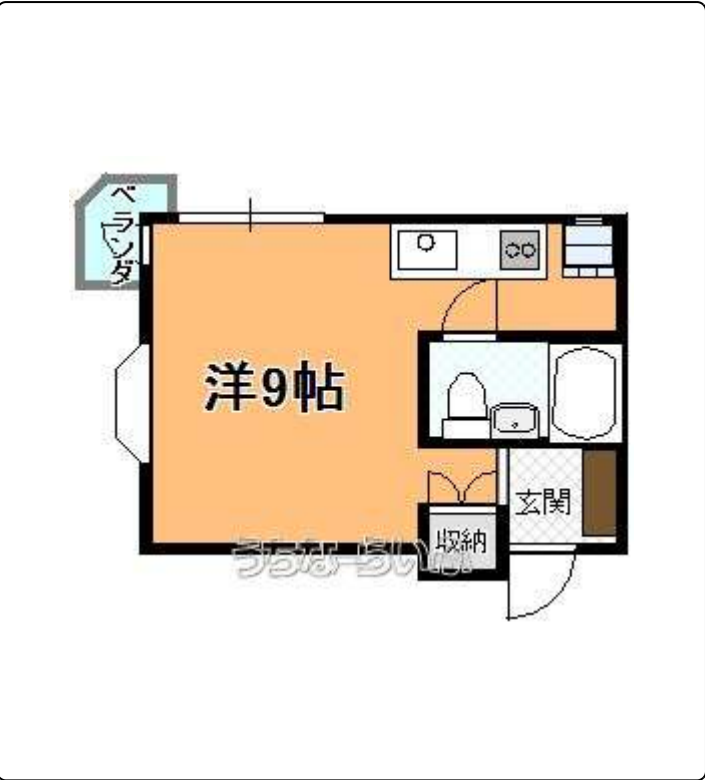


琉銀大道支店近く全室角部屋女性専用物件です(^\_-)☆



【設備・こだわり条件】:給湯,IHコンロ,ユニットバス,冷房,室内洗濯機置き場,都市ガス,シューズボックス,角部屋,駐輪場

スマホで物件を見る



## ファミリー住宅

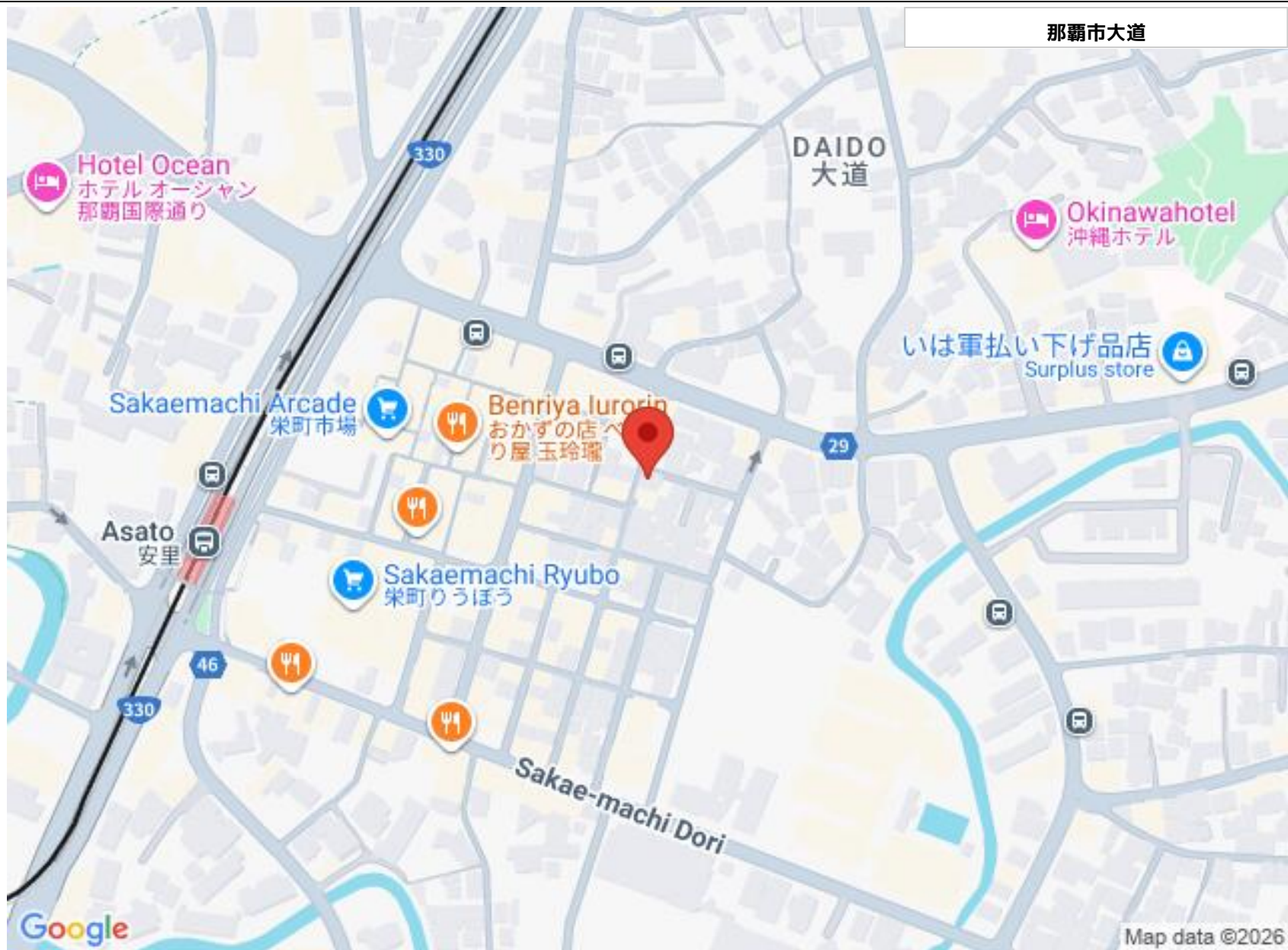
〒902-0067 沖縄県那覇市安里 2-4-30  
沖縄県知事免許(9)第2122号

物件種別	賃貸アパート		
所在地	那覇市大道		
家賃 (共益費)	3.8万円 (1,500円)		
間取	1ルーム	専有面積	-
間取り詳細	洋9		
敷金/礼金	ナシ/ナシ	保証金	ナシ
仲介手数料	1.1ヶ月		
その他費用	-	概算初期費用	-
料金備考	-		
物件名	サンイースト大道		
所在階/階数	2階 (4階建)	部屋番号	202号
築年月	1991年(築35年)	ペット	不可
建物構造	RC (鉄筋コンクリート造)		
契約期間	1年更新	更新料	ナシ
入居	即日	取引	専任媒介
保証会社	-		
学区	-		
交通	【モノレール】 安里駅: 徒歩約6分 【バス停】 大道中央病院前: 徒歩約2分		
駐車場	1台8,000円 ※軽自動車限定		
物件備考	-		

更新日: 2026/01/06 公開期限: 2026/01/19

TEL 098-862-3744

営業時間: 月一金 09:00~18:00 ± 09:00~17:00  
定休日: 土曜 (第2・第4) 日曜・祝祭日年末年始



## ファミリー住宅

〒902-0067 沖縄県那覇市安里 2-4-30

沖縄県知事免許(9)第2122号

**TEL 098-862-3744**

営業時間: 月一金 09:00~18:00 ± 09:00~17:00

定休日: 土曜(第2・第4)日曜・祝祭日年末年始