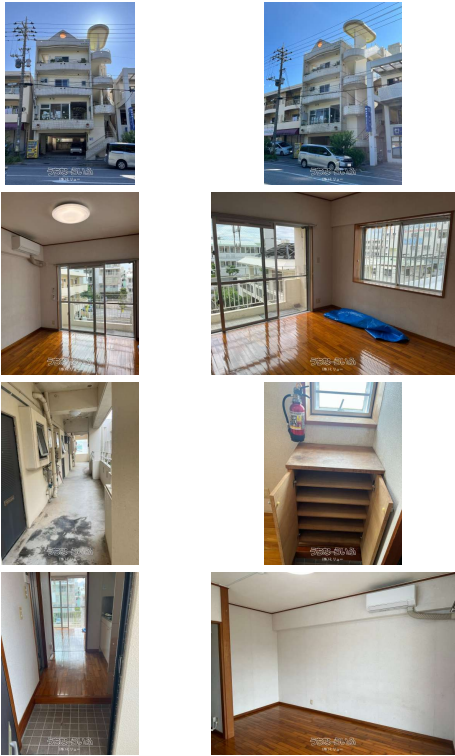


スーパー・コンビニ・銀行・58号線近くで便利！駐車場近隣に別契P7000円有り。



【設備・こだわり条件】:ガスコンロ,冷房,暖房,オール洋間,プロパンガス,シューズボックス,角部屋,南向き部屋,日当たり良し

スマホで物件を見る



(株)ミリュウ

〒901-2121 沖縄県浦添市内間 4-26-11  
沖縄県知事免許(6)第3335号

物件種別	賃貸アパート		
所在地	浦添市城間3丁目		
家賃 (共益費)	3.5万円 (2,000円)		
間取	1K	専有面積	22m <sup>2</sup> 6.65坪
間取り詳細	洋9 K2 ※3F角 日当たり良好！		
敷金／礼金	ナシ/ナシ	保証金	ナシ
仲介手数料	1.1ヶ月		
その他費用	7.4万円	概算初期費用	15.65万円
料金備考	退去清掃費44,000円（契約時支払い）火災保険 8,000円／1年毎 水道料金2,000円／月		
物件名	ガネコビル		
所在階／階数	3階 (4階建)	部屋番号	306号
築年月	1997年07月(築28年)	ペット	不可
建物構造	CB（コンクリート・ブロック造）		
契約期間	2年更新	更新料	-
入居	即日	取引	仲介
保証会社	加入要 家賃保証委託料賃料額の50～80％		
学校区	-		
交通	-		
駐車場	付近有り1台7,000円 ※別地別契P有り		
物件備考	クリーニング済み！即入居可！		

更新日：2026/01/09 公開期限：2026/01/22

TEL 098-874-0255

営業時間: 営業A 09:00～18:00 営業B

定休日: 年中無休（年末年始除く）



浦添市城間3丁目

Big 1 FC Shiroma  
ビッグワンFC城間店

Minatoya  
YOSHOKUDO ミナトヤ

Ishigufu Gusukuma shop  
いしぐふー  
らーめん 城間店

GUSUKUMA  
城間

3 CHOME  
3丁目

たぬき弁当

FamilyMart  
Gusukuma 2-chome  
ファミリーマート  
城間二丁目店

保護猫カフェ&  
ホテル NyanderLand

iPhone repair  
urasoe okinawa  
24時間営業 iPhone  
iPad | Android 修理...

Sanpaku dori

Ganeko Soba  
我如古そば

MaxValu Iso  
マックスバリュ伊祖店

2 CHOME  
2丁目

Ryukyu Bank Gusukuma  
琉球銀行 城間支店

Four Seasons Steak  
House - Urasoe  
ステーキハウス  
四季 浦添店

Map data ©2026

(株)ミリュウ

〒901-2121 沖縄県浦添市内間 4-26-11

沖縄県知事免許(6)第3335号

TEL 098-874-0255

営業時間: 営業A 09:00~18:00 営業B

定休日: 年中無休 (年末年始除く)