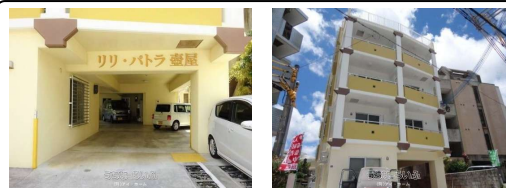


【内覧可★】 ※単身者限定※ 敷金・礼金無し★モノレール牧志駅まで徒歩5分★国際通り徒歩圏内★インターネット無料 (wi-fi)★オール電化★IHコンロ設備があり購入の手間なし！！



【設備・こだわり条件】:IHコンロ,オール電化,オール洋間,エレベーター,インターネット無料

物件種別	賃貸マンション		
所在地	那覇市壺屋1丁目		
家賃 (共益費)	5.2万円 (3,000円)		
間取	1DK	専有面積	-
間取り詳細	洋8 DK5.3		
敷金/礼金	ナシ/ナシ	保証金	-
仲介手数料	-		
その他費用	-	概算初期費用	-
料金備考	-		
物件名	リリ・パトラ壺屋		
所在階/階数	4階(4階建)	部屋番号	403号
築年月	2012年07月(築13年)	ペット	不可
建物構造	RC(鉄筋コンクリート造)		
契約期間	-	更新料	-
入居	相談	取引	仲介
保証会社	-		
学区	-		
交通	【モノレール】牧志駅:徒歩約6分 【バス停】壺屋:徒歩約5分		
駐車場	ナシ		
物件備考	-		

更新日: 2026/04/25 公開期限: 2026/05/08

スマホで物件を見る



(有)アイ・ホーム

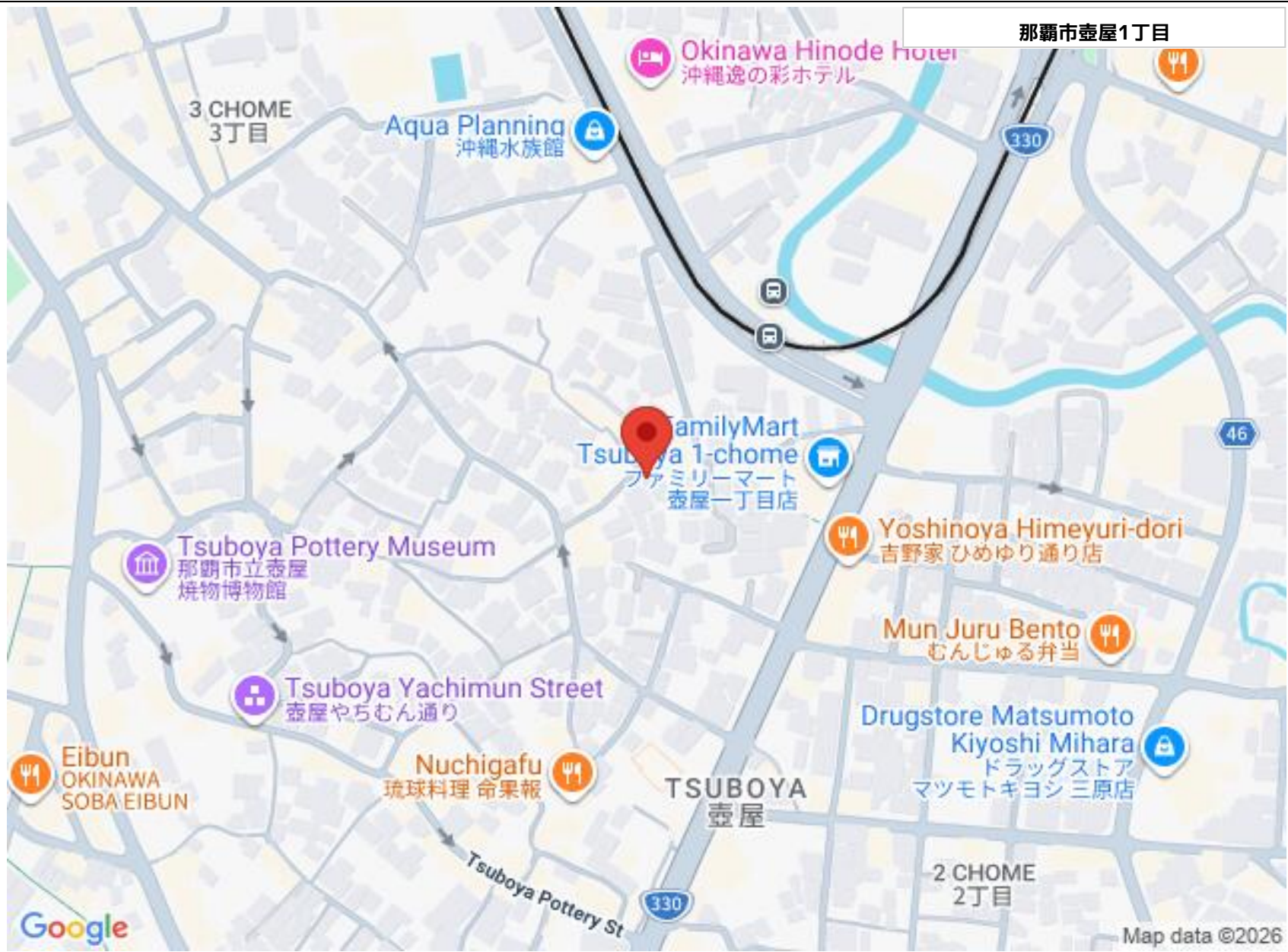
〒901-0305 沖縄県糸満市西崎 2-17-13

沖縄県知事免許(4)第3720号

TEL 098-994-5988

営業時間: 月~金 09:00~18:00

定休日: 土曜日・日曜日・祝日・GW・旧盆・年末年始



## (有)アイ・ホーム

〒901-0305 沖縄県糸満市西崎 2-17-13

沖縄県知事免許(4)第3720号

**TEL 098-994-5988**

営業時間: 月～金 09:00～18:00

定休日: 土曜日・日曜日・祝日・GW・旧盆・年末年始