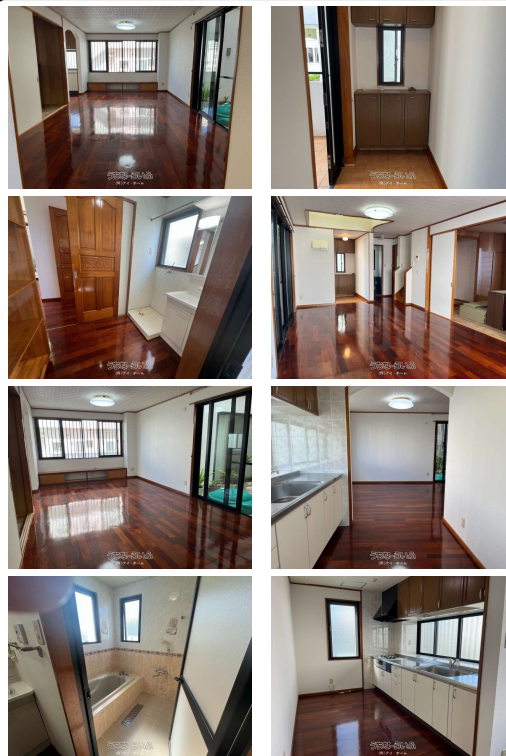


☆メゾネットタイプの広々5LDK☆西崎小学校まで約200m☆ ☆子育てに優しい落ち着いた地域です☆



【設備・こだわり条件】:システムキッチン,バス/トイレ別,室内洗濯機置き場,プロパンガス,シューズボックス,角部屋

スマホで物件を見る



(有)アイ・ホーム

〒901-0305 沖縄県糸満市西崎 2-17-13

沖縄県知事免許(4)第3720号

<https://www.e-uchina.net/bukken/jukyo/r-5268-2250815-0335/detail.html>

うちなーらいつ物件番号:r-5268-2250815-0335 図面出力日: 2026/06/13

物件種別	賃貸マンション		
所在地	糸満市西崎1丁目		
家賃 (共益費)	16万円 (ナシ)		
間取	5LDK	専有面積	139.59m ² 42.22坪
間取り詳細	洋8 洋6.2 洋5.5 洋4.5 和6 LDK20.7		
敷金/礼金	1ヶ月/1ヶ月	保証金	-
仲介手数料	-		
その他費用	-	概算初期費用	-
料金備考	月額保証利用料(火災保険・口座振替料等含む):1990円/月、再契約手数料(2年)16500円/念		
物件名	ヴィラハピネス		
所在階/階数	2階(4階建)	部屋番号	2-B号
築年月	2001年04月(築25年)	ペット	不可
建物構造	RC(鉄筋コンクリート造)		
契約期間	-	更新料	1.65万円
入居	相談	取引	仲介
保証会社	-		
学区	-		
交通	【バス停】西崎小学校前:徒歩約1分		
駐車場	2台無料		
物件備考	西崎小学校区域		

更新日: 2026/06/11 公開期限: 2026/06/24

TEL 098-994-5988

営業時間: 月~金 09:00~18:00

定休日: 土曜日・日曜日・祝日・GW・旧盆・年末年始

※お問合せの際は、「うちなーらいつ」を見た!とお伝えください。



糸満市西崎1丁目

2 CHOME
2丁目

Maruhachi Shokudo
まるはち食堂

Nishizaki
Elementary School
糸満市立西崎小学校

Tarajisabira
たらじさびら

2-CHOME
2丁目

NISHIZAKI
西崎

山羊処 ベえ〜
ベえ〜食堂
Japanese regional
restaurant

À ta Santé

和可奈
Sushi restaurant

FamilyMart Nishizaki
Okisui (Okinawa...
ファミリーマート
西崎沖水前店

ジュエリーR k18
格安喜平販売
Jeweler

ピエノマジェラート
Ice cream shop

Detox cafe felicidad

Mukue River

Google

Map data ©2026

(有)アイ・ホーム

〒901-0305 沖縄県糸満市西崎 2-17-13

沖縄県知事免許(4)第3720号

TEL 098-994-5988

営業時間: 月~金 09:00~18:00

定休日: 土曜日・日曜日・祝日・GW・旧盆・年末年始