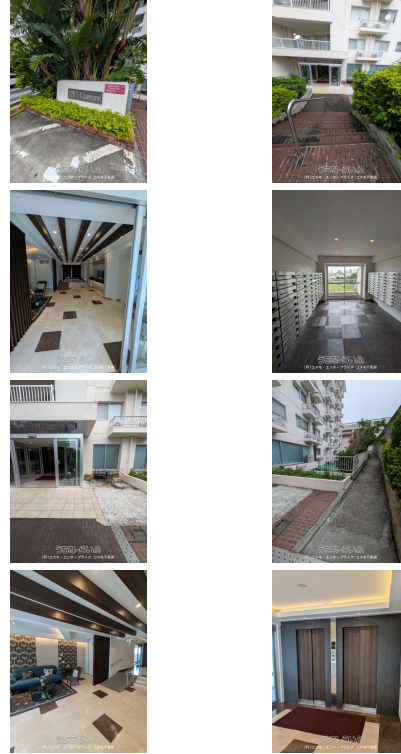


高台で願望良好♪一人暮らしにオススメ♪



【設備・こだわり条件】:ユニットバス,冷房,エレベーター,都市ガス,眺望良し

スマホで物件を見る



(有)コスモ・エンタープライズ コスモ不動産

〒900-0013 沖縄県那覇市牧志 2-7-22 3F

沖縄県知事免許(2)第4796号

<https://www.e-uchina.net/bukken/jukyo/r-5265-2260611-0427/detail.html>

うちなーらifu物件番号:r-5265-2260611-0427 図面出力日: 2026/06/14

物件種別	賃貸マンション		
所在地	那覇市松川		
家賃 (共益費)	3.5万円 (ナシ)		
間取	1ルーム	専有面積	17.73m ² 5.36坪
間取り詳細	洋6		
敷金/礼金	1ヶ月/1ヶ月	保証金	-
仲介手数料	1.1ヶ月		
その他費用	3.5万円	概算初期費用	17.85万円
料金備考	保証協会費用		
物件名	首里ハイム観音堂前		
所在階/階数	6階(9階建)	部屋番号	510号
築年月	1975年10月(築50年)	ペット	不可
建物構造	SRC(鉄骨鉄筋コンクリート造)		
契約期間	定期借家契約(3年)	更新料	1.65万円
入居	相談	取引	専任媒介
保証会社	加入要		
学校区	-		
交通	【モノレール】安里駅: 徒歩約15分 【バス停】ノボテル沖縄那覇前: 徒歩約1分		
駐車場	ナシ		
物件備考	※共用洗濯機があり、有料になっております。		

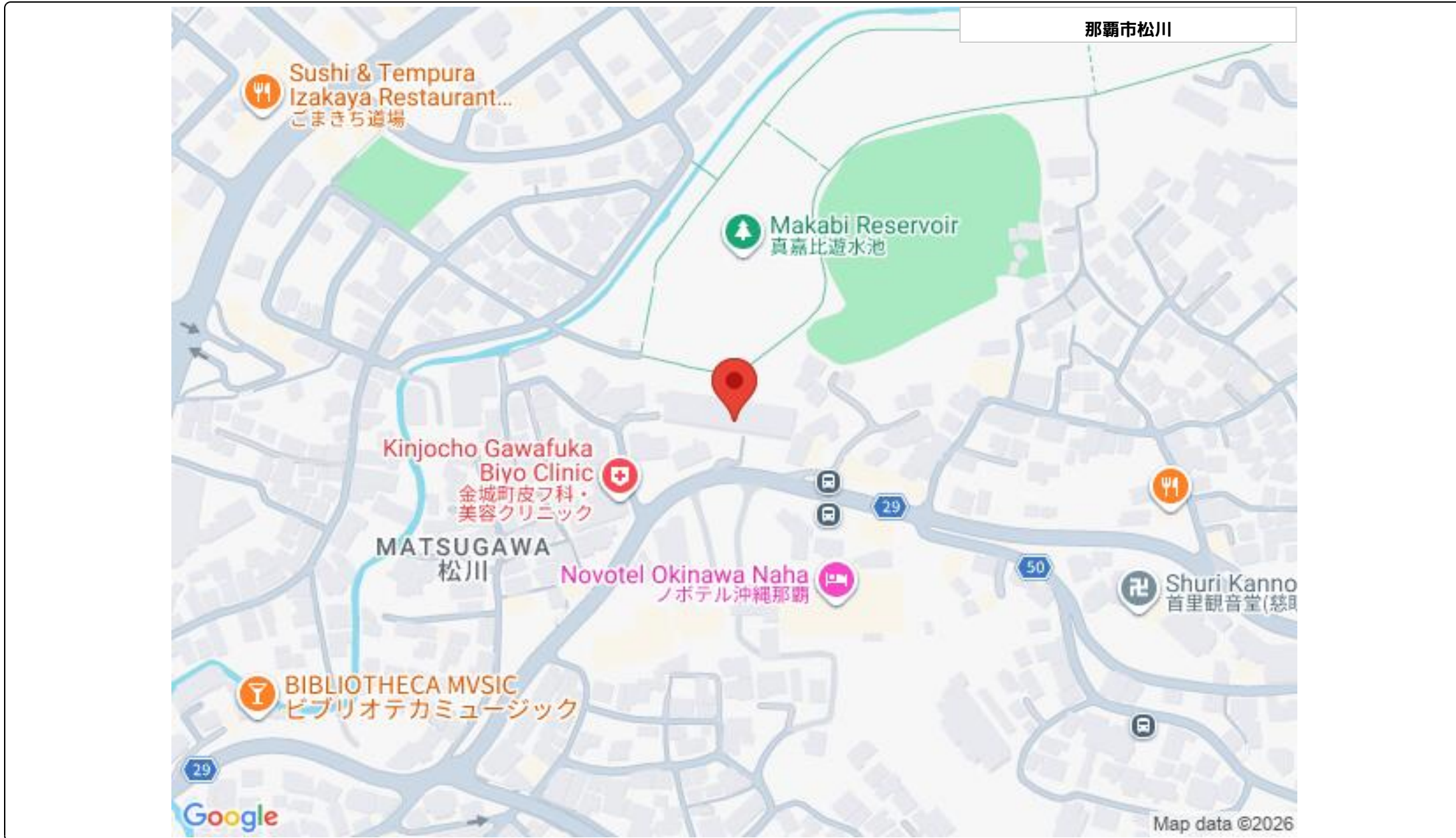
更新日: 2026/06/11 公開期限: 2026/06/24

TEL 098-866-1771

営業時間: 月一金 09:30~18:00

定休日: 土・日・祝祭日・年末年始

※お問合せの際は、「うちなーらifu」を見た!とお伝えください。 



(有)コスモ・エンタープライズ コスモ不動産

〒900-0013 沖縄県那覇市牧志 2-7-22 3F

沖縄県知事免許(2)第4796号

TEL 098-866-1771

営業時間: 月一金 09:30~18:00

定休日: 土・日・祝祭日・年末年始