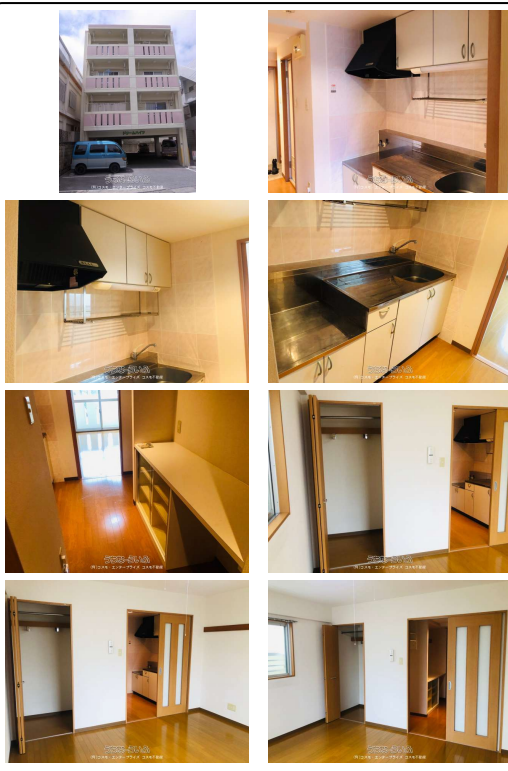
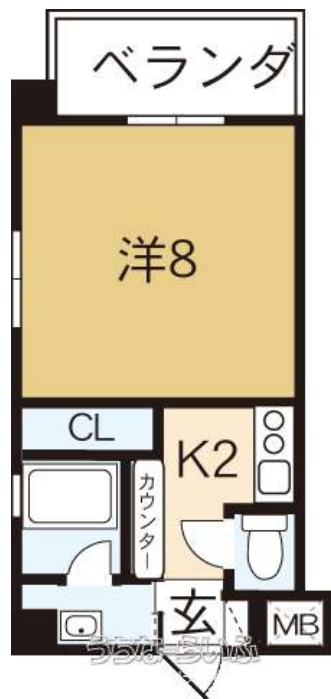


静かな住宅街♪1フロア3世帯と比較的世帯数の少ないアパートです！インターネット無料♪



【設備・こだわり条件】:給湯,バス/トイレ別,ユニットバス,冷房,オートロック,室内洗濯機置き場,オール洋間,プロパンガス,B S,
インターネット無料,角部屋

スマホで物件を見る



(有)コスモ・エンタープライズ コスモ不動産

〒900-0013 沖縄県那覇市牧志 2-7-22 3F

沖縄県知事免許(2)第4796号

<https://www.e-uchina.net/bukken/jukyo/r-5265-2200915-0337/detail.html>

うちなーらいつ物件番号:r-5265-2200915-0337 図面出力日: 2026/06/24


物件種別	賃貸アパート		
所在地	那覇市松川1丁目		
家賃 (共益費)	4.5万円 (3,000円)		
間取	1K	専有面積	17.35m ² 5.24坪
間取り詳細	洋8 K2		
敷金/礼金	1ヶ月/1ヶ月	保証金	4.8万円
仲介手数料	1.1ヶ月		
その他費用	-	概算初期費用	24.15万円
料金備考	-		
物件名	ドリームハイツ		
所在階/階数	3階(4階建)	部屋番号	303号
築年月	2007年03月(築19年)	ペット	不可
建物構造	RC(鉄筋コンクリート造)		
契約期間	定期借家契約(2年)	更新料	1.65万円
入居	相談	取引	仲介
保証会社	加入要		
学区	-		
交通	【モノレール】安里駅: 徒歩約11分 【バス停】工業高校前: 徒歩約2分		
駐車場	1台6,000円 屋内		
物件備考	バストイレ別でこの賃料! 角部屋です♪		

更新日: 2026/06/24 公開期限: 2026/07/07

TEL 098-866-1771

営業時間: 月一金 09:30~18:00

定休日: 土・日・祝祭日・年末年始

※お問合せの際は、「うちなーらいつ」を見た!とお伝えください。 



那覇市松川1丁目

食彩酒家シーズ
Izakaya restaurant

2 CHOME
2丁目

MATSUGAWA
松川

アレルギー対応
cafe 52hertz

Okinawa Technical
High School
沖縄県立沖縄
工業高等学校

1 CHOME
1丁目

Wise Asatoshinkyu
Orthopedic Clinic
ワイス安里鍼灸整骨院

Matsugawa
Elementary School
那覇市立松川小学校

Drug Eleven Hantagawa
ドラッグイレブン繁多川店

やきいも繁多川堂
Dessert restaurant

調剤薬局ドラ
イレブン 繁多
Pharmacy

FamilyMart
Naha Hantagawa
ファミリーマート
那覇繁多川店

Google

Map data ©2026

(有)コスモ・エンタープライズ コスモ不動産

〒900-0013 沖縄県那覇市牧志 2-7-22 3F

沖縄県知事免許(2)第4796号

TEL 098-866-1771

営業時間: 月一金 09:30~18:00

定休日: 土・日・祝祭日・年末年始