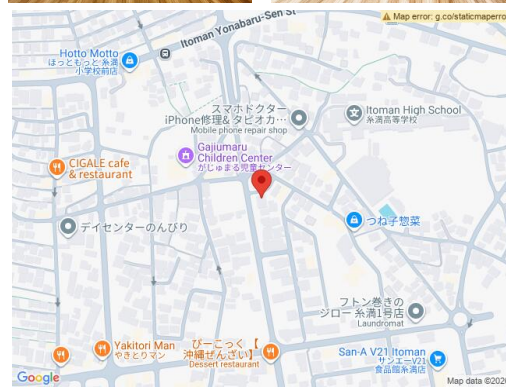
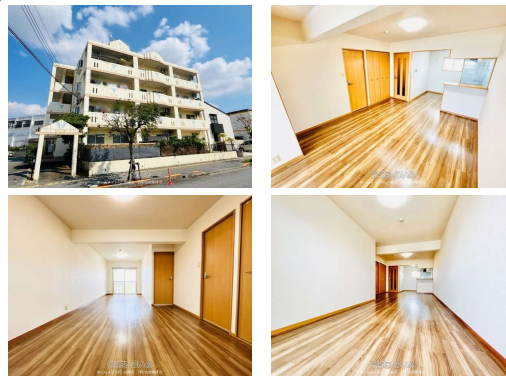


インターネット無料！広々LDK16.8帖あります♪カウンターキッチン付き。カメラ付きインタホン・独立洋間あり・シャワー付きトイレ。ファミリーマート糸満小学校前店まで350m、サンエーV21食品館糸満店まで500mで買い物便利。



【設備・こだわり条件】：給湯,バス/トイレ別,浴槽,シャンプードレッサー,独立洗面所,温水洗浄便座,冷房,暖房,TVモニターインタホン,室内洗濯機置き場,オール洋間,プロパンガス,B S,インターネット対応,インターネット無料,シューズボックス,保証人不要

スマホで物件を見る



ホームメイトFC 糸満店 (有)住宅管理社

〒901-0302 沖縄県糸満市潮平 769-1 A-1

沖縄県知事免許(6)第3276号

<https://www.e-uchina.net/bukken/jukyo/r-5243-2260703-0349/detail.html>

うちなーらいつ物件番号:r-5243-2260703-0349 図面出力日: 2026/07/11

物件種別	賃貸マンション		
所在地	糸満市糸満		
家賃 (共益費)	6.7万円 (3,000円)		
間取	1LDK	専有面積	51.3m ² 15.52坪
間取り詳細	洋6.1 LDK16.8		
敷金/礼金	2ヶ月/1ヶ月	保証金	ナシ
仲介手数料	1.1ヶ月		
その他費用	-	概算初期費用	-
料金備考	【その他費用】消毒施工料(当社扱) 17,050円/入居時のみ、仲介手数料(家賃・駐車場+税)、ハウスクリーニング代(退去時精算) 61...		
物件名	シティーハイムみなみ		
所在階/階数	3階(4階建)	部屋番号	302号
築年月	2007年07月(築19年)	ペット	不可
建物構造	RC(鉄筋コンクリート造)		
契約期間	2年更新	更新料	3万円
入居	相談	取引	仲介
保証会社	加入要【家賃保証】要加入:10,000円/入居時、以降は月...		
学校区	糸満小学校糸満中学校		
交通	【バス停】新島:徒歩約9分		
駐車場	1台3,300円 ※P2台目なし		
物件備考	周辺環境・サンエー糸満食品館 0.5km・糸満高校 0...		

更新日: 2026/07/10 公開期限: 2026/07/23

TEL 098-992-0002

営業時間: 09:30~18:00

定休日: 水曜日・日曜日・祝日

※お問合せの際は、「うちなーらいつ」を見た!とお伝えください。