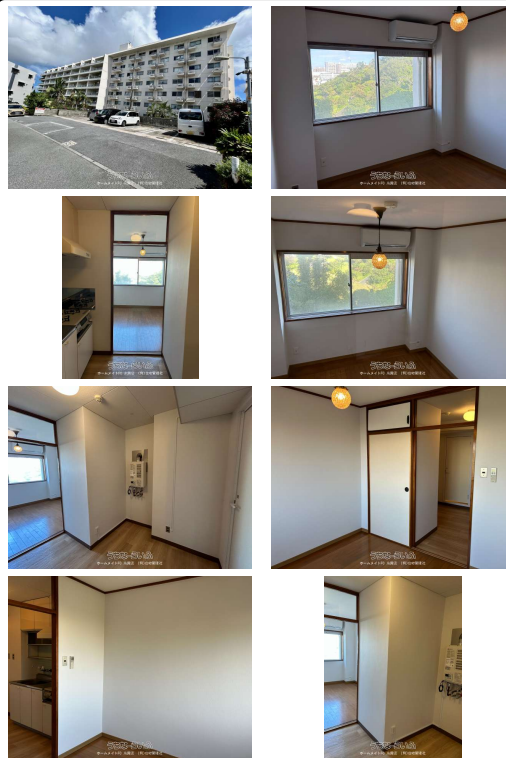


内見可能です！家賃4万円の1Kの綺麗なお部屋です♪眺望良好・「風通し良好」です！ノホテル沖縄那覇向かいになります。自転車も置ける広々とした玄関！エレベーター・エアコン・ユニットバス・温水洗浄便座付。レンジフードは2LDKにも対応可能な大きさです。料理の換気もスムーズに出来て便利です♪...



【設備・こだわり条件】:給湯,ガスコンロ,ユニットバス,浴槽,温水洗浄便座,冷房,暖房,オール洋間,エレベーター,都市ガス

物件種別	賃貸マンション		
所在地	那覇市松川		
家賃 (共益費)	4万円 (ナシ)		
間取	1K	専有面積	20.72m ² 6.27坪
間取り詳細	洋5 K4		
敷金/礼金	1ヶ月/ナシ	保証金	ナシ
仲介手数料	1.1ヶ月		
その他費用	4.568万円	概算初期費用	16.968万円
料金備考	◆火災保険 2年16,000円 (全管協) ◆浄水器リース月額1,680円 ◆口座振替手数料		
物件名	首里ハイム観音堂前		
所在階/階数	1階 (9階建)	部屋番号	001号
築年月	1975年10月(築50年)	ペット	不可
建物構造	RC (鉄筋コンクリート造)		
契約期間	定期借家契約 (2年)	更新料	-
入居	相談	取引	仲介
保証会社	加入要 ◆保証委託料28,000円 (レキオス総家賃の70%)		
学校区	城西小学校首里中学校		
交通	【モノレール】安里駅: 徒歩約15分 【バス停】ノホテル沖縄那覇: 徒歩約1分		
駐車場	ナシ ※近くに契約駐車場あり(空き要確認)、敷地内地下1階に屋根付き駐輪場あり(空き要確認)		
物件備考	※定期借家契約再契約事務手数料22,000円(税込)		

更新日: 2026/06/12 公開期限: 2026/06/25

スマホで物件を見る



ホームメイトFC 糸満店 (有)住宅管理社

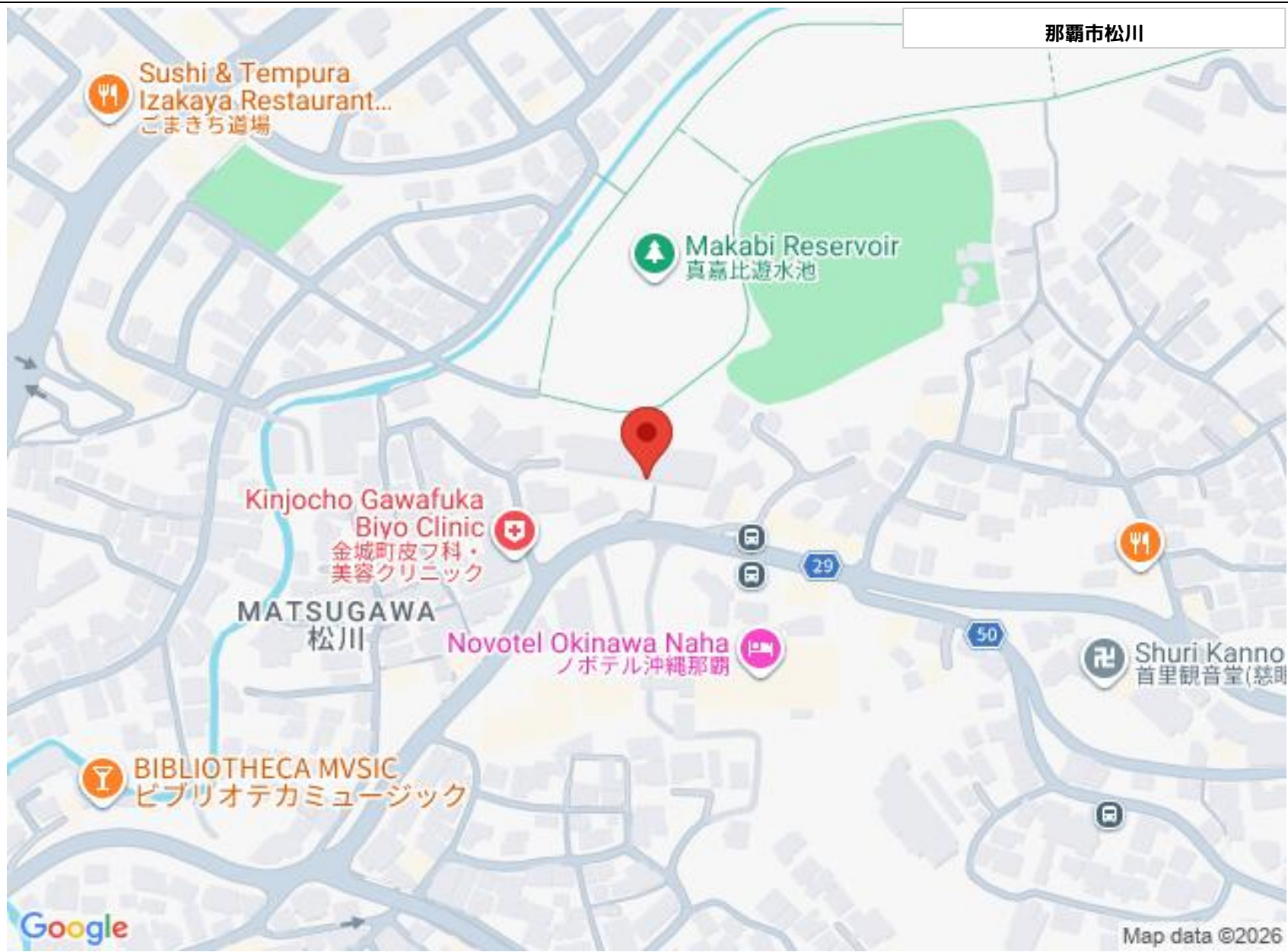
〒901-0302 沖縄県糸満市潮平 769-1 A-1

沖縄県知事免許(6)第3276号

TEL 098-992-0002

営業時間: 09:30~18:00

定休日: 水曜日・日曜日・祝日



那覇市松川

Sushi & Tempura
Izakaya Restaurant...
ごまきち道場

Makabi Reservoir
真嘉比遊水池

Kinjocho Gawafuka
Biyo Clinic
金城町皮フ科・
美容クリニック

MATSUGAWA
松川

Novotel Okinawa Naha
ノボテル沖縄那覇

BIBLIOTHECA MVSIC
ビブリオテカミュージック

Shuri Kanno
首里観音堂(慈明)

Google

Map data ©2026

ホームメイトFC 糸満店 (有)住宅管理社

〒901-0302 沖縄県糸満市潮平 769-1 A-1

沖縄県知事免許(6)第3276号

TEL 098-992-0002

営業時間: 09:30~18:00

定休日: 水曜日・日曜日・祝日