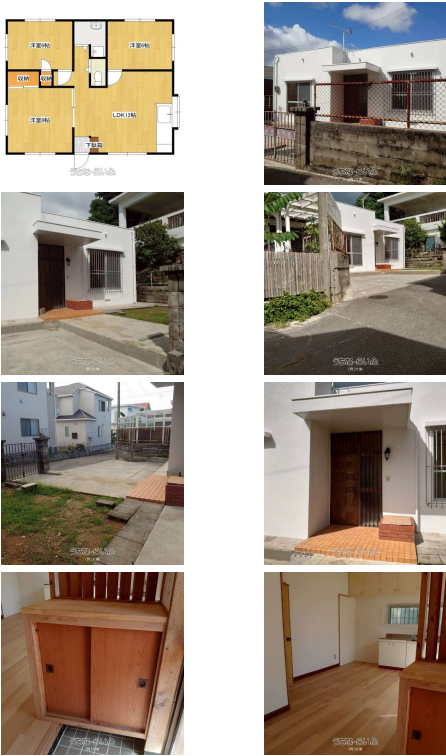


★リフォーム済み★田場に一軒家出ました！庭付きで園芸楽しめます！駐車並列2台無料！



【設備・こだわり条件】:給湯,バス/トイレ別,冷房,室内洗濯機置き場,オール洋間,プロパンガス,庭付き,シューズボックス,静かな場所【設備備考】:冷房保証無し

スマホで物件を見る



(有)大栄

〒904-2243 沖縄県うるま市宮里 208-1
沖縄県知事免許(7)第2952号

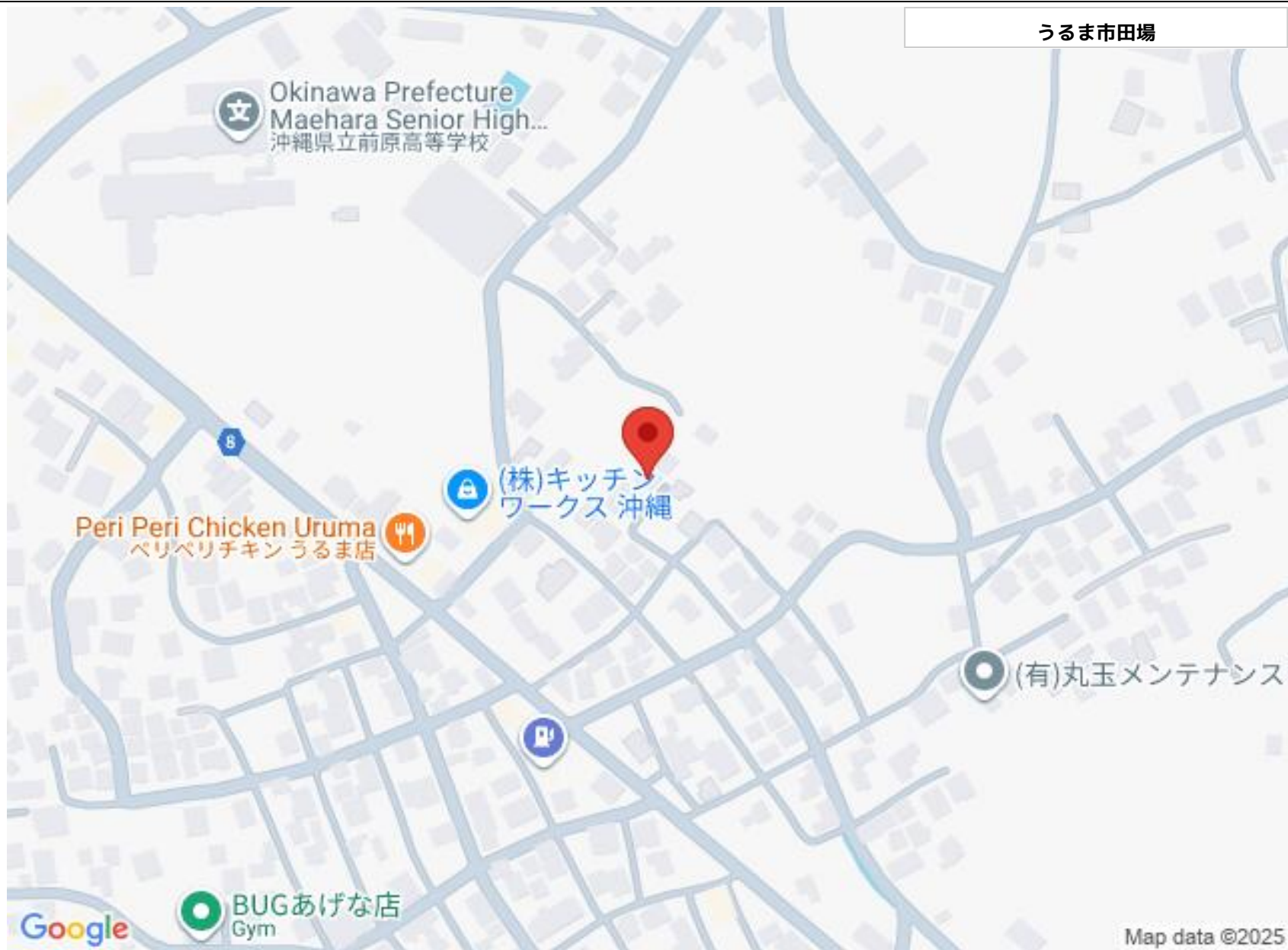
| | | | |
|-------------|----------------------------|--------|-------------------------------|
| 物件種別 | 賃貸一戸建て | | |
| 所在地 | うるま市田場 | | |
| 家賃 (共益費) | 8.5万円 (ナシ) | | |
| 間取 | 3LDK | 専有面積 | 67.71m ² 20.48坪 |
| 間取り詳細 | 洋6 洋6 洋8 LDK12 | | |
| 敷金／礼金 | 1ヶ月/ナシ | 保証金 | - |
| 仲介手数料 | 9.35万円 | | |
| その他費用 | 8.4万円 | 概算初期費用 | 34.75万円 |
| 料金備考 | 火災保険料16,000円～、家賃保証料68,000円 | | |
| 物件名 | 田場貸家 | | |
| 所在階／階数 | 1階 (1階建) | | 部屋番号 |
| 築年月 | 1988年09月(築37年) | ペット | 相談 |
| 建物構造 | RCB (鉄筋コンクリートブロック造) | | |
| 契約期間 | 定期借家契約 (2年) | 更新料 | - |
| 入居 | 即日 | 取引 | 専任媒介 |
| 保証会社 | 加入要 | | |
| 学区 | 田場小学校具志川東中学校 | | |
| 交通 | - | | |
| 駐車場 | 2台無料 並列 ※車種確認要す | | |
| 物件備考 | 内覧予約はお電話にてお問い合わせ下さい | | |

更新日: 2025/12/22 公開期限: 2026/01/04

TEL 098-974-1116

営業時間: 09:00～18:00 土曜日のみ9:00～17:00

定休日: 日・祝祭日・第5土曜日



うるま市田場

Okinawa Prefecture
Maehara Senior High...
沖縄県立前原高等学校

Peri Peri Chicken Uruma
ペリペリチキンうるま店

(株)キッチン
ワークス 沖縄

(有)丸玉メンテナンス

BUGあげな店
Gym

Google

Map data ©2025

(有)大栄

〒904-2243 沖縄県うるま市宮里 208-1

沖縄県知事免許(7)第2952号

TEL 098-974-1116

営業時間: 09:00~18:00 土曜日のみ9:00~17:00

定休日: 日・祝祭日・第5土曜日