

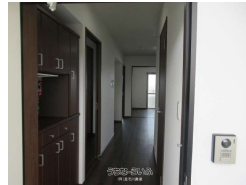
★築浅物件★4F:3LDK (4/末) 空き予定でした!(^^)! 海まで徒歩8分! オーシャンビュー3

~4階からの眺望良し♪スーパーマーケット、金武インター近くで買い物・交通便利な立地です! お気軽にお問い合わせください♪



401	402	403	405
301	302	303	305
201	202	203	205
101	102	103	105

【ベランダ側】



【設備・こだわり条件】:給湯,バス/トイレ別,浴槽,冷房,乾燥機,室内洗濯機置き場,オール洋間,インターネット無料【設備備考】:

ベランダ南向き脱衣所有り

物件種別	賃貸アパート		
所在地	金武町金武		
家賃 (共益費)	7.2万円 (2,000円)		
間取	3LDK	専有面積	58.05m ² 17.56坪
間取り詳細	洋6 洋6 洋6 LDK8		
敷金/礼金	1ヶ月/ナシ	保証金	ナシ
仲介手数料	1ヶ月		
その他費用	5.4万円	概算初期費用	27.2万円
料金備考	■火災保険料: 17,000円 (保険料は家族構成により異なります) ■家賃保証料: 37,000円 ※仲介手数料には消費税が加算されます...		
物件名	ビューテラス I K E H A R A		
所在階/階数	4階 (4階建)	部屋番号	403号
築年月	2022年08月(築3年)	ペット	不可
建物構造	RC (鉄筋コンクリート造)		
契約期間	2年更新	更新料	-
入居	相談	取引	専任媒介
保証会社	加入要		
学校区	金武小学校金武中学校		
交通	-		
駐車場	2台無料		
物件備考	■インターネット無料■脱衣所有り■収納有り■ベランダ南向き...		

更新日: 2026/04/06 公開期限: 2026/04/19

スマホで物件を見る



(有)具志川興産

〒904-2215 沖縄県うるま市みどり町 4-20-23 1階

沖縄県知事免許(8)第2432号

TEL 098-974-4315

営業時間: 09:00~18:00

定休日: 日曜日・祝祭日



(有)具志川興産

〒904-2215 沖縄県うるま市みどり町 4-20-23 1階

沖縄県知事免許(8)第2432号

TEL 098-974-4315

営業時間: 09:00~18:00

定休日: 日曜日・祝祭日