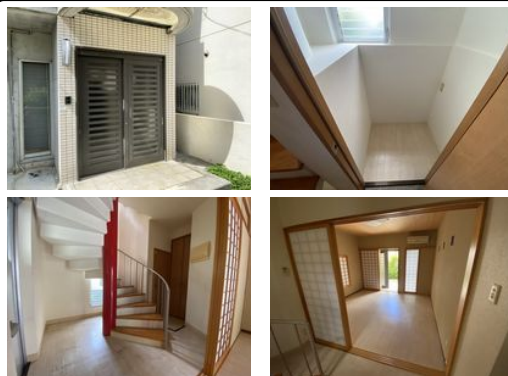
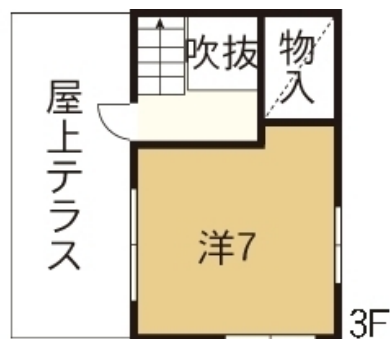


【安里氏共同住宅】石嶺本通り近く☆コンクリート打ちっぱなしの外観戸  
螺旋階段もあり、室内オシャレです♥収納スペース充実★室内洗濯機置き  
場・トイレ2か所あり★ お気軽にお問合せください★



【バス停】厚生園入口ノ徒歩約3分

物件種別	賃貸アパート		
所在地	那覇市首里石嶺町4丁目		
家賃 (共益費)	9.8万円 (ナシ)		
間取	3LDK	専有面積	19.23坪 63.57m <sup>2</sup>
間取り詳細	和4.5洋7/8K10		
賃貸条件	敷 1ヶ月	礼 1ヶ月	保 ナシ
部屋番号	M-1号	所在階	-
築年月	2003年02月(築17年)		
建物構造	RC (鉄筋コンクリート造)		
入居	即日	契約期間	-
ペット		取引	専属
学校区	-		
料金備考	火災保険：19,000円(2年更新)/保証会社：68,600円～(保証会社によって変動します。)		
駐車場	1台無料※車庫証明発行手数料¥3,300-		
物件備考	※間取り図と現況が異なる場合は現況を優先とします。※仲介手数料は家賃の1ヵ月分に消費税が課税されます。※審査の内容によっては連帯保証人を付けて頂く場合があります。※2年...		

### 設備・こだわり条件

給湯、バス/トイレ別、浴槽、独立洗面所、室内洗濯機置き場、プロパンガス、静かな場所

(有)ビッグ開発 浦添支店へのお問い合わせ

# 098-874-7701

※お問合せの際は、「うちなーらいふ」を見た！とお伝えください。

更新日：2020/10/20 公開期限：2020/11/02 <https://www.e-uchina.net/bukken/jukyo/r-5167-1160615-0001/detail.html>



## (有)ビッグ開発 浦添支店

〒901-2133 浦添市城間 4-7-2 営業時間：09:00～19:00

沖縄県知事免許(6)第2986号 定休日：年中無休 但し年末年始は除く



うちなーらいふ



## (有)ビッグ開発 浦添支店

〒901-2133 浦添市城間 4-7-2

営業時間: 09:00~19:00

沖縄県知事免許(6)第2986号

定休日: 年中無休 但し年末年始は除く



うちならいふ