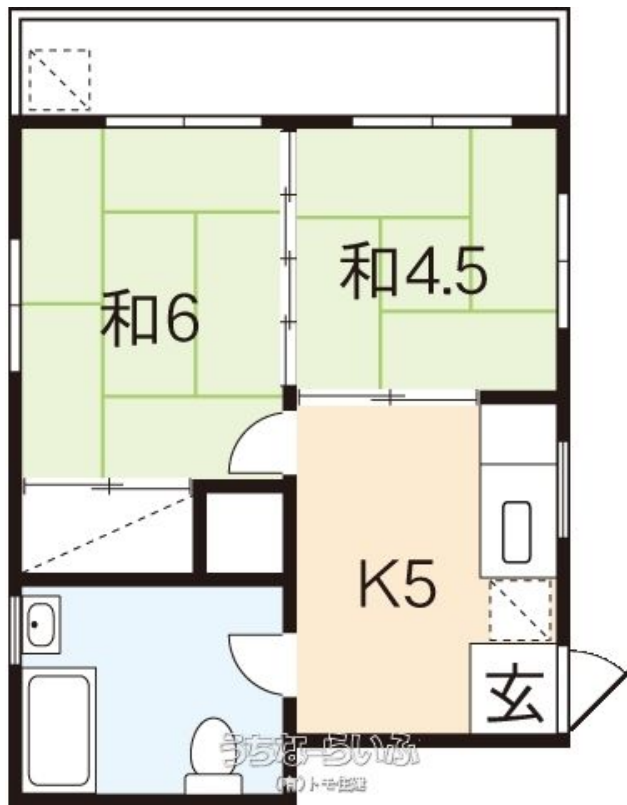


買い物は目の前に『丸大スーパー』があってかなり便利♪ 幼稚園・小学校も近く！
※ 契約条件ご相談可！ お早めのお問い合わせお待ちしております ※



【バス停】 仲西原 / 徒歩約5分

物件種別	賃貸アパート		
所在地	浦添市勢理客2丁目		
家賃 (共益費)	4.5万円 (ナシ)		
間取	2DK	専有面積	10.5坪 34.71m ²
間取り詳細	和6/4.5K5		
賃貸条件	敷 1ヶ月	礼 1ヶ月	保 ナシ
部屋番号	202号	所在階	2階 (3階建)
築年月	1980年07月(築40年)		
建物構造	RC (鉄筋コンクリート造)		
入居	相談 (相談!)	契約期間	-
ペット		取引	専属
学区	-		
料金備考	敷金・礼金など契約条件ご相談しますので、まずはお電話を 0069;		
駐車場	ナシ		
物件備考	那覇へのアクセスもGOOD! 幼稚園・小学校 が近くてお子様の通学も安心です!ね!		

設備・こだわり条件

給湯、浴槽、プロパンガス、角部屋、日当たり良し

(有)トモ住建へのお問い合わせ

098-866-6723

※お問合せの際は、「うちなーらいふ」を見た！とお伝えください。

更新日：2020/11/23 公開期限：2020/12/06 <https://www.e-uchina.net/bukken/jukyo/r-5092-1170111-0001/detail.html>



(有)トモ住建

〒900-0016 那覇市前島 2-14-23 1F 営業時間：10:00～19:00

沖縄県知事免許(7)第2699号

定休日：日曜・祝祭日



うちなーらいふ



(有)トモ住建

〒900-0016 那覇市前島 2-14-23 1F 営業時間: 10:00~19:00

沖縄県知事免許(7)第2699号

定休日: 日曜・祝祭日



うちなーらいふ