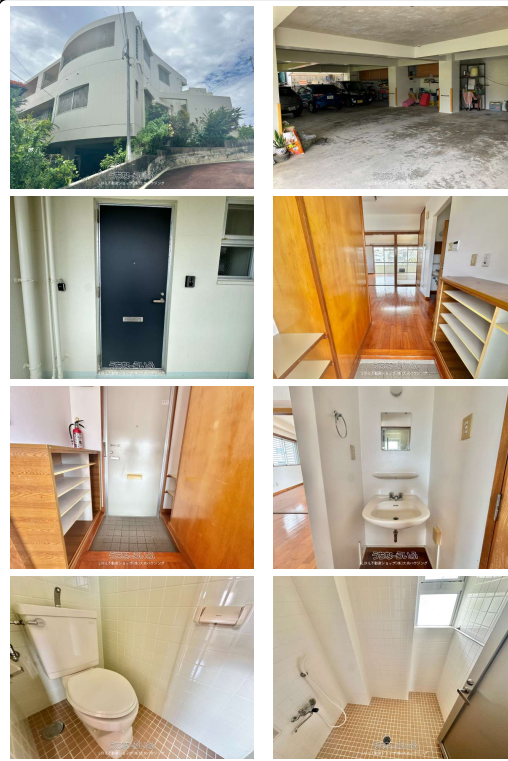


【茜荘】那覇市識名2丁目2LDK！ファミリーやカップルにもおすすめです。くつろげる和洋タイプ♪石田公園・大石公園近く♪屋上は断熱ブロックで快適♪防犯カメラ・テレビモニター付きインターフォン設置！！



【設備・こだわり条件】：バス/トイレ別、独立洗面所、インターフォン、TVモニター付インターホン、シューズボックス、日当たりよし、静かな場所

スマホで物件を見る



LIXIL不動産ショップ(株)大央ハウジング

〒900-0012 沖縄県那覇市泊 2-16-1

沖縄県知事免許(8)第2427号

物件種別	賃貸アパート		
所在地	那覇市識名2丁目		
家賃 (共益費)	5万円 (2,000円)		
間取	2LDK	専有面積	43m ² 13.01坪
間取り詳細	洋6 和6 LDK7		
敷金/礼金	ナシ/ナシ	保証金	ナシ
仲介手数料	1ヶ月		
その他費用	-	概算初期費用	-
料金備考	[除菌消臭:16500円][鍵交換:16500円][再契約料(2年)27500円][安心サポート(月額):1,100円][浄水器(月額)...		
物件名	茜荘		
所在階/階数	3階(3階建)	部屋番号	301号
築年月	1996年08月(築29年)	ペット	不可
建物構造	RC(鉄筋コンクリート造)		
契約期間	定期借家契約	更新料	1.65万円
入居	相談	取引	専属専任媒介
保証会社	加入要 [総合保険:2年毎20,000円][初回保証委託料...		
学区	識名小学校石田中学校		
交通	【バス停】識名:徒歩約4分		
駐車場	1台4,400円 ※小型車まで		
物件備考	-		

更新日：2026/05/01 公開期限：2026/05/14

TEL 098-866-8281

営業時間：09:00~17:00

定休日：第一土曜・第三土曜・日曜・祝祭日・G.W・年末年始・旧盆



那覇市識名2丁目

5 CHOME
5丁目

Shikina
Elementary School
那覇市立識名小学校

識名児童館

Silver Pier Shikina
シルバーピアしきな

2 CHOME
2丁目

Ashibi House
あしび家

SHIKINA
識名

しきなガーデン
Assisted living facility

Shirayuri Nursery
しらゆり保育園

3 CHOME
3丁目

Tentoten
てんとてん

Map data ©2026

LIXIL不動産ショップ(株)大央ハウジング

〒900-0012 沖縄県那覇市泊 2-16-1

沖縄県知事免許(8)第2427号

TEL 098-866-8281

営業時間: 09:00~17:00

定休日: 第一土曜・第三土曜・日曜・祝祭日・G.W・年末年始・旧盆