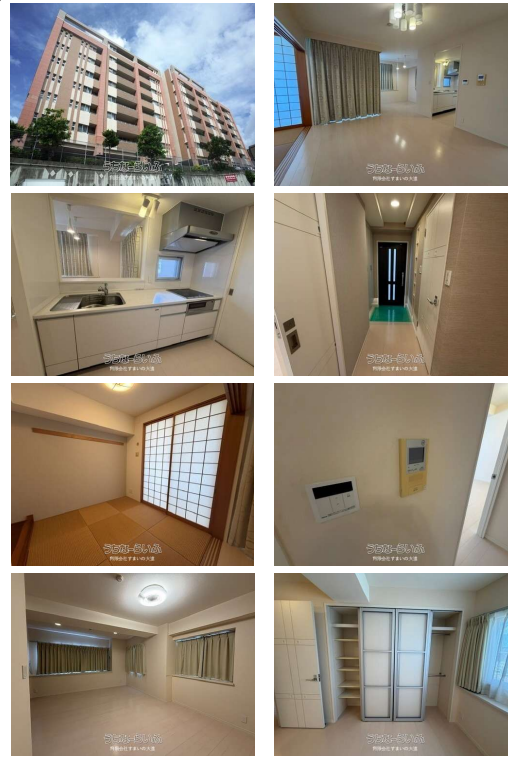


壺川駅まで徒歩6分！那覇市中心部へのアクセスが良好！和室・洋室を備え、ゆとりある生活が叶います。周辺にスーパーもあり、生活利便性も兼ね備えています。



【設備・こだわり条件】:IHコンロ,システムキッチン,バス/トイレ別,浴槽,独立洗面所,温水洗浄便座,TVモニター付インターホン,オートロック,室内洗濯機置き場,エレベーター,宅配ボックス,都市ガス,角部屋

スマホで物件を見る



有限会社すまいの大進

〒902-0075 沖縄県那覇市国場 1168-5

沖縄県知事免許(8)第2676号

<https://www.e-uchina.net/bukken/jukyo/r-5065-2260626-0215/detail.html>

うちなーらいふ物件番号:r-5065-2260626-0215 図面出力日: 2026/06/30

物件種別	賃貸マンション		
所在地	那覇市楚辺3丁目		
家賃 (共益費)	18万円 (ナシ)		
間取	2LDK	専有面積	76.05m <sup>2</sup> 23坪
間取り詳細	洋13.1 和4.5 LDK17		
敷金/礼金	2ヶ月/1ヶ月	保証金	ナシ
仲介手数料	1.1ヶ月		
その他費用	-	概算初期費用	-
料金備考	抗菌・消臭施工サービス(契約時・必須) 25,300円 賃貸入居サポート会費1,210円/月		
物件名	ライオンズ泉崎マークヒルズ		
所在階/階数	7階(8階建)	部屋番号	701号
築年月	2007年06月(築19年)	ペット	不可
建物構造	RC(鉄筋コンクリート造)		
契約期間	2年更新	更新料	1ヶ月
入居	相談	取引	一般媒介
保証会社	加入要【オリコ】<保証料>契約時賃料等の60%(最低3万...		
学区	-		
交通	【モノレール】壺川駅:徒歩約6分		
駐車場	1台11,000円		
物件備考	-		

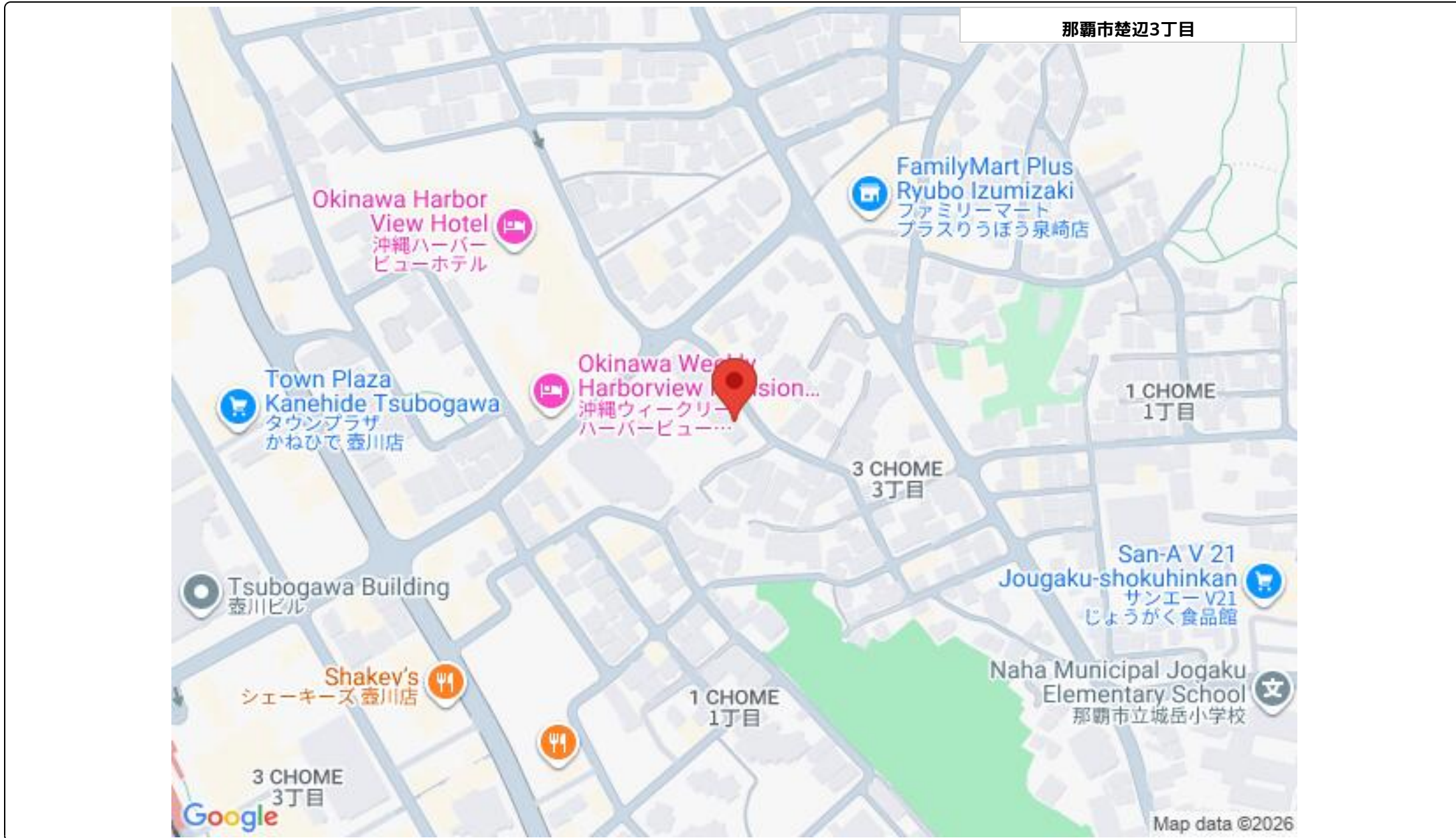
更新日: 2026/06/29 公開期限: 2026/07/12

TEL 098-832-1144

営業時間: 10:00~17:30

定休日: 水・日・祝日

※お問合せの際は、「うちなーらいふ」を見た!とお伝えください。 



那覇市楚辺3丁目

Okinawa Harbor View Hotel  
沖縄ハーバービューホテル

FamilyMart Plus  
Ryubo Izumizaki  
ファミリーマート  
プラスりょうほう泉崎店

Town Plaza  
Kanehide Tsubogawa  
タウンプラザ  
かねひで壺川店

Okinawa West Harborview  
沖縄ウィークリー  
ハーバービュー...

1 CHOME  
1丁目

3 CHOME  
3丁目

Tsubogawa Building  
壺川ビル

San-A V 21  
Jougaku-shokuhinkan  
サンエーV21  
じょうがく食品館

Shakey's  
シェーキーズ壺川店

Naha Municipal Jogaku  
Elementary School  
那覇市立城岳小学校

1 CHOME  
1丁目

3 CHOME  
3丁目

Google

Map data ©2026

## 有限会社すまいの大進

〒902-0075 沖縄県那覇市国場 1168-5

沖縄県知事免許(8)第2676号

TEL 098-832-1144

営業時間: 10:00~17:30

定休日: 水・日・祝日