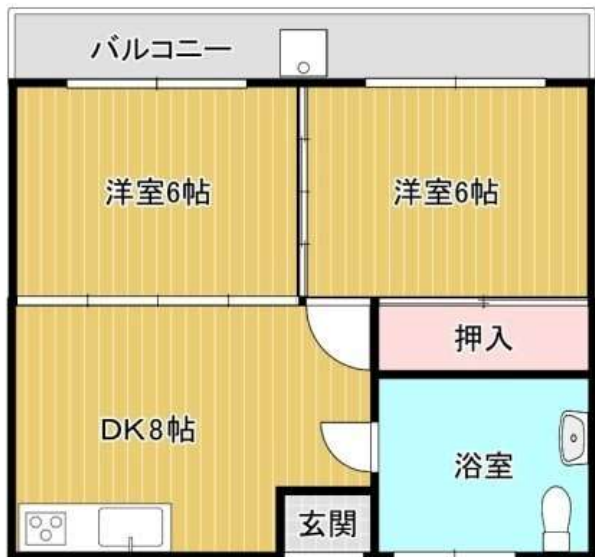
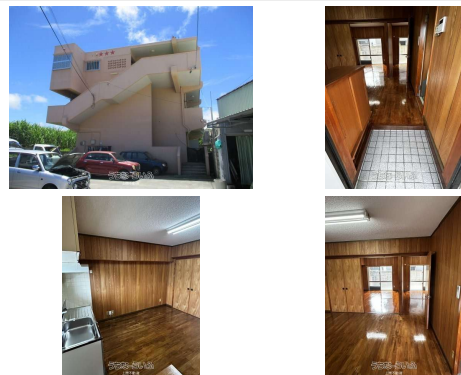


【6月中旬退去予定!】自然豊かな波平エリアの1階角部屋です!近くには、「丸大スーパー」・「かねひでス
ーパー」様がありますので買物に便利です♪



うちなーらいふ



【設備・こだわり条件】:プロパンガス,角部屋,南向き部屋,日当たりよし,フリーレント可

物件種別	賃貸アパート		
所在地	読谷村波平		
家賃 (共益費)	5.2万円 (2,000円)		
間取	2DK	専有面積	42.18m ² 12.75坪
間取り詳細	洋6 洋6 DK8		
敷金/礼金	6.6万円/ナシ	保証金	ナシ
仲介手数料	1.1ヶ月		
その他費用	-	概算初期費用	-
料金備考	AKS料:1000円(月額)、月額保証委託料:1500円(月額)		
物件名	知花アパート		
所在階/階数	1階(3階建)	部屋番号	102号
築年月	1992年03月(築34年)	ペット	不可
建物構造	RC(鉄筋コンクリート造)		
契約期間	定期借家契約(2年)	更新料	ナシ
入居	相談	取引	専任媒介
保証会社	-		
学校区	-		
交通	【バス停】大当:徒歩約9分		
駐車場	1台無料 ※軽自動車専用		
物件備考	☆☆オスス×POINT☆☆ ★閑静な住宅街 ★県道6号線ア...		

更新日:2026/05/20 公開期限:2026/06/02

スマホで物件を見る



上間不動産

〒904-0116 沖縄県北谷町北谷 2-19-4 1F
沖縄県知事免許(10)第1785号

TEL 098-936-7500

営業時間: 10:00~18:00 12:00-13:00お昼休み有り

定休日: 日・祝祭日