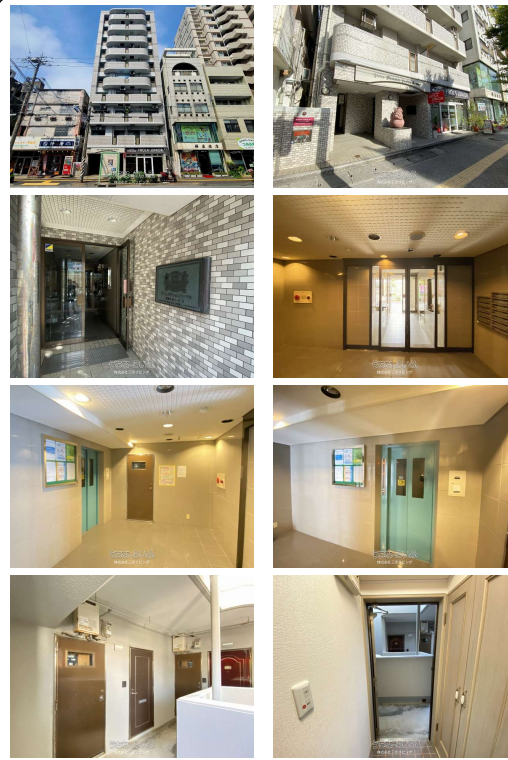


アクセントクロスでオシャレな室内、高層階の【角部屋】なので日当たり通風良好♪バルコニーからは見晴らしの良い眺望が見渡せます。エレベーター・オートロック有り。6月下旬に退去予定の為、室内のご案内は退去後となります。



【設備・こだわり条件】:給湯,ユニットバス,浴槽,冷房,暖房,TVモニター付インターホン,オートロック,室内洗濯機置き場,エレベーター,プロパンガス,BS,CS,シューズボックス,角部屋,海が見える,日当たりよし,眺望よし

物件種別	賃貸マンション		
所在地	那覇市泊2丁目		
家賃 (共益費)	4.3万円 (ナシ)		
間取	1ルーム	専有面積	19.8m ² 5.99坪
間取り詳細	洋6.1		
敷金/礼金	1ヶ月/ナシ	保証金	ナシ
仲介手数料	1ヶ月		
その他費用	-	概算初期費用	-
料金備考	-		
物件名	ライオンズマンションソフィア泊		
所在階/階数	9階 (10階建)	部屋番号	903号
築年月	1992年02月(築34年)	ペット	不可
建物構造	RC (鉄筋コンクリート造)		
契約期間	定期借家契約 (3年)	更新料	-
入居	相談	取引	専任媒介
保証会社	加入要 全保連株式会社月額賃料の50%及び継続保証委託料:毎...		
学校区	-		
交通	【モノレール】美栄橋駅:徒歩約10分 【バス停】泊高橋:徒歩約1分		
駐車場	ナシ		
物件備考	ミニ冷蔵庫・ウォシュレットは設備の保証対象外となります。*(室...		

更新日: 2026/06/13 公開期限: 2026/06/26

スマホで物件を見る



株式会社三京リビング

〒900-0012 沖縄県那覇市泊 2-4-14

沖縄県知事免許(3)第4312号

TEL 098-863-6933

営業時間: 月-金 09:00~18:00 土曜日 09:00~17:00

定休日: 日曜日・祝日・GW休暇・年末年始



那覇市泊2丁目

YAMADA COFFEE
OKINAWA chapter
Coffee store

LE JEUNE Tomari
ル・ジョンヌむとう

Tomaritaka Bridge
泊高橋

Fujiya Tomari
Main Branch
富士家 泊本店

那覇泊
Ferry terminal

7-Eleven Naha
Tomari 2-chome
セブンイレブン
那覇泊2丁目店

TOMARI
泊

MAEJIMA 前島
泊ふ頭旅客ターミナル

Uomaru
魚屋直営すし食堂 魚まる

Burger Revolution Naha
Hamburger restaurant

mura masa
izakaya restaurant

Google

Map data ©2026

株式会社三京リビング

〒900-0012 沖縄県那覇市泊 2-4-14

沖縄県知事免許(3)第4312号

TEL 098-863-6933

営業時間: 月-金 09:00~18:00 土曜日 09:00~17:00

定休日: 日曜日・祝日・GW休暇・年末年始