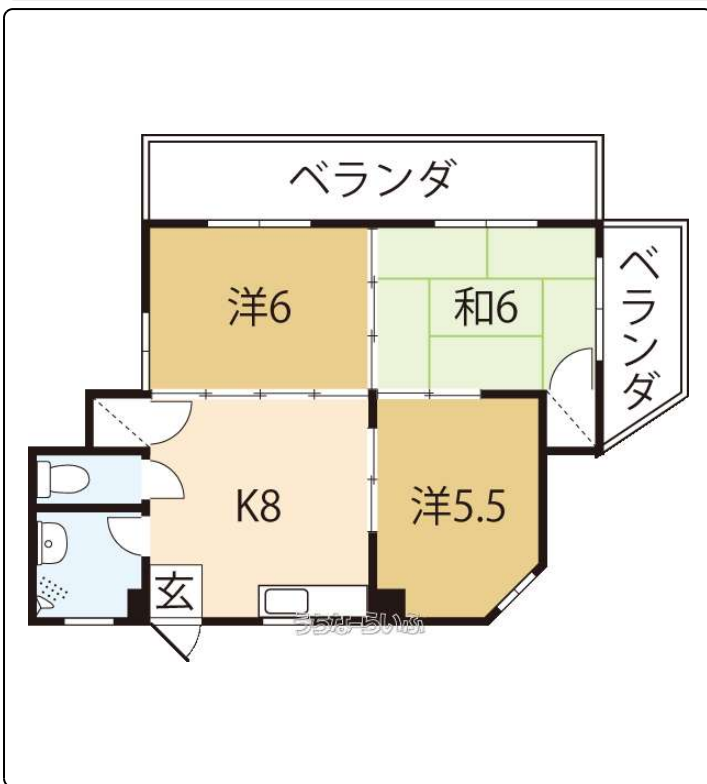


カップルや新婚さん必見!!ドラッグイレブンまで徒歩2分!!コンビニまで徒歩1分♪タウンプラザかねひで繁多川市場まで徒歩12分☆室内キレイです☆Wi-Fiも無料で使えます!!



【設備・こだわり条件】:給湯,バス/トイレ別,冷房,暖房,インターフォン,プロパンガス,B S,C S,Wi-Fi,インターネット無料,シューズボックス,角部屋

スマホで物件を見る



(株)大信開発

〒900-0016 沖縄県那覇市前島 1-10-16

沖縄県知事免許(12)第0666号

<https://www.e-uchina.net/bukken/jukyo/r-5006-1120411-0001/detail.html>

うちなーらいつ物件番号:r-5006-1120411-0001 図面出力日:2026/06/07

物件種別	賃貸アパート		
所在地	那覇市繁多川1丁目		
家賃 (共益費)	6.5万円 (ナシ)		
間取	3LDK	専有面積	42m ² 12.7坪
間取り詳細	洋6 洋5.5 和6 LDK8		
敷金/礼金	ナシ/ナシ	保証金	ナシ
仲介手数料	1.1ヶ月		
その他費用	-	概算初期費用	-
料金備考	契約時ハウスクリーニング66,000円必要 カギ交換代13,200円 火災保険料18,000円(2年)		
物件名	ユートピア繁多川		
所在階/階数	4階(4階建)	部屋番号	R-6 角部屋号
築年月	2001年03月(築25年)	ペット	不可
建物構造	RC(鉄筋コンクリート造)		
契約期間	定期借家契約(2年)	更新料	-
入居	相談	取引	専属専任媒介
保証会社	加入要 全保連・フェア信用保証・リユホ株式会社		
学区	-		
交通	【モノレール】安里駅:徒歩約16分 【バス停】酒造所前:徒歩約1分		
駐車場	1台無料 屋内 ※車両制限有(小型車まで)		
物件備考	駐車場1台(小型車まで)無料!!		

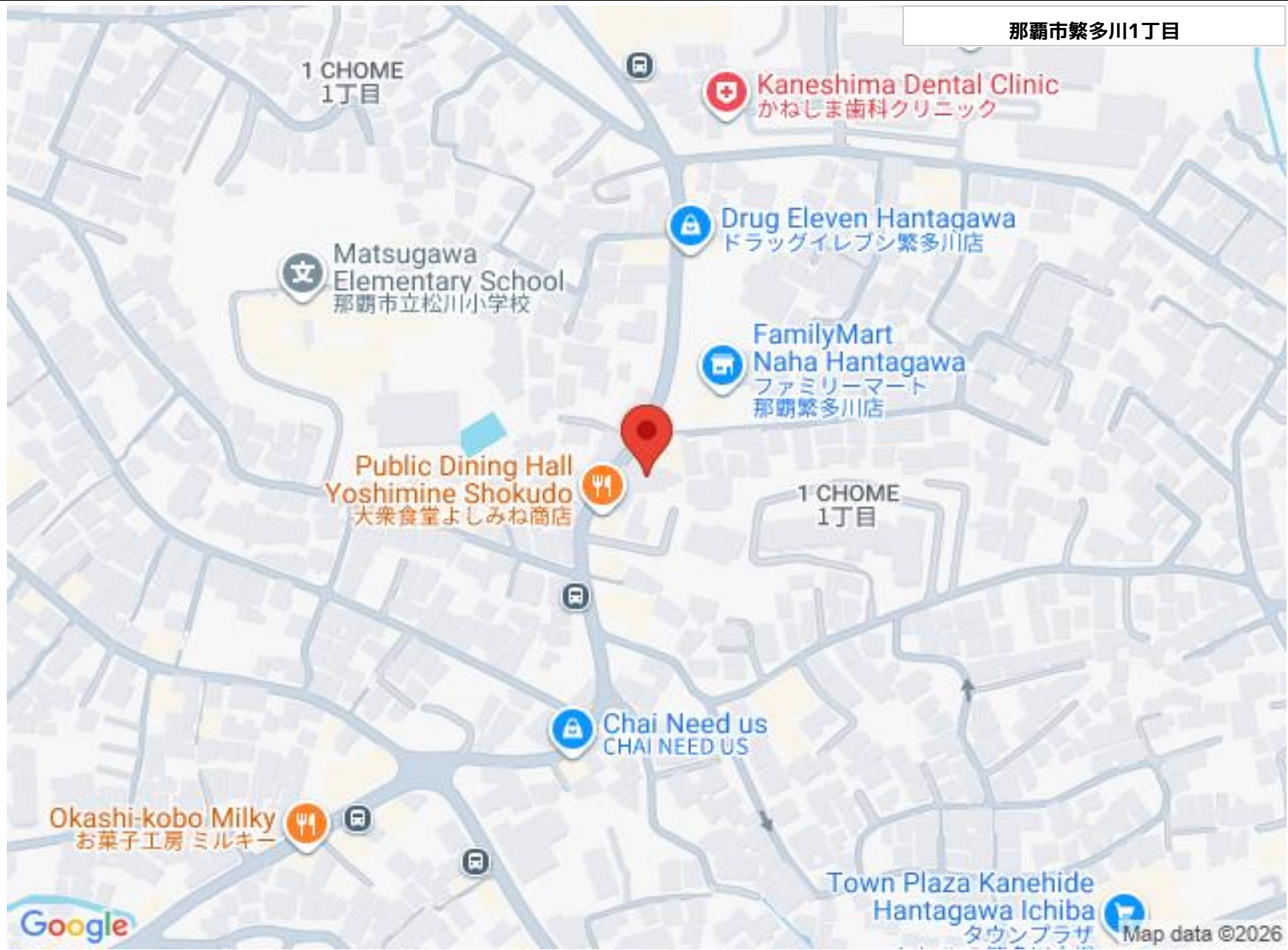
更新日:2026/06/06 公開期限:2026/06/19

TEL 098-866-1234

営業時間:平日 09:30~18:30 土曜日 09:30~15:30

定休日:日曜・祝日

※お問合せの際は、「うちなーらいつ」を見た!とお伝えください。 



那覇市繁多川1丁目

1 CHOME
1丁目

Kaneshima Dental Clinic
かねしま歯科クリニック

Matsugawa
Elementary School
那覇市立松川小学校

Drug Eleven Hantagawa
ドラッグイレブン繁多川店

FamilyMart
Naha Hantagawa
ファミリーマート
那覇繁多川店

Public Dining Hall
Yoshimine Shokudo
大衆食堂よしみね商店

1 CHOME
1丁目

Chai Need us
CHAI NEED US

Okashi-kobo Milky
お菓子工房 ミルキー

Town Plaza Kanehide
Hantagawa Ichiba
タウンプラザ

Map data ©2026

(株)大信開発

〒900-0016 沖縄県那覇市前島 1-10-16

沖縄県知事免許(12)第0666号

TEL 098-866-1234

営業時間: 平日 09:30~18:30 土曜日 09:30~15:30

定休日: 日曜・祝日