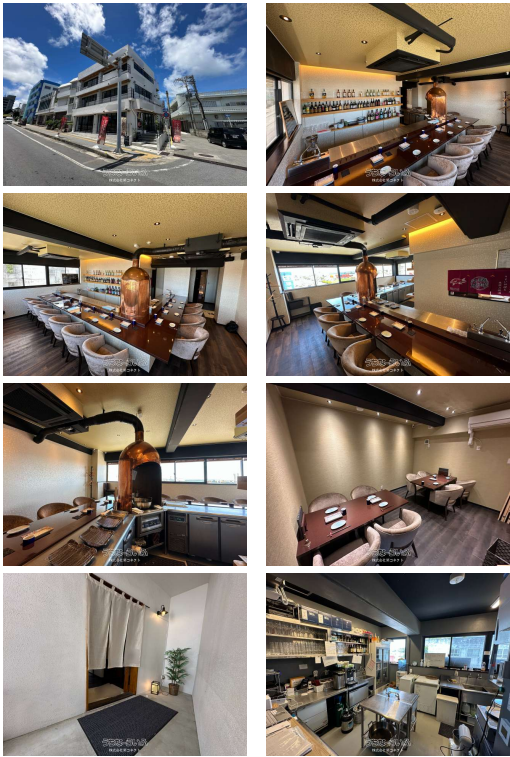
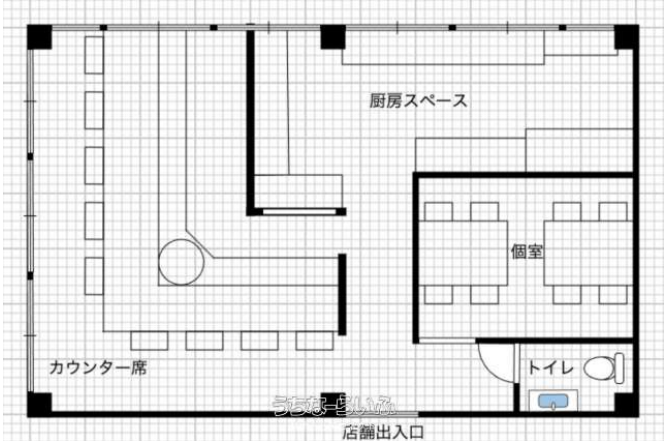


★宮古空港から車で13分★平良港国際クルーズ船ターミナルから徒歩17分★インバウンドのお客様も見込めます★交通量の多い大通りに面した立地なので視認性抜群★窓からは海（平良港）を臨めます★現況は創作串揚げ店の内装造作設備あり★現況のまま使用していただける方を優先します★内覧は事前予約制にて承ります



【設備・こだわり条件】:冷房（クーラー）,暖房,トイレ ,給湯 ,冷蔵庫 ,厨房設備 【設備備考】: ※トイレは男女兼用です

スマホで物件を見る



## 株式会社笑コネクト

〒901-2221 沖縄県宜野湾市伊佐 3-24-15-1  
沖縄県知事番号（1）5551号

物件種目	賃貸店舗		
所在地	宮古島市平良字西里		
家賃 (共益費)	49.5万円 (-)		
床面積	74.94m <sup>2</sup> / 22.66坪		
敷金／礼金	6ヶ月/2ヶ月	保証金	-
仲介手数料	1.1ヶ月		
料金備考	※別途水道料金支払義務あり		
物件名	K & G西里ビル		
所在階／階数	3階 (3階建)	部屋番号	
築年月	1979年(築47年)		
契約期間	定期借家契約 (2028/02/14 まで)	更新料	-
入居	相談	取引	一般媒介
保証会社	加入要 株式会社レキオス：初回保証料（契約時）…月額賃料総額…		
駐車場	ナシ		
物件備考	※エレベーター無し		

更新日：2026/02/03 公開期限：2026/02/16

TEL 098-923-0973

営業時間: 月～金 10:00～17:00

定休日: 土、日、祝日



宮古島市平良字西里

Miyako Shrine  
宮古神社

漲水御嶽

Umamunuya  
うまむぬや(Umamunuya)

(有)あさひ冷凍食品

Chu-zan  
海鮮酒家 中山

Tamariba  
たまりば

Shima-oden Takara  
島おでんたから

Kafuku/Agu pig/  
shabu-shabu  
沖縄やんばるアグー  
しゃぶしゃぶ 嘉福

Okinawa Prefectural Rte

Google

Map data ©2026

## 株式会社笑コネクト

〒901-2221 沖縄県宜野湾市伊佐 3-24-15-1

沖縄県知事番号(1) 5551号

**TEL 098-923-0973**

営業時間: 月～金 10:00～17:00

定休日: 土、日、祝日