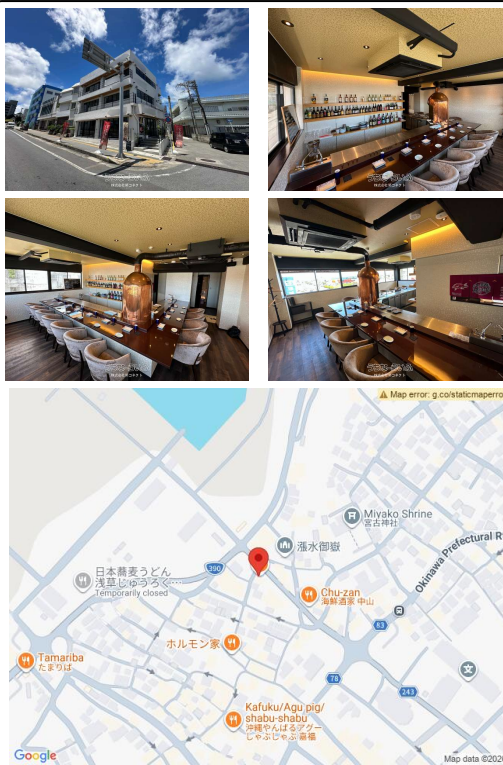
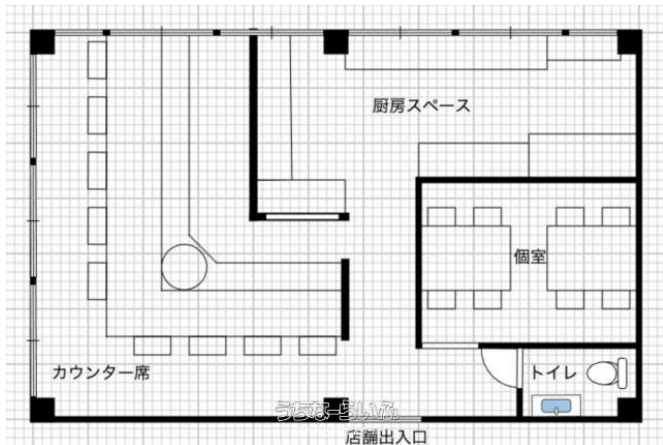


★宮古空港から車で13分★平良港国際クルーズ船ターミナルから徒歩17分★インバウンドのお客様も見込めます★交通量の多い大通りに面した立地なので視認性抜群★窓からは海（平良港）を臨めます★現況は創作串揚げ店の内装造作設備あり★現況のまま使用していただける方を優先します★内覧は事前予約制にて承ります



【設備・こだわり条件】:冷房(クーラー),暖房,トイレ,給湯,冷蔵庫,厨房設備 【設備備考】:※トイレは男女兼用です

物件種目	賃貸店舗		
所在地	宮古島市平良字西里		
家賃(共益費)	49.5万円 (-)		
床面積	74.94m ² / 22.66坪		
敷金/礼金	6ヶ月/2ヶ月	保証金	-
仲介手数料	1.1ヶ月		
料金備考	※別途水道料金支払義務あり		
物件名	K & G西里ビル		
所在階/階数	3階(3階建)	部屋番号	
築年月	1979年(築47年)		
契約期間	定期借家契約(2028/02/14まで)	更新料	
入居	相談	取引	一般媒介
保証会社	加入要 株式会社レキオス:初回保証料(契約時)…月額賃料総額…		
駐車場	ナシ		
物件備考	※エレベーター無し		

更新日: 2026/06/18 公開期限: 2026/07/01

スマホで物件を見る



株式会社笑コネクト

〒901-2221 沖縄県宜野湾市伊佐 3-24-15-1

沖縄県知事番号(1) 5551号

TEL 098-923-0973

営業時間: 月~金 10:00~17:00

定休日: 土、日、祝日