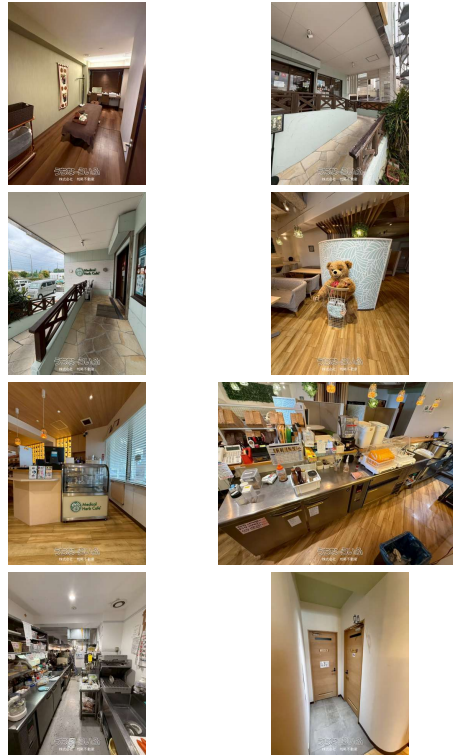


☐クリニックや飲食等いかがでしょうか☐駐車場22台



【設備・こだわり条件】:居抜き,男女別トイレ,厨房設備 【設備備考】:・設備:現状の設備は無料で使用可、修繕費は借主負担となります。  
 ます。・内装は現状渡し、解約時は原状回復かスケルトンで返却となります。

スマホで物件を見る



**株式会社 松尾不動産**

〒900-0014 沖縄県那覇市松尾 2-12-32

沖縄県知事免許(2)第4983号

<https://www.e-uchina.net/bukken/jigyo/c-7434-3260325-0326/detail.html>

うちなーらいつ物件番号:c-7434-3260325-0326 図面出力日:2026/06/13


|             |                                      |      |     |
|-------------|--------------------------------------|------|-----|
| 物件種目        | 賃貸店舗                                 |      |     |
| 所在地         | 那覇市安謝1丁目                             |      |     |
| 家賃<br>(共益費) | 180万円 (ナシ)                           |      |     |
| 床面積         | 211m <sup>2</sup> / 63.82坪           |      |     |
| 敷金/礼金       | ナシ/2ヶ月                               | 保証金  | 6ヶ月 |
| 仲介手数料       | -                                    |      |     |
| 料金備考        | ※契約期間3年間、以後自動更新 ※税抜価格での表示となっております!!☐ |      |     |
| 物件名         | メディカルガーデンプレイス                        |      |     |
| 所在階/階数      | 2階(地上3階/地下1階建)                       | 部屋番号 |     |
| 築年月         | 2002年12月(築23年)                       |      |     |
| 契約期間        | 定期借家契約(3年)                           | 更新料  | 1ヶ月 |
| 入居          | 相談                                   | 取引   | 仲介  |
| 保証会社        | -                                    |      |     |
| 駐車場         | 22台無料 ※正門前駐車場24時間、裏門前駐車場朝~18:00まで    |      |     |
| 物件備考        | ☆お気軽にお問い合わせください☆                     |      |     |

更新日:2026/06/06 公開期限:2026/06/19

**TEL 098-943-4480**

営業時間:09:00~18:30

定休日:日曜日

※お問合せの際は、「うちなーらいつ」を見た!とお伝えください。 



## 株式会社 松尾不動産

〒900-0014 沖縄県那覇市松尾 2-12-32

沖縄県知事免許（2）第4983号

TEL 098-943-4480

営業時間：09:00～18:30

定休日：日曜日