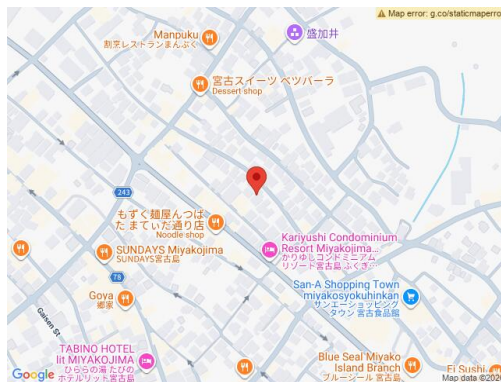
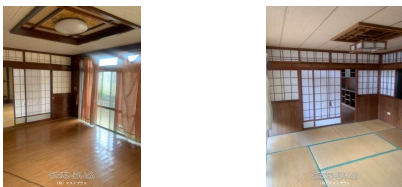
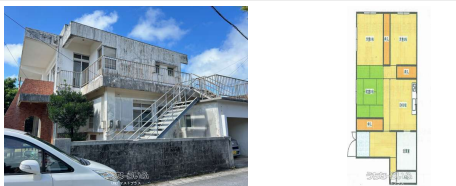


西里通りも徒歩圏内! 社宅・事務所・居住用として如何でしょうか♪(現況賃しの為、現況回復なし) バス・トイレ2ヶ所(1階・2階)リビング×2広々お庭も付いてます♪ 広々6LDK・2建ての戸建です(1階部分の階段下は倉庫として使用)2階へは内・外階段から上がれます



【設備・こだわり条件】:トイレ,給湯,冷蔵庫

スマホで物件を見る



(株) マストプラス

〒901-2121 沖縄県浦添市内間 2-11-17 2階
 沖縄県知事免許番号 (3) 第4632号

<https://www.e-uchina.net/bukken/jigyo/c-7203-3241227-0531/detail.html>

うちなーらいつ物件番号:c-7203-3241227-0531 図面出力日:2026/04/08

物件種目	賃貸事務所・その他		
所在地	宮古島市平良字西里		
家賃 (共益費)	17.6万円 (3,000円)		
床面積	241.21m ² / 72.97坪		
敷金/礼金	1ヶ月/ナシ	保証金	-
仲介手数料	1.1ヶ月		
料金備考	-		
所在階/階数	-	部屋番号	
築年月	1977年(築49年)		
契約期間	定期借家契約(2年)	更新料	3.3万円
入居	指定有(4月末退去予定)	取引	専任媒介
保証会社	加入要		
駐車場	1台無料		
物件備考	-		

更新日:2026/04/06 公開期限:2026/04/19

TEL 098-917-0716

営業時間:月-土 09:30~18:00

定休日:第3土曜日・日曜日・祝日・年末年始

※お問合せの際は、「うちなーらいつ」を見た!とお伝えください。