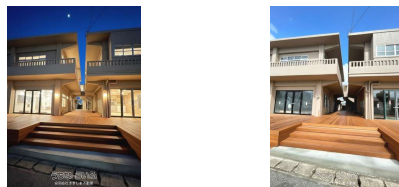
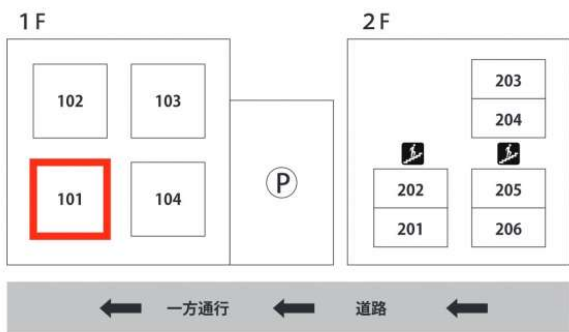


★宮古島で新しい挑戦を始めるあなたへ★ ★宮古島のメインストリート「西里大通り」から徒歩約1分という絶好のロケーションに、深夜24時まで営業可能な希少物件が登場しました★ ★この物件の最大の魅力は、目を引く広々としたウッドデッキとあらゆる理想を形にできる自由度の高さで、スケルトンからの内装プラン...

Floor Map



物件種目	賃貸店舗・事務所		
所在地	宮古島市平良字西里		
家賃 (共益費)	40.7万円 (ナシ)		
床面積	85.5m <sup>2</sup> / 25.86坪		
敷金/礼金	ナシ/1ヶ月	保証金	ナシ
仲介手数料	1.1ヶ月		
料金備考	-		
物件名	プカラスビレッジ~pukarasu village~		
所在階/階数	1階 (2階建)	部屋番号	101号
築年月	-		
契約期間	定期借家契約	更新料	2.2万円
入居	相談	取引	専任媒介
保証会社	加入要 レキオス		
駐車場	1台10,000円		
物件備考	※24時以降は[用途地域:第一種中高層地域]のため営業不可。		

更新日: 2026/06/21 公開期限: 2026/07/04

【設備・こだわり条件】:スケルトン貸し【設備備考】:全戸、下水接続済み、かつ貸主での給排水立ち上がり工事済み。内装工事は貸主様提携の工事会社紹介可能。

スマホで物件を見る



## さきしま不動産

〒907-0004 沖縄県石垣市登野城 62-1

沖縄県知事免許 (1) 5931

TEL 0980-87-8709

営業時間: 09:00~18:00

定休日: 不定休

