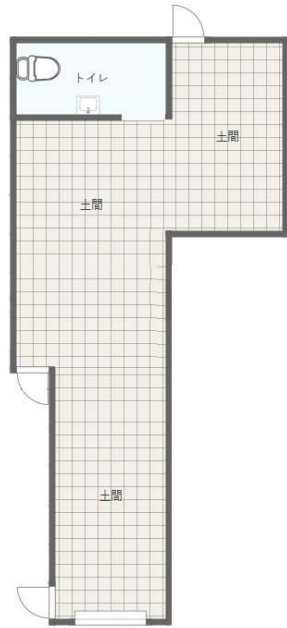
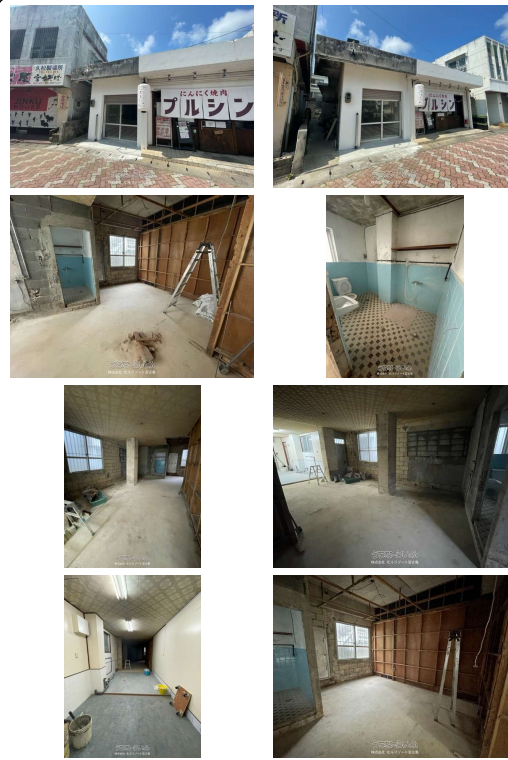


賃料調整いたしました！市街地の路面店！両隣は繁盛焼肉店と宮古そばの老舗で視認性バッチリです！



うちなーらいふ



【設備・こだわり条件】:スケルトン貸し,路面店 【設備備考】:スケルトン渡し

物件種目	賃貸店舗		
所在地	宮古島市平良字下里		
家賃 (共益費)	22.33万円 (ナシ)		
床面積	66.85m ² / 20.22坪		
敷金/礼金	ナシ/1ヶ月	保証金	3ヶ月
仲介手数料	ナシ		
料金備考	定期借家契約:5年、火災保険:貸主指定、フリーレント:1ヶ月、保証金償却:2ヶ月 備考:裏の戸建は庭部分を含む、また階段を設置して建物屋上も利用可能(自己負担、柵設置等の安全対策...)		
物件名	H-SQUARE市場通り		
所在階/階数	1階(1階建)	部屋番号	1-S号
築年月	1980年11月(築45年)		
契約期間	定期借家契約(5年)	更新料	ナシ
入居	相談	取引	貸主
保証会社	加入要 定期借家契約:5年、火災保険:貸主指定、フリーレント...		
駐車場	ナシ		
物件備考	中心市街地の路面店舗募集です。!裏の古民家も利用相談下さい。屋上の利...		

更新日:2026/06/09 公開期限:2026/06/22

スマホで物件を見る



株式会社 北斗リゾート宮古島

〒906-0013 沖縄県宮古島市平良字下里 2511-1

沖縄県知事(1)第005816号

TEL 0980-79-8333

営業時間:09:00~18:00

定休日:土・日・祝・年末年始・GW



宮古島市平良字下里

株式会社 北斗リゾート宮古島

〒906-0013 沖縄県宮古島市平良字下里 2511-1

沖縄県知事（1）第005816号

TEL 0980-79-8333

営業時間: 09:00~18:00

定休日: 土・日・祝・年末年始・GW