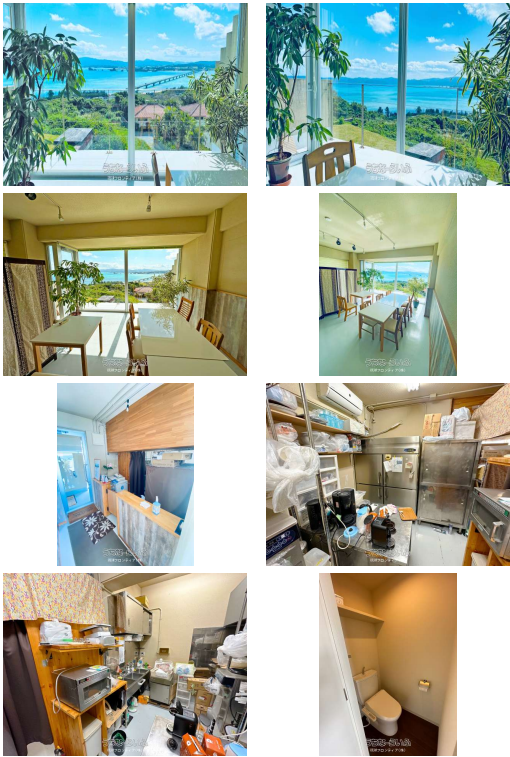
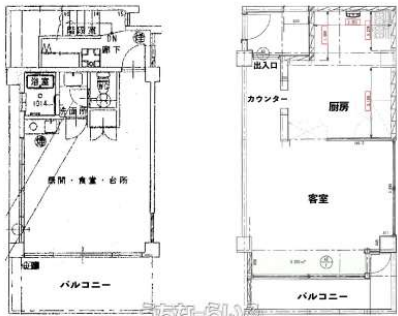


古宇利大橋・コバルトブルーの海を望める店舗併用施設！ 飲食・物販・各種サービス業など様々な活用ができます♪



【設備・こだわり条件】:冷房(クーラー),暖房,トイレ,給湯,冷蔵庫,厨房設備

スマホで物件を見る



琉球フロンティア(株)

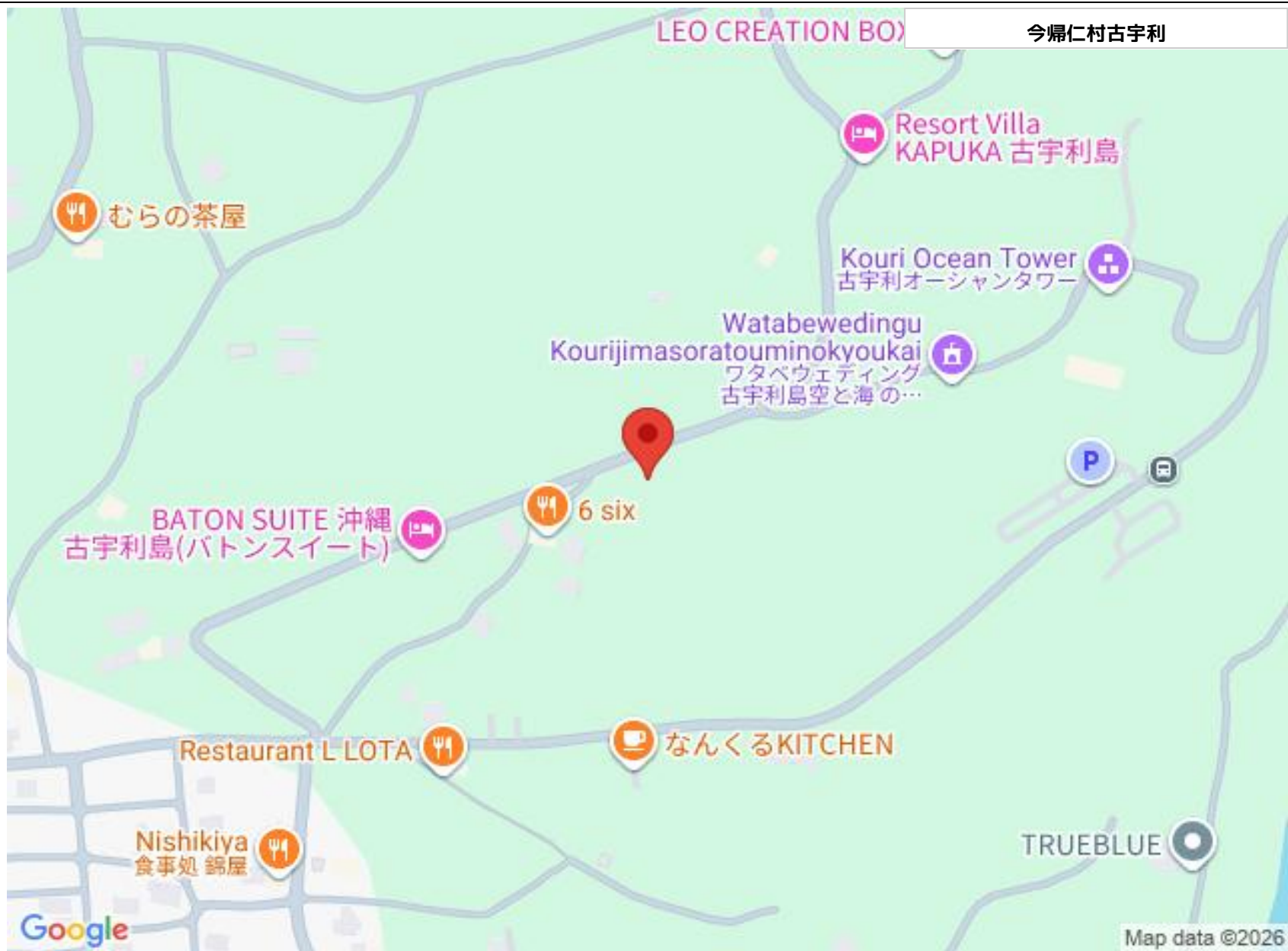
〒905-1152 沖縄県名護市伊差川 313
沖縄県知事免許(3)第4533号

物件種目	賃貸店舗・民泊		
所在地	今帰仁村古宇利		
家賃 (共益費)	38.5万円 (ナシ)		
床面積	59.52m ² / 18坪		
敷金／礼金	6ヶ月/ナシ	保証金	ナシ
仲介手数料	1.1ヶ月		
料金備考	-		
物件名	海が見える店舗併用施設		
所在階／階数	2階 (2階建)		部屋番号
築年月	2016年01月(築10年)		
契約期間	定期借家契約 (2年)	更新料	2.2万円
入居	相談	取引	仲介
保証会社	加入要 保証会社 賃料の100%		
駐車場	5台無料 並列		
物件備考	芝生エリア・屋上の利用についてもご相談ください。		

更新日: 2026/01/27 公開期限: 2026/02/09

TEL 0980-43-0877

営業時間: 09:00~18:00 時間外でもお気軽にお問合せください。
定休日: 土曜日、日曜日、祝日



琉球フロンティア(株)

〒905-1152 沖縄県名護市伊差川 313

沖縄県知事免許(3)第4533号

TEL 0980-43-0877

営業時間: 09:00~18:00 時間外でもお気軽にお問合せください。

定休日: 土曜日、日曜日、祝日