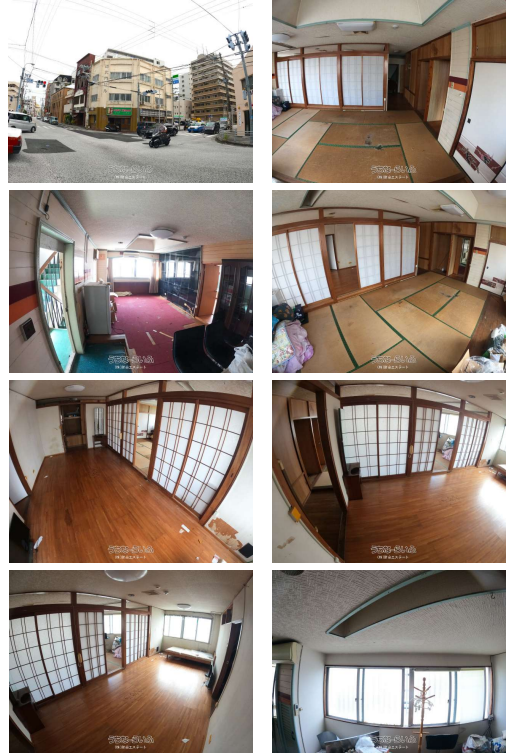


設備売買無し！居抜き物件ではありません。民泊・事務所・店舗・業態相談可！観光客の往来も多く集客見込める物件です♪

2F 間取図



うちなーらいいふ



【設備・こだわり条件】:居抜き,トイレ,給湯

物件種目	賃貸事務所・店舗		
所在地	那覇市久米2丁目		
家賃 (共益費)	20万円 (ナシ)		
床面積	99.17m ² / 30坪		
敷金/礼金	ナシ/2ヶ月	保証金	ナシ
仲介手数料	1ヶ月		
料金備考	家賃保証会社契約料、火災保険、鍵交換 初期費用約110万円		
物件名	西武門ビル		
所在階/階数	2階 (3階建)	部屋番号	
築年月	1974年(築52年)		
契約期間	定期借家契約 (5年)	更新料	10万円
入居	相談	取引	専任媒介
保証会社	加入要 ジェイリース、全保連		
駐車場	ナシ ※近隣契約駐車場、コインパーキング		
物件備考	現状貸し、事業用定期賃貸借契約となります		

更新日：2026/06/17 公開期限：2026/06/30

スマホで物件を見る



(株)財全エステート

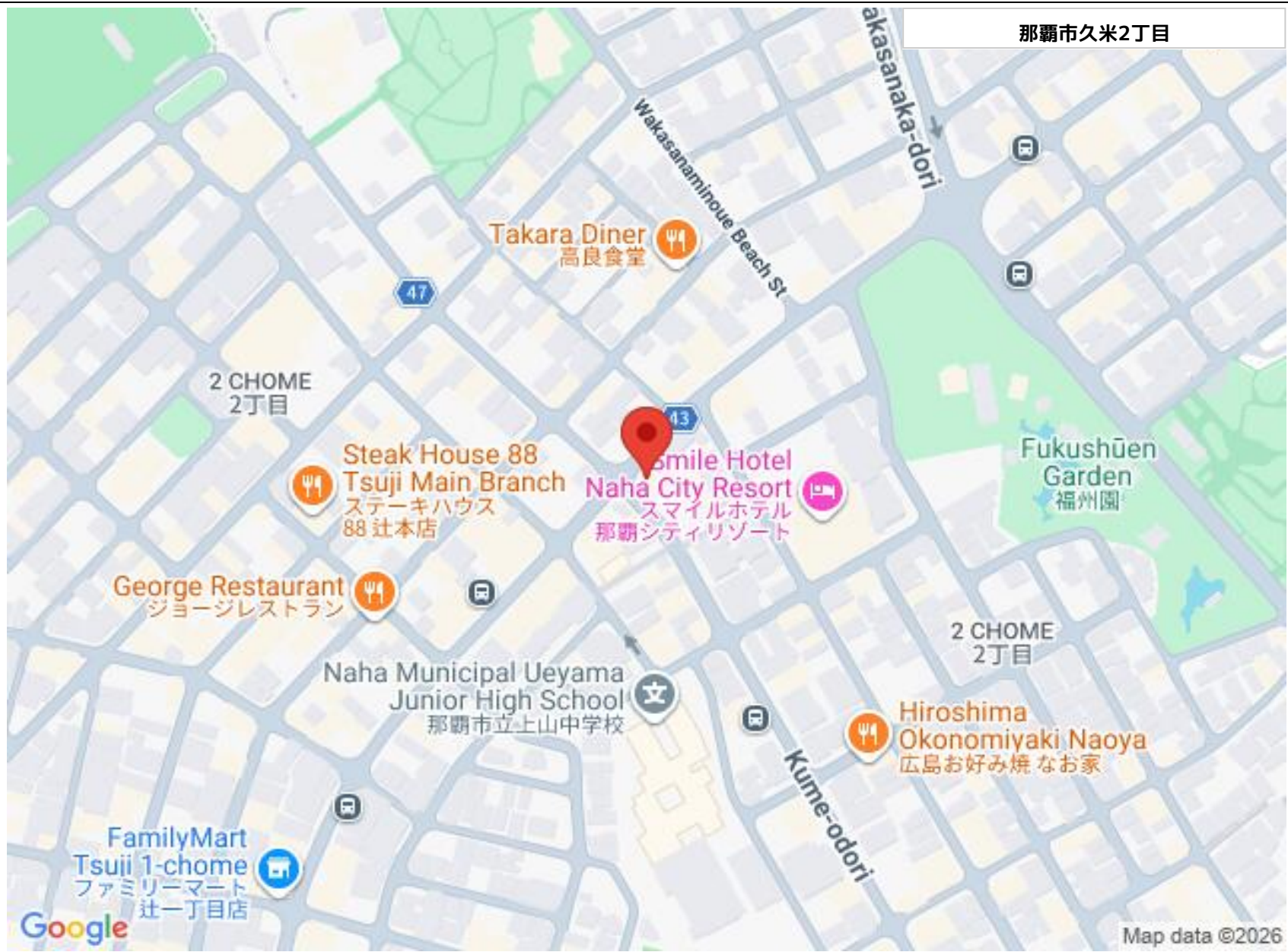
〒901-2125 沖縄県浦添市仲西 3-15-5 財全GROUP・BLD 2F

沖縄県知事免許(4)第3870号

TEL 098-870-5577

営業時間: 08:45~17:45

定休日: 土・日・祝祭日・年末年始・GW



那覇市久米2丁目

Takara Diner
高良食堂

2 CHOME
2丁目

Steak House 88
Tsuji Main Branch
ステーキハウス
88 辻本店

Smile Hotel
Naha City Resort
スマイルホテル
那覇シティリゾート

Fukushūen
Garden
福州園

George Restaurant
ジョージレストラン

Naha Municipal Ueyama
Junior High School
那覇市立上山中学校

2 CHOME
2丁目

Hiroshima
Okonomiyaki Naoya
広島お好み焼 なお家

FamilyMart
Tsuji 1-chome
ファミリーマート
辻一丁目店

Google

Map data ©2026

(株)財全エステート

〒901-2125 沖縄県浦添市仲西 3-15-5 財全GROUP・BLD 2F

沖縄県知事免許(4)第3870号

TEL 098-870-5577

営業時間: 08:45~17:45

定休日: 土・日・祝祭日・年末年始・GW