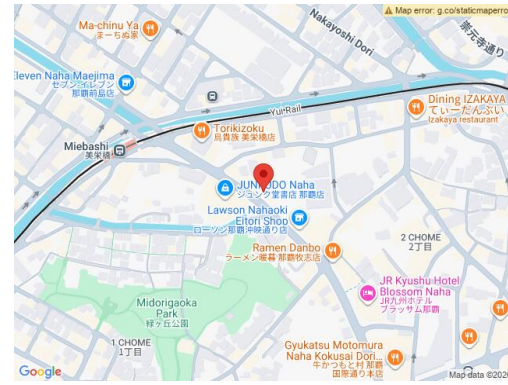
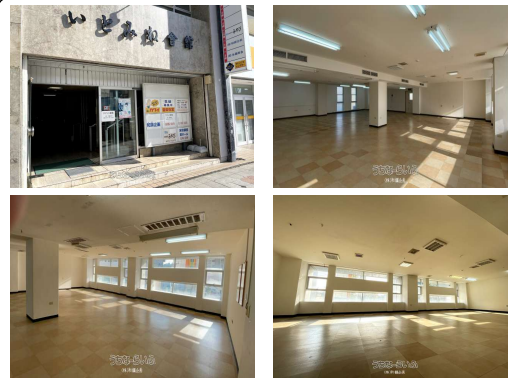
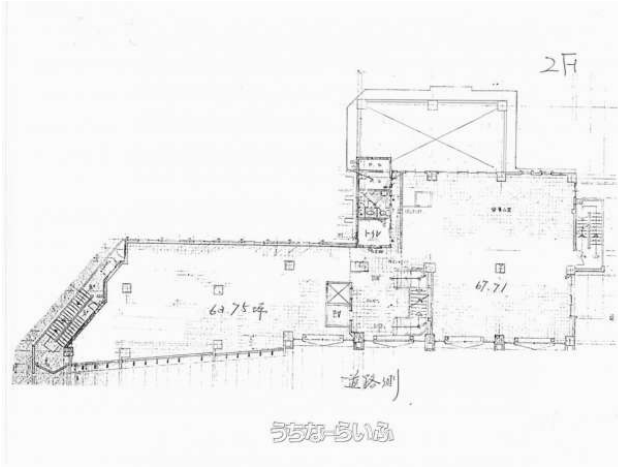


【区画の分割相談可♪】モノレール美栄橋駅から徒歩2分♪立体駐車場も隣にアリ♪同じビルにレンタカー会社もアリ♪



【設備・こだわり条件】:冷房(クーラー),トイレ

スマホで物件を見る



(株)和鑛企画

〒900-0013 沖縄県那覇市牧志 2-17-12 いとみね会館3階
 沖縄県知事免許(9)第2052号

物件種目	賃貸事務所・倉庫		
所在地	那覇市牧志2丁目		
家賃 (共益費)	129.69万円 (-)		
床面積	434.65m ² / 131.48坪		
敷金/礼金	2ヶ月/ナシ	保証金	-
仲介手数料	1ヶ月		
料金備考	共益費や保証金、火災保険は用途に応じて金額が変わります		
物件名	いとみね会館		
所在階/階数	2階(地上6階/地下1階建)	部屋番号	201,202号
築年月	1974年11月(築51年)		
契約期間	定期借家契約(2028/04/30まで)	更新料	-
入居	指定有(2024/11/1~)	取引	仲介
保証会社	加入要		
駐車場	付近有り1台18,700円・2台目相談可 ※他にも複数プランございます♪		
物件備考	【区画の分割相談可♪】モノレール美栄橋駅から徒歩2分♪立体駐車場も隣...		

更新日: 2026/06/26 公開期限: 2026/07/09

TEL 098-869-0428

営業時間: 平日 09:00~18:00 12~13時は昼休みのため、お電話繋がります...

定休日: 土曜・日曜・祝祭日