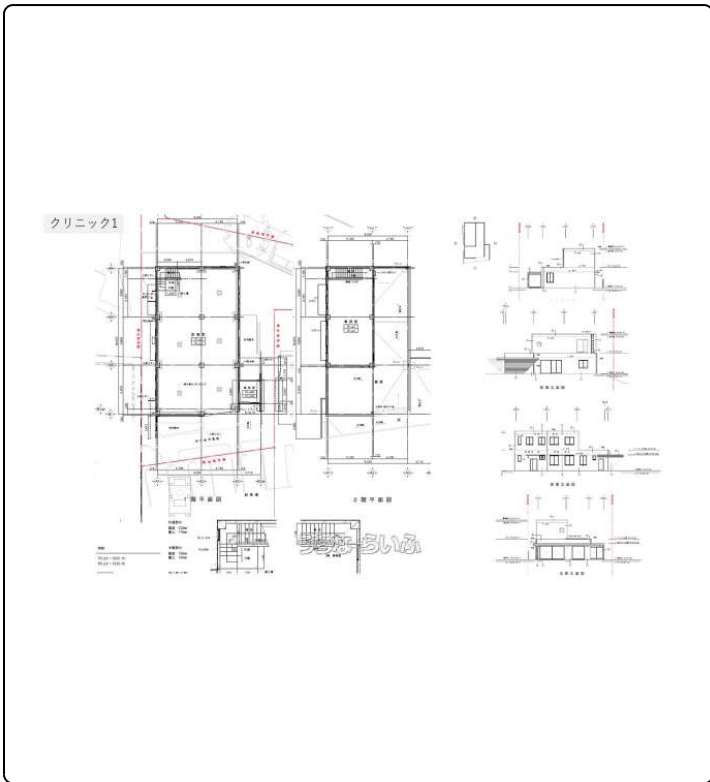


いよいよ最終一棟となりました。サンエー八重瀬シティ斜め向い（南城市湧稲国）に医院・クリニック専用の開業物件です！敷地内に薬局併設◎独立した建物で感染症対策◎広々とした駐車場完備◎お気軽にお問合せ下さい！



【設備備考】:スケルトン貸し、2Fスタッフルーム

物件種目	賃貸医院専用※1棟貸		
所在地	南城市大里字稲嶺		
家賃 (共益費)	70万円 (10,000円)		
床面積	231.41m <sup>2</sup> / 70坪		
敷金 / 礼金	- / -	保証金	200万円
仲介手数料	1ヶ月		
料金備考	-		
物件名	おおぞとメディカルガーデン		
所在階 / 階数	-	部屋番号	
築年月	2024年(築2年)		
契約期間	定期借家契約		更新料
入居	指定有 (完成後)	取引	専属専任媒介
保証会社	加入要		
駐車場	11台無料 並列		
物件備考	診療所1 (1階50坪、2階20坪) 歯科医院、介護施設相談。10年...		

更新日：2026/04/03 公開期限：2026/04/16

スマホで物件を見る



(株)ピープル住研

〒901-1204 沖縄県南城市大里字稲嶺 2101-83 101号室

沖縄県知事免許(4)第4160号

TEL 098-852-7781

営業時間：09:00~18:00

定休日：日曜日



## (株)ピープル住研

〒901-1204 沖縄県南城市大里字稲嶺 2101-83 101号室

沖縄県知事免許(4)第4160号

**TEL 098-852-7781**

営業時間: 09:00~18:00

定休日: 日曜日