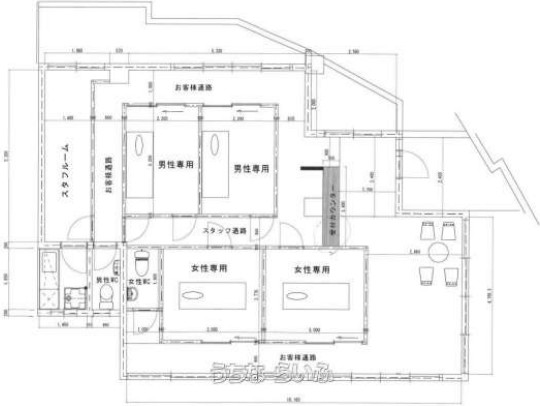


モノレール赤嶺駅より徒歩5分の好立地 室内造作工事済（個室4 部屋） 駐車場6台無料（軽自動車含）  
2026年3月末退去予定4月中旬入居可能



【設備・こだわり条件】:冷房（クーラー）,トイレ 【設備備考】: トイレ2ヶ所男女別 エアコン3台

スマホで物件を見る



(有)トーマ開発

〒901-0156 沖縄県那覇市田原 231-8

沖縄県知事免許(9)第2315号

物件種目	賃貸店舗・その他		
所在地	那覇市宇栄原1丁目		
家賃 (共益費)	33万円 (11,000円)		
床面積	100.76m <sup>2</sup> / 30.48坪		
敷金／礼金	ナシ/ナシ	保証金	1ヶ月
仲介手数料	1ヶ月		
料金備考	-		
物件名	宇栄原貸店舗、事務所		
所在階／階数	2階 (3階建)	部屋番号	2-B号
築年月	-		
契約期間	定期借家契約 (2年)	更新料	1ヶ月
入居	即日	取引	代理
保証会社	加入要		
駐車場	6台無料 縦列 屋内 軽		
物件備考	室内造作工事済 個室4部屋		

更新日：2026/01/26 公開期限：2026/02/08

TEL 098-857-9424

営業時間: 10:00~18:00

定休日: 土・日・祝日



## (有)トーマ開発

〒901-0156 沖縄県那覇市田原 231-8

沖縄県知事免許(9)第2315号

**TEL 098-857-9424**

営業時間: 10:00~18:00

定休日: 土・日・祝日