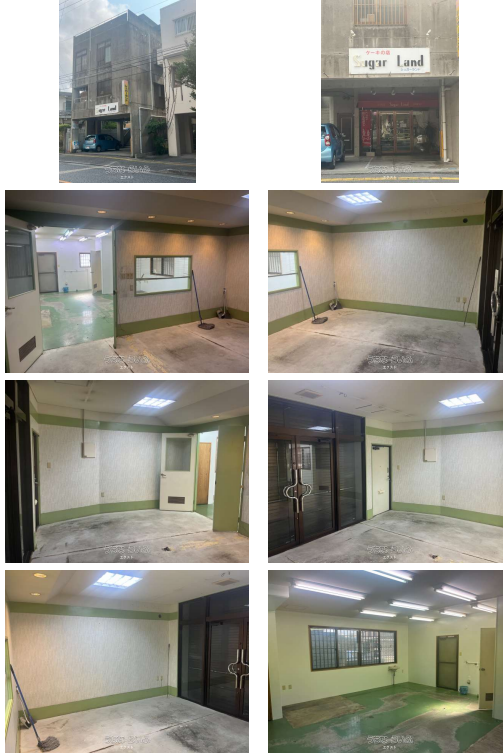


【金城アパート1階】 ●ケーキ屋さんあと店舗。 ▲居酒屋、飲食店NGです。



【設備・こだわり条件】:路面店

スマホで物件を見る



エクスト

〒902-0064 沖縄県那覇市寄宮 1-9-12 サンヴェール神原
 沖縄県知事免許(3)第4122号

<https://www.e-uchina.net/bukken/jigyo/c-5690-3260414-0313/detail.html>

うちなーらいふ物件番号:c-5690-3260414-0313 図面出力日:2026/05/13


物件種目	賃貸店舗・事務所		
所在地	那覇市寄宮2丁目		
家賃 (共益費)	14万円 (2,000円)		
床面積	59.23m ² / 17.91坪		
敷金/礼金	14万円/ナシ	保証金	ナシ
仲介手数料	15.4万円		
料金備考	家賃140,000円共益費2,000円敷金140,000円仲介手数料154,000円保証委託料142,000円※別途火災保険要加入		
物件名	金城アパート		
所在階/階数	1階(3階建)	部屋番号	101号
築年月	1994年06月(築31年)		
契約期間	2年更新	更新料	1.1万円
入居	相談(5月1日以降)	取引	専属専任媒介
保証会社	加入要		
駐車場	2台無料 並列 ※利用条件要相談(家主使用时あり)		
物件備考	-		

更新日:2026/05/12 公開期限:2026/05/25

TEL 098-987-4810

営業時間:月一金 09:00~18:00

定休日:土曜・日曜・祝日

※お問合せの際は、「うちなーらいふ」を見た!とお伝えください。 



那覇市寄宮2丁目

Ganko
がんこ

ナニカト辛麺にくづき
Ramen restaurant

Sushi Yorimiya Taira
鮨寄宮たいら

ORIMIYA
寄宮

沖縄南部療育
医療センター
Medical Center

2 CHOME
2丁目

オアシスルーム
101 しろま整体院

3 CHOME
3丁目

すば処「月桃」
Noodle shop

Naha Municipal Mawashi
Elementary School
那覇市立真和志小学校

Kaiimayaa
琉球芸食かじまやー

Ryukyu Shinmen Tondo
Yorimiya Cross Road
琉球新麺 通堂

真地泉崎線

Google

Map data ©2026

エクスト

〒902-0064 沖縄県那覇市寄宮 1-9-12 サンヴェール神原

沖縄県知事免許(3)第4122号

TEL 098-987-4810

営業時間: 月一金 09:00~18:00

定休日: 土曜・日曜・祝日