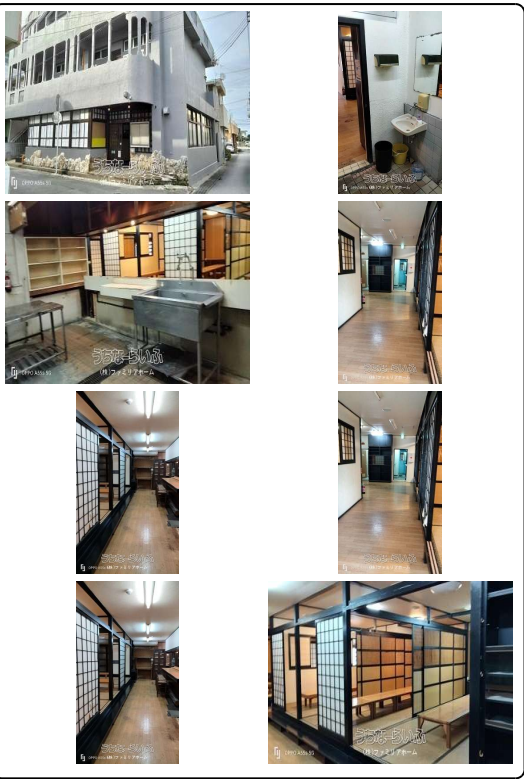
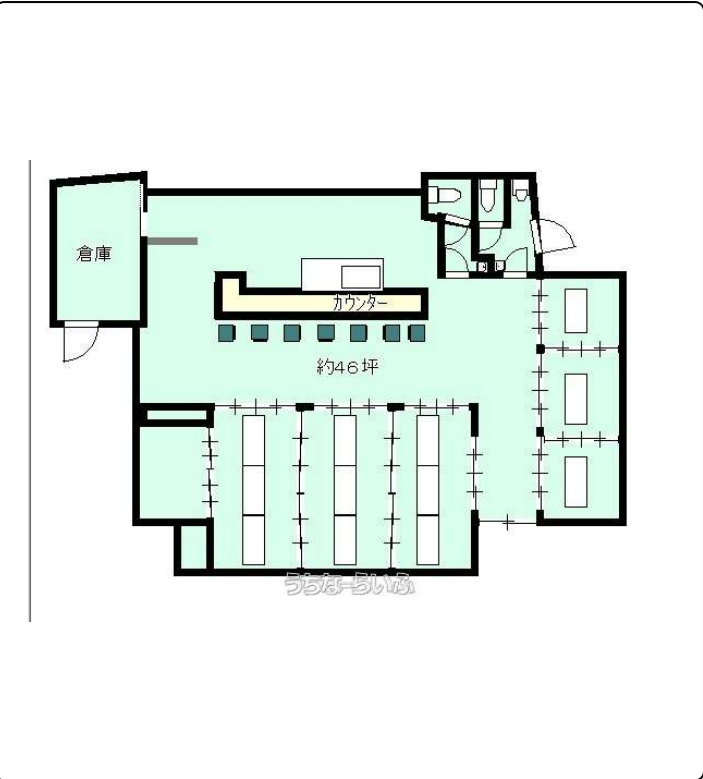


糸満漁港近くに飲食店の出来る店舗空きました。案内可能な物件です。飲食店以外での使用、相談できます。



【設備・こだわり条件】:居抜き,トイレ,男女別トイレ,飲食店可,海が近い(500m以内)

スマホで物件を見る
(株)ファミリアホーム
〒901-0305 沖縄県糸満市西崎 2-6-1
沖縄県知事(2)第4838号

物件種目	賃貸店舗		
所在地	糸満市糸満		
家賃 (共益費)	12.1万円 (ナシ)		
床面積	154.36m ² / 46.69坪		
敷金 / 礼金	1ヶ月/1ヶ月	保証金	-
仲介手数料	12.1万円		
料金備考	家賃保証料、テナント総合保険要加入です。		
物件名	House 1956		
所在階 / 階数	1階 (3階建)	部屋番号	
築年月	1980年04月(築45年)		
契約期間	定期借家契約 (2年)	更新料	2.2万円
入居	相談	取引	一般媒介
保証会社	加入要 賃料税込です。現状賃。		
駐車場	ナシ ※直ぐ近くに、いとまーる有料駐車場あり。		
物件備考	-		

更新日: 2026/02/04 公開期限: 2026/02/17

TEL 098-894-2208
営業時間: 月一土 10:00~19:00 3月は日曜・祝日営業致します。
定休日: 日・祝祭日



(株)ファミリアホーム

〒901-0305 沖縄県糸満市西崎 2-6-1

沖縄県知事(2)第4838号

TEL 098-894-2208

営業時間: 月～土 10:00～19:00 3月は日曜・祝日営業致します。

定休日: 日・祝祭日