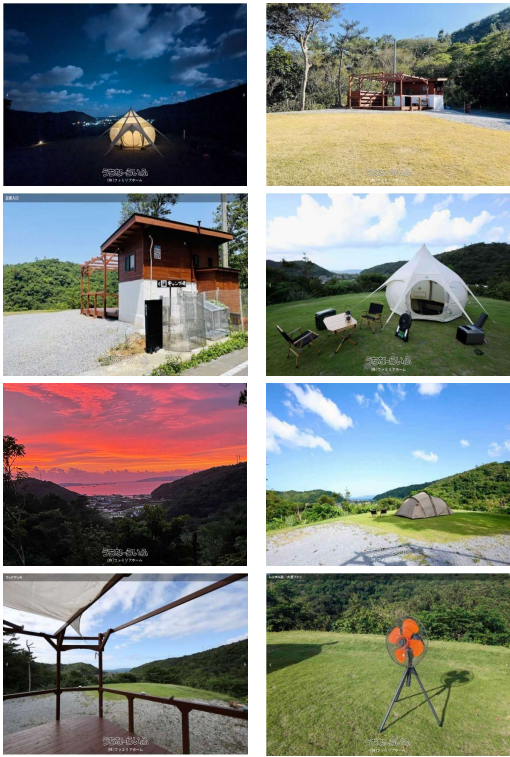


やんばるで人気の"ポツンと一軒家のキャンプ場"の定期賃貸契約(2年)となります。 世界自然遺産やんばるの入口に位置し、話題のジャングリアにも車で30分です。名護市街にも15分程の利便性も兼ね備えています。 やんばる観光ビジネスの拠点、キッチンカーを持ち込んでのカフェ運営。また愛車のキャンピングカ...



【設備・こだわり条件】:冷房(クーラー),トイレ,給湯 【設備備考】:炊事場、温水シャワー室、ウォシュレット式トイレ、灰捨て場有

スマホで物件を見る
(株)ファミリーアホーム
〒901-0305 沖縄県糸満市西崎 2-6-1
沖縄県知事(2)第4838号

物件種目	マンスリー・貸キャンプ場		
所在地	名護市源河		
家賃 (共益費)	10万円 (ナシ)		
床面積	2479.34m ² / 750坪		
敷金／礼金	2ヶ月/ナシ	保証金	ナシ
仲介手数料	1ヶ月		
料金備考	テントやタープ、薪ストーブ、BBQセット、大型扇風機などのレンタルもあります。		
物件名	源河貸切キャンプ場		
所在階／階数	-	部屋番号	
築年月	-		
契約期間	定期借家契約	更新料	-
入居	相談	取引	専属専任媒介
保証会社	-		
駐車場	4台無料		
物件備考	現在稼働中のキャンプ場サイトの運営も引き継ぎますので、ポツンと一軒家...		

更新日: 2025/12/04 公開期限: 2025/12/17

TEL 098-894-2208

営業時間: 月ー土 10:00～19:00 3月は日曜・祝日営業致します。

定休日: 日・祝祭日



名護市源河

(有)丸義園芸
Garden center

14

Potsuntoikkenyateki
Camping Ground
ボツンとー家の
的キャン場



Inshallah Café

14

Google

Map data ©2025

(株)ファミリアホーム

〒901-0305 沖縄県糸満市西崎 2-6-1

沖縄県知事(2)第4838号

TEL 098-894-2208

営業時間: 月～土 10:00～19:00 3月は日曜・祝日営業致します。

定休日: 日・祝祭日