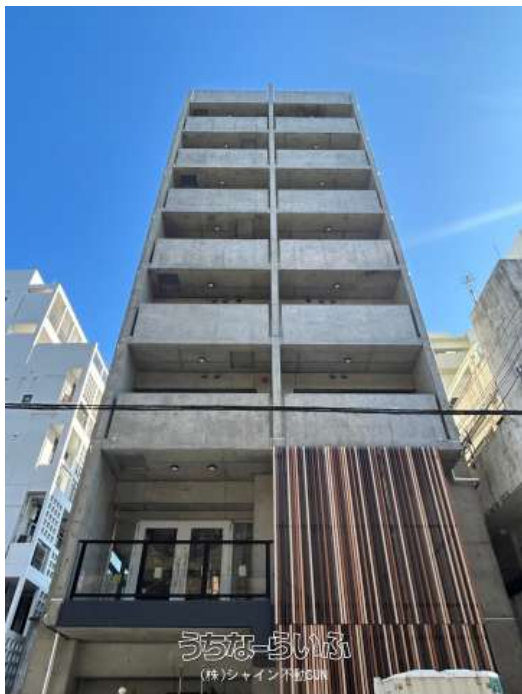


【個人事業主・まつエク・サロン等ご相談可能】全室角部屋！人気の久茂地に誕生です！国際通りやオフィス街も近くて便利なエリアです！！オートロックや防犯カメラ付きでセキュリティも万全です(\*^\_^\*)キッチンには3口コンロでお料理好きにもおすすめです！独立洗面台やガス衣類乾燥機も付いており設備も充実してます...



【設備・こだわり条件】:エレベーター,エアコン(冷暖房あり),トイレ,インターネット対応,敷地内ゴミ置き場,給湯,BSアンテナ,防犯カメラ,オートロック 【設備備考】:ガスコンロ・対面式キッチン・バストイレ別・浴槽・独立洗面所・乾燥機・モニター付きインターフォン・オートロック・室内洗濯機置き場・オール洋室・EV・宅配ボックス・BS・CSインターネット対応・Wi-Fi無料・シューズボックス・角部屋・日当たりよし・デザイナーズ

スマホで物件を見る



## (株)シャイン不動SUN

〒900-0004 沖縄県那覇市銘苅 1-15-30 アルヴィータ銘苅3F  
 沖縄県知事免許(3)第4373号

物件種目	賃貸店舗・事務所		
所在地	那覇市久茂地2丁目		
家賃(共益費)	9.1万円~9.5万円 (6,000円)		
床面積	31.12m <sup>2</sup> / 9.41坪		
敷金/礼金	1ヶ月/1ヶ月	保証金	-
仲介手数料	1.65万円		
料金備考	※別途消費税が発生いたします。		
物件名	ウィル久茂地		
所在階/階数	-	部屋番号	502~902号
築年月	2026年01月(新築)		
契約期間	2年更新	更新料	1.65万円
入居	即日(即日)	取引	専属専任媒介
保証会社	加入要 保証会社加入・連帯保証人必須		
駐車場	ナシ ※近隣コインパーキング有ります。		
物件備考	その他詳細はシャイン不動SUNまでお気軽にお問い合わせください(ω...)		

更新日:2026/05/19 公開期限:2026/06/01

## TEL 098-941-1113

営業時間:09:00~18:00

定休日:水曜日、日曜日、祝祭日、GW、旧盆、年末年始



那覇市久茂地2丁目

美栄橋

Lawson Naha Matsuyama  
ローソン 那覇松山店

7-Eleven Naha  
Matsuyama 2-chome  
セブン-イレブン  
那覇松山2丁目店

ちゅらさん6沖縄  
Night club

58

2 CHOME  
2丁目

OM05 Okinawa Naha  
by Hoshino Resorts  
OM05沖縄那覇  
by 星野リゾート

Shokusai Shubo  
Matsumoto  
食彩酒房まつもと

Naha Culture Arts  
Theater NAHArt  
那覇文化芸術  
劇場なはーと

Ichigin-Dori St

Lawson Times Building  
ローソン タイムスビル店

KUMOJI  
久茂地

FamilyMart  
Kumoji Mi ebashi  
ファミリーマート  
久茂地美栄橋店

3 CHOME  
3丁目

Yakiniku MOTOBU  
FARM Naha  
焼肉 もとぶ牧場 那覇店

Buchi Kumojiten  
ぶち 久茂地店

Google

Map data ©2026

## (株)シャイン不動SUN

〒900-0004 沖縄県那覇市銘苅 1-15-30 アルヴィータ銘苅3F

沖縄県知事免許(3)第4373号

TEL 098-941-1113

営業時間: 09:00~18:00

定休日: 水曜日、日曜日、祝祭日、GW、旧盆、年末年始