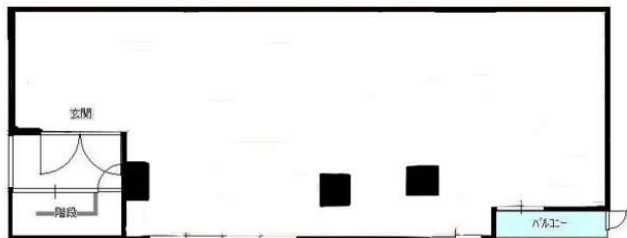
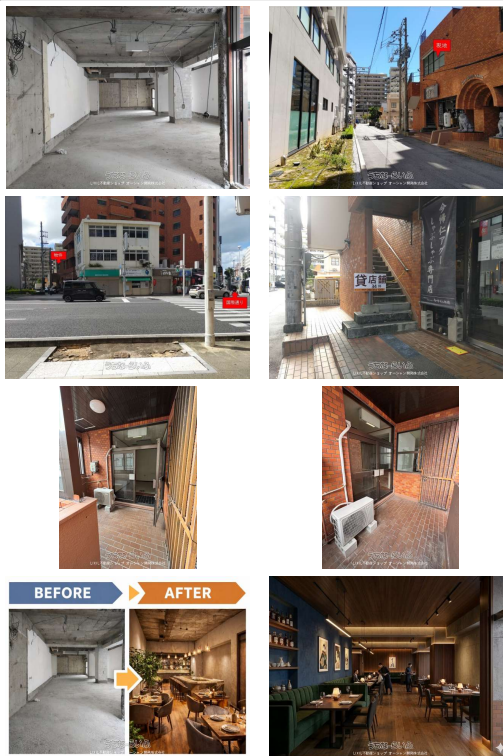


国際通り徒歩圏 | 専用階段付き34坪テナント。隠れ家感のある2階店舗！国際通り近く！牧志駅徒歩6分！
 スケルトンにつき自由設計可能。予約制店舗・会員制サロン・事務所兼店舗など、目的来店型業種におすすめ
 です。飲食相談可能な物件です。ノ店舗・事務所（飲食可）スケルトン物件！フリーレント1ヶ月あり...



※現況と異なる場合には現況優先となります



【設備・こだわり条件】:スケルトン貸し,飲食店可

スマホで物件を見る



LIXIL不動産ショップ オーシャン開発株式会社

〒902-0075 沖縄県那覇市国場 671-5

沖縄県知事免許(5)第3642号

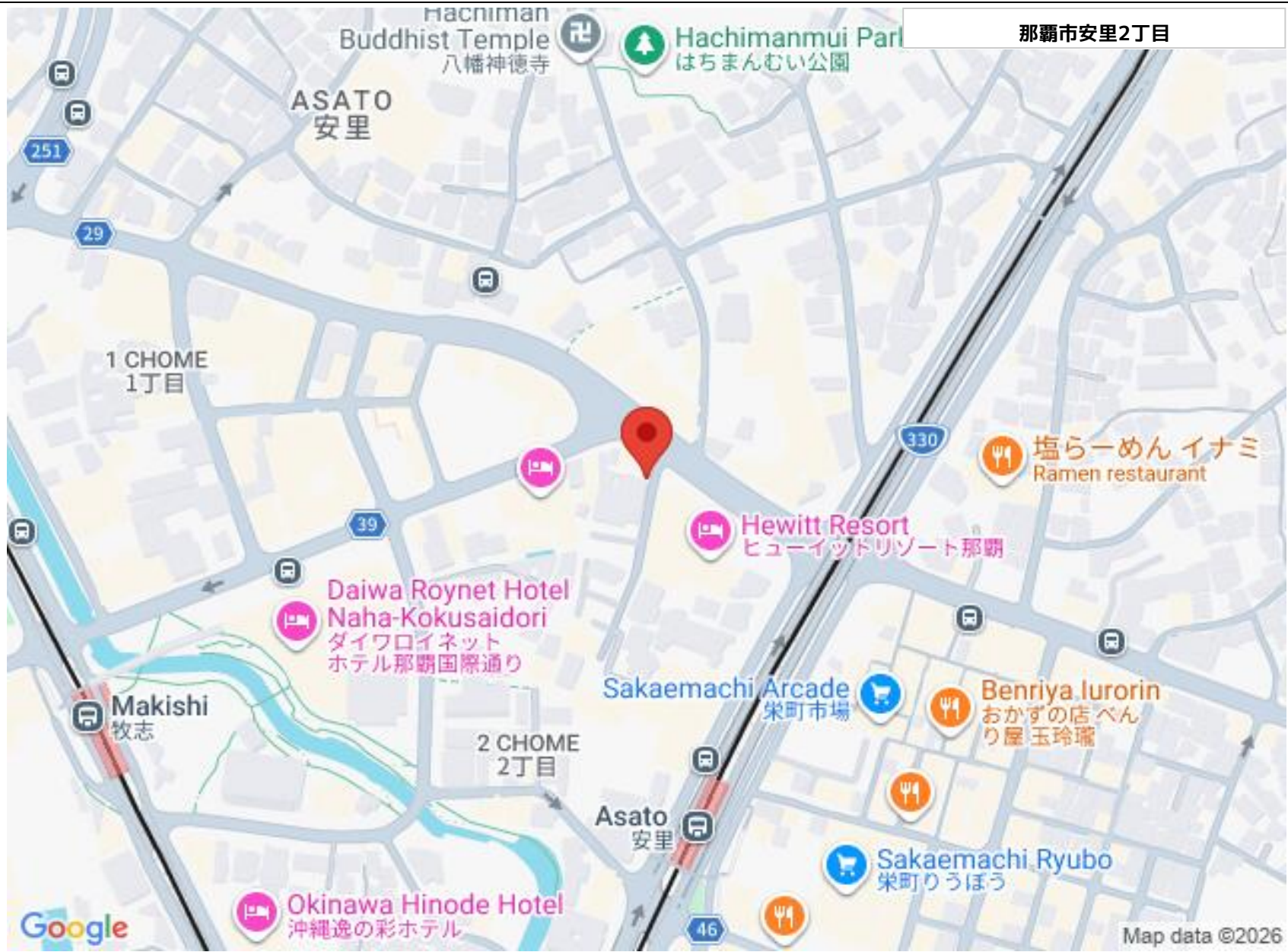
物件種目	賃貸店舗・事務所		
所在地	那覇市安里2丁目		
家賃 (共益費)	33万円 (ナシ)		
床面積	112.95m ² / 34.16坪		
敷金/礼金	4ヶ月/2ヶ月	保証金	-
仲介手数料	1ヶ月		
料金備考	家賃330,000円(税込み・管理費・修繕積立金込み)となります		
物件名	ライオンズマンション安里		
所在階/階数	2階(地上11階/地下2階建)	部屋番号	2階号
築年月	1983年11月(築42年)		
契約期間	3年更新	更新料	1.5ヶ月
入居	相談	取引	専任媒介
保証会社	加入要		
駐車場	ナシ		
物件備考	・都市ガス・スケルトン貸しフリーレント1ヶ月・専用階段・...		

更新日: 2026/05/29 公開期限: 2026/06/11

TEL 098-851-7200

営業時間: 09:00~18:00

定休日: 日・祝祭日



LIXIL不動産ショップ オーシャン開発株式会社

〒902-0075 沖縄県那覇市国場 671-5

沖縄県知事免許(5)第3642号

TEL 098-851-7200

営業時間: 09:00~18:00

定休日: 日・祝祭日