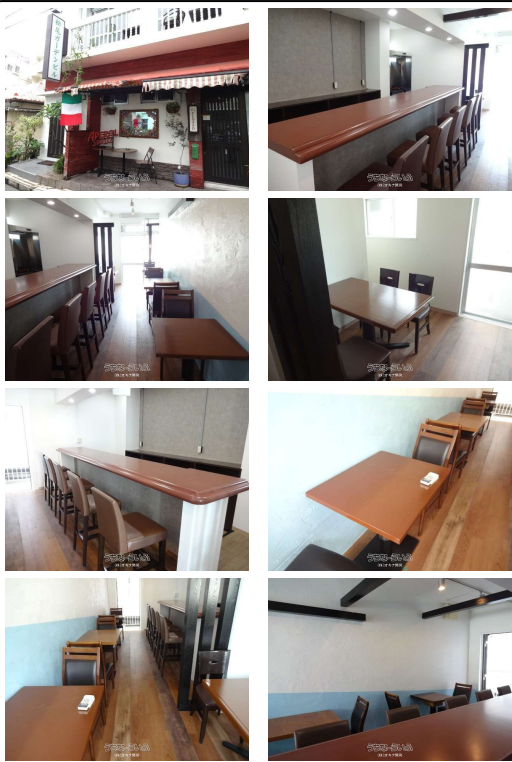
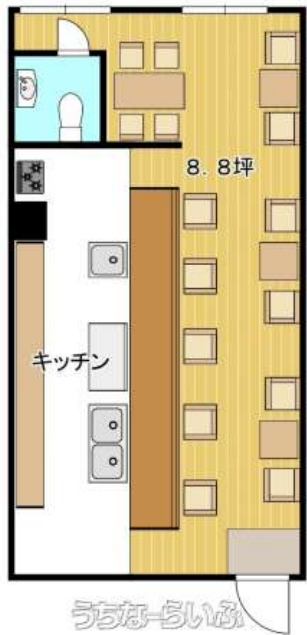


国際通りから入ってすぐの所に隠れ家的物件が出ました。個人でバーや軽食店等に向いてます。カラオケやガールズバーなどは不可です。



【設備・こだわり条件】:居抜き,冷房(クーラー),厨房設備,飲食店可

スマホで物件を見る



(株)オキナ開発

〒903-0812 沖縄県那覇市首里当蔵町 3-21 1階  
沖縄県知事免許(5)第3607号

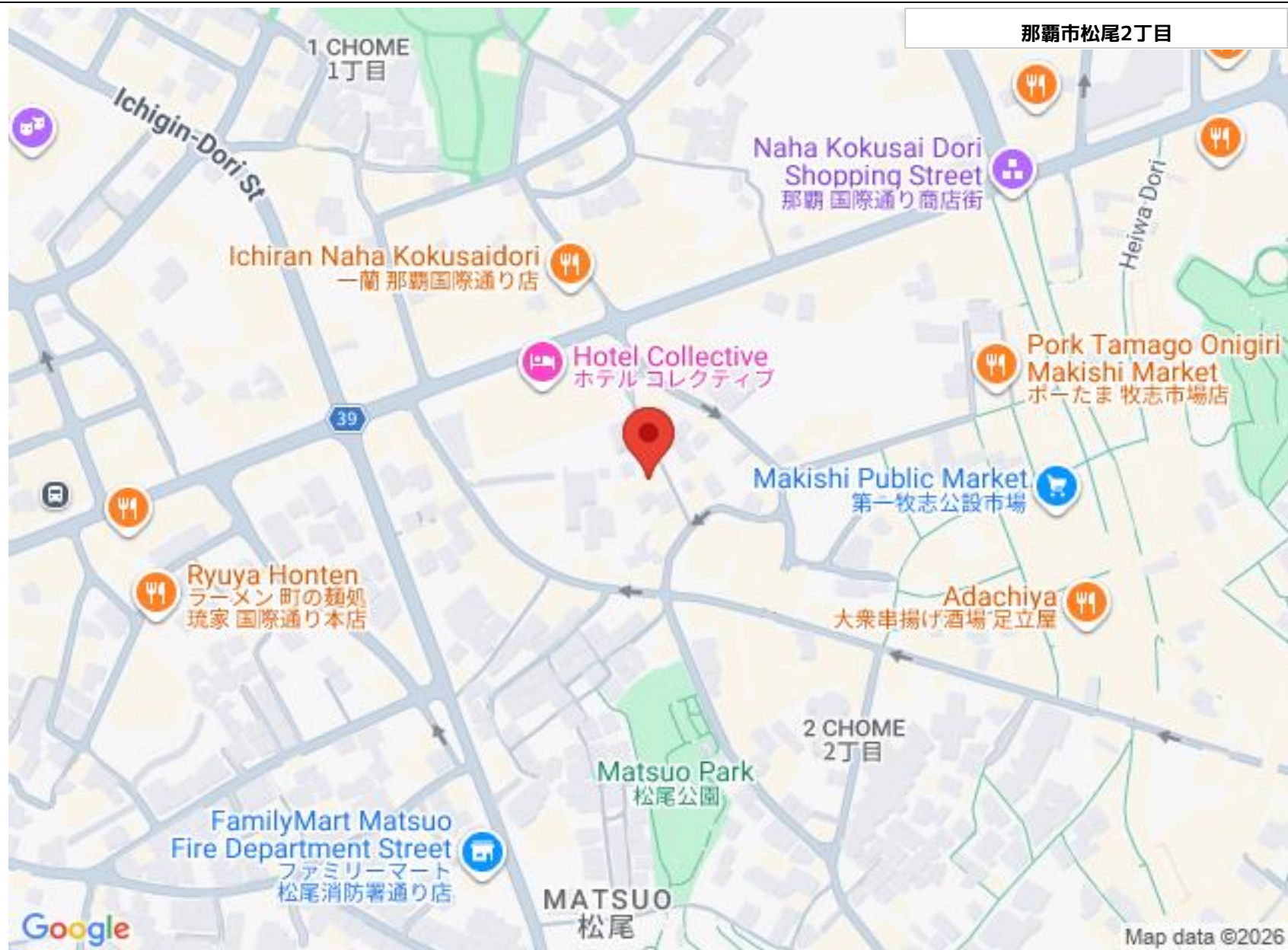
物件種目	賃貸店舗		
所在地	那覇市松尾2丁目		
家賃 (共益費)	14.52万円 (12,100円)		
床面積	29.09m <sup>2</sup> / 8.8坪		
敷金/礼金	ナシ/ナシ	保証金	4ヶ月
仲介手数料	1ヶ月		
料金備考	設備保証金1,500,000円、保証金と設備保証金は契約終了時に70%償却になります。家賃、共益費は税込みの金額となっております。		
物件名	松尾ガーデンビル		
所在階/階数	2階(2階建)	部屋番号	2-A号
築年月	1973年01月(築53年)		
契約期間	定期借家契約		更新料
入居	相談	取引	仲介
保証会社	加入要 全保連株式会社(家賃保証委託料、賃料総額100%)		
駐車場	ナシ		
物件備考	内装設備や厨房設備が整った物件です。場所も国際通りからすぐの所にござ...		

更新日: 2026/02/06 公開期限: 2026/02/19

TEL 098-887-5774

営業時間: 09:00~18:00

定休日: 水曜日・日曜日・祝祭日・年末年始・ゴールデンウィーク・旧盆



那覇市松尾2丁目

1 CHOME  
1丁目

Ichigin-Dori St

Naha Kokusai Dori  
Shopping Street  
那覇 国際通り商店街

Ichiran Naha Kokusaidori  
一蘭 那覇国際通り店

Hotel Collective  
ホテルコレクティブ

Pork Tamago Onigiri  
Makishi Market  
ポーたま 牧志市場店

Makishi Public Market  
第一牧志公設市場

Ryuya Honten  
ラーメン 町の麺処  
琉家 国際通り本店

Adachiya  
大衆串揚げ酒場 足立屋

FamilyMart Matsuo  
Fire Department Street  
ファミリーマート  
松尾消防署通り店

Matsuo Park  
松尾公園

2 CHOME  
2丁目

MATSUO  
松尾

Map data ©2026

## (株)オキナ開発

〒903-0812 沖縄県那覇市首里当蔵町 3-21 1階

沖縄県知事免許(5)第3607号

**TEL 098-887-5774**

営業時間: 09:00~18:00

定休日: 水曜日・日曜日・祝祭日・年末年始・ゴールデンウィーク・旧盆