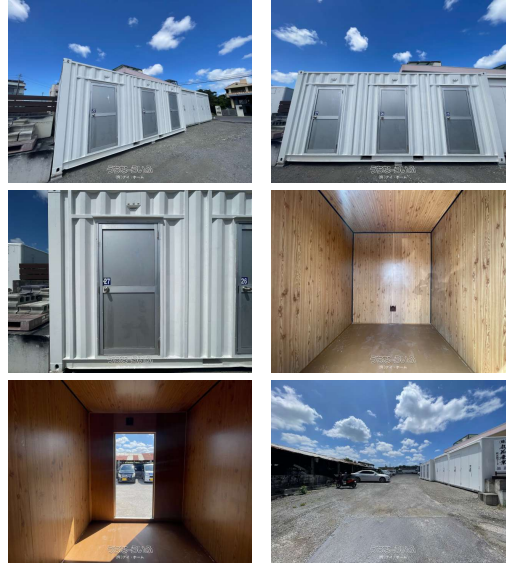


【27番】★利用料1.5万→1.2万値下げ★さらに1か月無料★縦2290×横1900×高さ2250（1.32坪）★ お気軽にお問い合わせください！！★



物件種目	賃貸コンテナ		
所在地	糸満市阿波根		
家賃 (共益費)	1.2万円 (ナシ)		
床面積	4.36m ² / 1.32坪		
敷金/礼金	ナシ/ナシ	保証金	ナシ
仲介手数料	1ヶ月		
料金備考	月額：消費税1,200円・振替料330円 契約時：賃料13,200円・手数料13,200円・保証協会13,200円		
物件名	丸義コンテナ		
所在階/階数	-	部屋番号	
築年月	-		
契約期間	-	更新料	-
入居	即日	取引	専属専任媒介
保証会社	-		
駐車場	ナシ		
物件備考	・熱がこもりやすい構造です。		

更新日：2026/05/08 公開期限：2026/05/21

スマホで物件を見る



(有)アイ・ホーム

〒901-0305 沖縄県糸満市西崎 2-17-13

沖縄県知事免許(4)第3720号

TEL 098-994-5988

営業時間：月～金 09:00～18:00

定休日：土曜日・日曜日・祝日・GW・旧盆・年末年始



糸満市阿波根

(株)社

Asahi
(株)朝日

袋中園 放課後
等デイサービス

Oshiro Auto Service
大城オートサービス

Asahi Itoman-Sen St
自動車商会 南山店
Used car dealer

Lawson Itoman Bypass
ローソン 糸満バイパス店

株式会社LUCUS
Used car dealer

コークピット

Nanzan Hospital
南山病院

Google

Map data ©2026

パーラーNANSIN

(有)アイ・ホーム

〒901-0305 沖縄県糸満市西崎 2-17-13

沖縄県知事免許(4)第3720号

TEL 098-994-5988

営業時間: 月～金 09:00～18:00

定休日: 土曜日・日曜日・祝日・GW・旧盆・年末年始