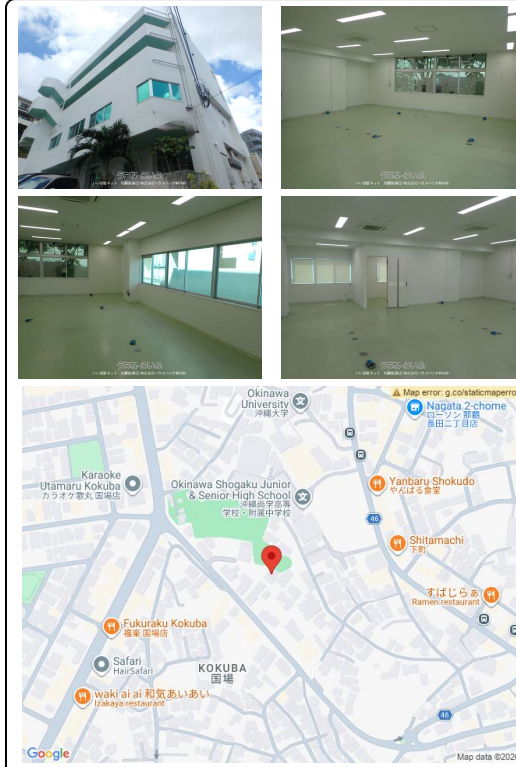
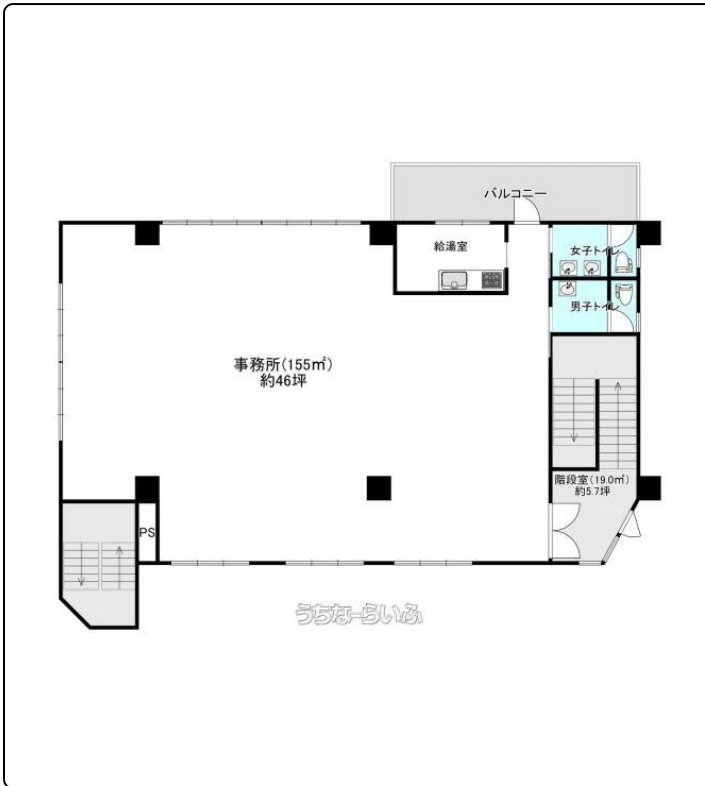


☆駐車場6~8台可☆2F事務所(46坪)☆国道へのアクセス便利☆高速道路那覇IC迄車で8分!☆使用用途(事務所・店舗)についてご相談可!



【設備・こだわり条件】:トイレ,男女別トイレ,温水洗浄便座,インターネット対応,防犯カメラ 【設備備考】:オール電化

スマホで物件を見る



いい部屋ネット 那覇国場店/株式会社ハウズバンクWATARI

〒902-0075 沖縄県那覇市国場 512

沖縄県知事免許(4)第3701号

<https://www.e-uchina.net/bukken/jigyo/c-5240-3260319-0555/detail.html>

うちなーらいふ物件番号:c-5240-3260319-0555 図面出力日:2026/06/27

物件種目	賃貸事務所		
所在地	那覇市国場		
家賃 (共益費)	25万円 (2,000円)		
床面積	155m ² / 46.88坪		
敷金/礼金	2ヶ月/1ヶ月	保証金	-
仲介手数料	1.1ヶ月		
料金備考	賃料250000円(消費税別途25000円) 駐車場(6~8台可) 46000円(消費税別途4600円) ※表示金額には消費税が発生します。		
物件名	パームテラス門(ジョウ)		
所在階/階数	-	部屋番号	201号
築年月	2014年09月(築11年)		
契約期間	定期借家契約(2年)	更新料	-
入居	指定有(令和8年6月)	取引	専任媒介
保証会社	加入要 全保連株式会社 賃貸保証:月額賃料80%(初回契約時...)		
駐車場	8台46,000円 縦列 並列 ※駐車場6~8台可(並列2台・縦列6台)		
物件備考	-		

更新日:2026/06/23 公開期限:2026/07/06

TEL 098-853-0707

営業時間:月-金曜日 09:00~17:30 土曜日 10:00~17:00

定休日:日・祝祭日

※お問合せの際は、「うちなーらいふ」を見た!とお伝えください。

