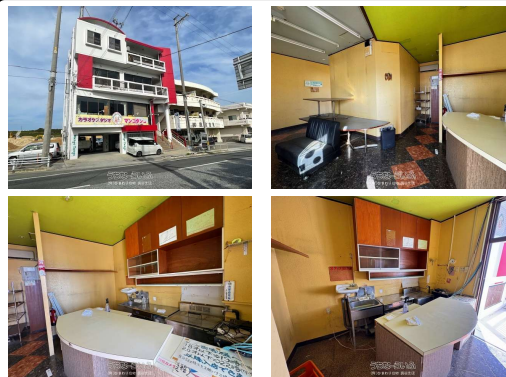
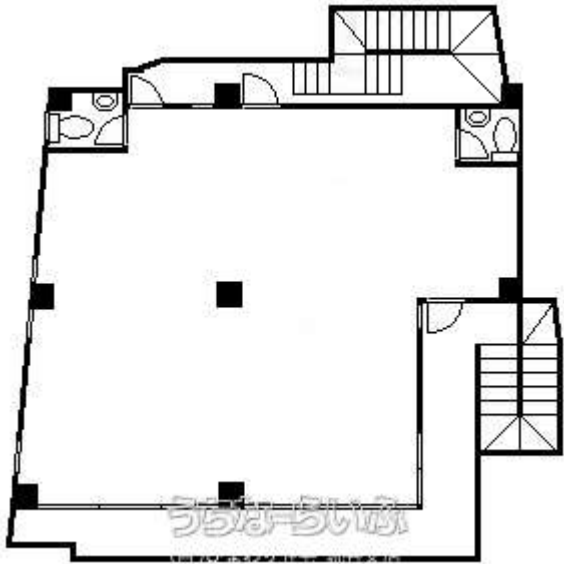


【内覧可能です!!】事務所・店舗☆スケルトン貸し☆県道6号線沿い☆仕切り壁・ソファ等撤去予定☆飲食業・深夜営業は不可! お問い合わせお待ちしております♪



【設備・こだわり条件】:スケルトン貸し

物件種目	賃貸事務所・店舗		
所在地	読谷村大木		
家賃 (共益費)	13万円 (2,000円)		
床面積	98.16㎡ / 29.69坪		
敷金／礼金	2ヶ月/ナシ	保証金	ナシ
仲介手数料	1.1ヶ月		
料金備考	保証会社加入料賃料合計の100%、火災保険(業種により異なります。)		
物件名	比嘉店舗		
所在階／階数	3階 (4階建)		部屋番号
築年月	-		
契約期間	定期借家契約 (5年)	更新料	5.5万円
入居	相談	取引	専任媒介
保証会社	加入要		
駐車場	ナシ		
物件備考	-		

更新日：2026/01/26 公開期限：2026/02/08

スマホで物件を見る



(有)ひまわり住宅 読谷支店

〒904-0316 沖縄県読谷村大木 468

沖縄県知事免許(7)第2978号

<https://www.e-uchina.net/bukken/jigyo/c-5189-3251224-0174/detail.html>

うちなーらいふ物件番号:c-5189-3251224-0174 図面出力日：2026/02/05

TEL 098-956-1610

営業時間: 09:00~17:30

定休日: 第2・第4土曜日・日曜日・祝祭日

※お問合せの際は、「うちなーらいふ」を見た!とお伝えください。 