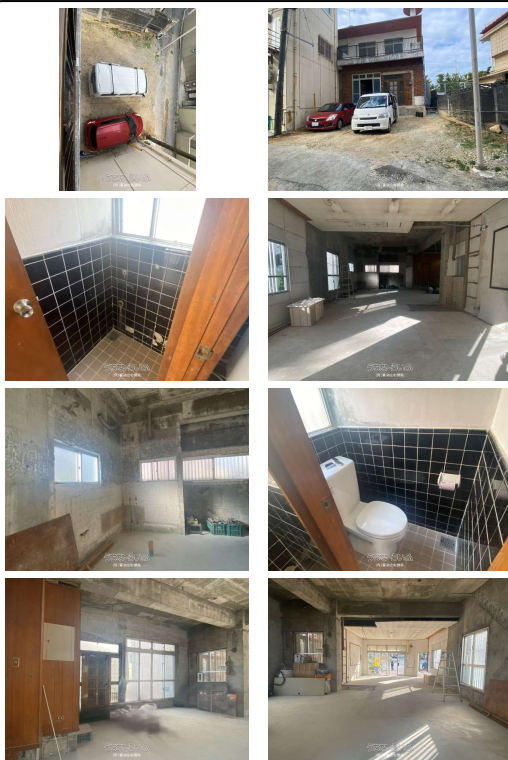


県道沿い・開南せせらぎ通り♪店舗用途相談可！！現在、室内解体中になりすが内覧可能になります。現状貸し、室内内装につきましては相談が必要になります。



【設備・こだわり条件】:スケルトン貸し

スマホで物件を見る



## (有)喜納住宅開発

〒902-0067 沖縄県那覇市安里 2-6-24 リファイン安里1F

沖縄県知事免許(8)第2072号

物件種目	賃貸店舗・事務所		
所在地	那覇市松尾2丁目		
家賃 (共益費)	21.4万円 (ナシ)		
床面積	78.3m <sup>2</sup> / 23.68坪		
敷金/礼金	1ヶ月/1ヶ月	保証金	-
仲介手数料	1ヶ月		
料金備考	坪9,000円税別表記となります。税込み：237,600円		
物件名	松尾貸店舗		
所在階/階数	1階	部屋番号	1号
築年月	-		
契約期間	定期借家契約 (5年)	更新料	-
入居	相談	取引	一般媒介
保証会社	加入要		
駐車場	1台15,000円 並列・2台目15,000円 並列 ※税別		
物件備考	-		

更新日：2026/06/02 公開期限：2026/06/15

TEL 098-866-3224

営業時間：09:00~18:00

定休日：日曜・祝祭日



## (有)喜納住宅開発

〒902-0067 沖縄県那覇市安里 2-6-24 リファイン安里1F

沖縄県知事免許(8)第2072号

TEL 098-866-3224

営業時間: 09:00~18:00

定休日: 日曜・祝祭日