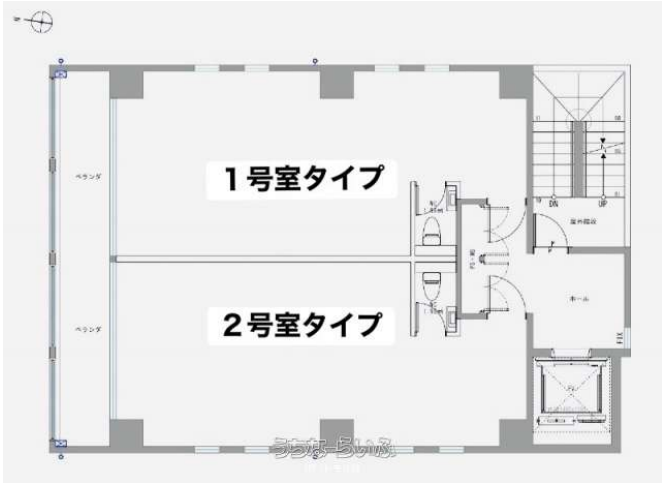


ファミマ牧志二丁目店まで80mの場所！2階天井高約3.3mの開放感あふれる新築スケルトン物件♪※飲食店、ワンフロア一括賃もご相談可能ですのでお気軽にご連絡ください(^^) 美栄橋駅まで400m☆国際通りまで400m☆



【設備・こだわり条件】:スケルトン貸し,トイレ,B S アンテナ 【設備備考】:モニター付きインターホン・防犯カメラ・CS・敷地内ゴミ置き場・

スマホで物件を見る



(有)トモ住建

〒900-0016 沖縄県那覇市前島 2-14-23 1F
沖縄県知事免許(8)第2699号

物件種目	賃貸店舗・事務所		
所在地	那覇市牧志2丁目		
家賃 (共益費)	19.69万円 (11,000円)		
床面積	43.31㎡ / 13.1坪		
敷金 / 礼金	39.38万円 / 19.69万円	保証金	-
仲介手数料	21.659万円		
料金備考	テナント総合保険: 15,000円～ (用途により変動あり)		
物件名	1357Bldg		
所在階 / 階数	2階 (7階建)	部屋番号	202号
築年月	2027年05月(新築)		
契約期間	定期借家契約 (5年)	更新料	1.1万円
入居	相談	取引	仲介
保証会社	加入要 保証会社加入料100% (審査により変動あり)		
駐車場	ナシ		
物件備考	※現況と異なる場合、現況を優先致します。◆ワンフロア賃貸の場...		

更新日: 2025/12/14 公開期限: 2025/12/27

TEL 098-866-6723

営業時間: 09:30~18:30

定休日: 日曜・祝祭日・年末年始