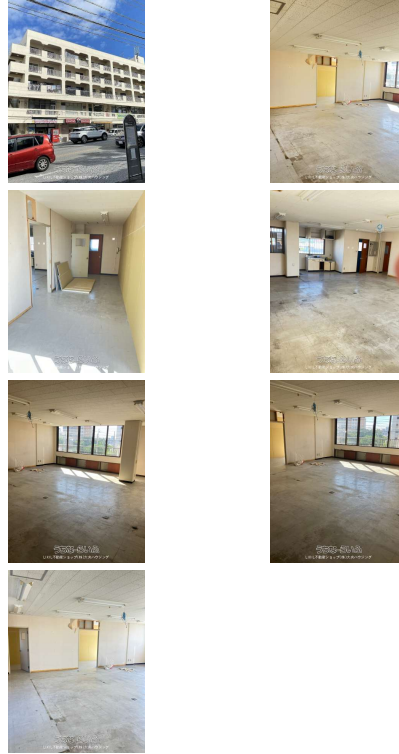


今ならご成約で賃料1か月サービスいたします！【オーシャンパレス首里】B棟2階☆27坪 建物向かって左側です！事務所・店舗でご利用ください。



【設備・こだわり条件】:トイレ

スマホで物件を見る



LIXIL不動産ショップ(株)大央ハウジング

〒900-0012 沖縄県那覇市泊 2-16-1

沖縄県知事免許(8)第2427号

<https://www.e-uchina.net/bukken/jigyo/c-5085-3240621-0533/detail.html>

うちなーらいつ物件番号:c-5085-3240621-0533 図面出力日:2026/06/25


物件種目	賃貸店舗・事務所		
所在地	那覇市松川		
家賃 (共益費)	12.1万円 (2,000円)		
床面積	89.3m ² / 27.01坪		
敷金/礼金	1ヶ月/1ヶ月	保証金	-
仲介手数料	1ヶ月		
料金備考	【総合保険:2年毎 業種により異なる】 【総合保険:2年毎 22,500円~】(事務所統一)		
物件名	オーシャンパレス首里		
所在階/階数	2階(6階建)	部屋番号	B-202号
築年月	1977年04月(築49年)		
契約期間	-	更新料	-
入居	相談	取引	専属専任媒介
保証会社	加入要【保証会社:賃料の1ヶ月分~ ※年間更新料あり】		
駐車場	1台8,800円		
物件備考	-		

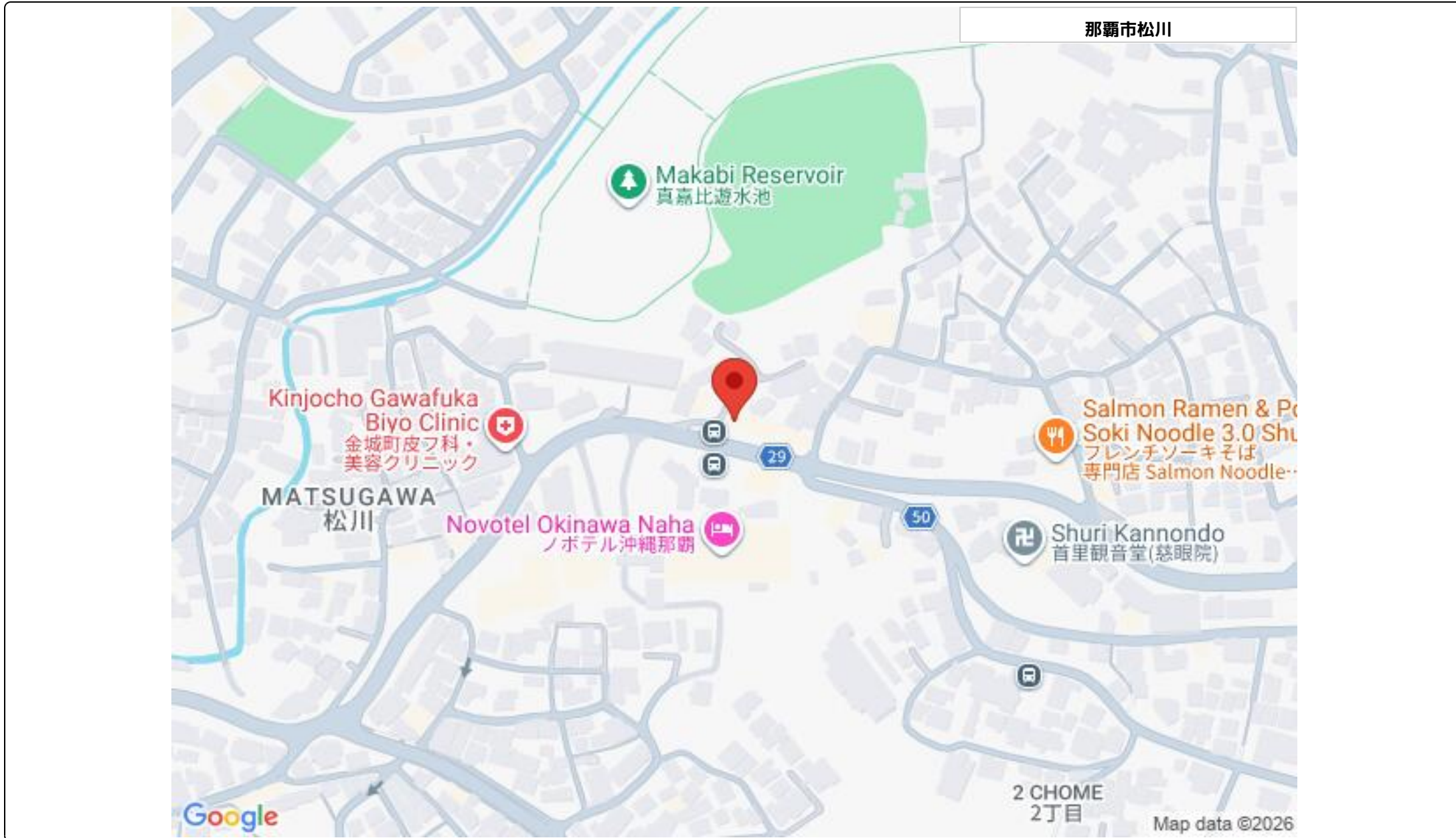
更新日:2026/06/25 公開期限:2026/07/08

TEL 098-866-8281

営業時間:09:00~17:00

定休日:第一土曜・第三土曜・日曜・祝祭日・G.W・年末年始・旧盆

※お問合せの際は、「うちなーらいつ」を見た!とお伝えください。 



那覇市松川

Makabi Reservoir
真嘉比遊水池

Kinjocho Gawafuka
Biyo Clinic
金城町皮膚科・
美容クリニック

MATSUGAWA
松川

Novotel Okinawa Naha
ノホテル沖縄那覇

Salmon Ramen & Po
Soki Noodle 3.0 Shu
フレンチソーキそば
専門店 Salmon Noodle-

Shuri Kannondo
首里観音堂(慈眼院)

2 CHOME
2丁目

Map data ©2026

LIXIL不動産ショップ(株)大央ハウジング

〒900-0012 沖縄県那覇市泊 2-16-1

沖縄県知事免許(8)第2427号

TEL 098-866-8281

営業時間: 09:00~17:00

定休日: 第一土曜・第三土曜・日曜・祝祭日・G.W・年末年始・旧盆