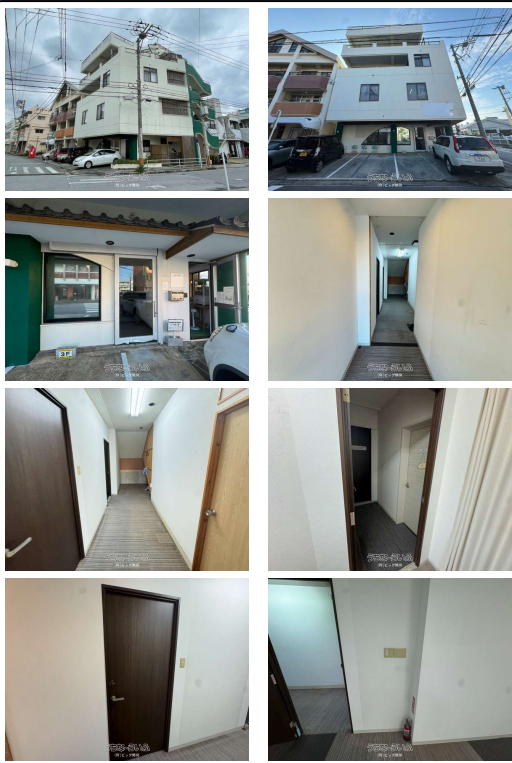


【フリーレント3ヵ月分キャンペーン始めました!!!】沖銀・琉銀・郵便局至近！国道58号線にも出やすく
交通便利♪室内カーペット、壁クロスで内装キレイ♪内廊下やトイレ部分を除いた専有部分が約13坪となりま
す♪使い勝手の良い形の間取りです♪お気軽にお問合せ下さいませ！



【設備・こだわり条件】:トイレ

スマホで物件を見る



(有)ビッグ開発

〒900-0002 沖縄県那覇市曙 3-6-1
沖縄県知事免許(7)第2986号

物件種目	賃貸事務所		
所在地	浦添市牧港1丁目		
家賃 (共益費)	9.9万円 (ナシ)		
床面積	42.98m ² / 13坪		
敷金／礼金	2ヶ月/ナシ	保証金	-
仲介手数料	1.1ヶ月		
料金備考	火災保険：個人加入必須／保証会社：99,000円～（保証会社によって変動します。）※保証会社年間更新料：10,000円		
物件名	ジャスパー浦添		
所在階／階数	1階 (4階建)	部屋番号	101号
築年月	1991年(築35年)		
契約期間	定期借家契約 (2年)	更新料	-
入居	相談	取引	専属専任媒介
保証会社	加入要 全保連加入必須／連帯保証人1名必須／火災保険加入必須		
駐車場	1台無料		
物件備考	※賃料及び仲介手数料は賃料（+駐車場料）の1ヶ月分に消費税が別途付加さ...		

更新日：2026/01/06 公開期限：2026/01/19

TEL 098-864-1240

営業時間: 09:30～17:30

定休日: 年末年始、GW（5月3日・5月4日）、他弊社指定日あり※9/6、9/7、9/14店休日



浦添市牧港1丁目

(有)ビッグ開発

〒900-0002 沖縄県那覇市曙 3-6-1

沖縄県知事免許(7)第2986号

TEL 098-864-1240

営業時間: 09:30~17:30

定休日: 年末年始、GW (5月3日・5月4日)、他弊社指定日あり※9/6、9/7、9/14店休日