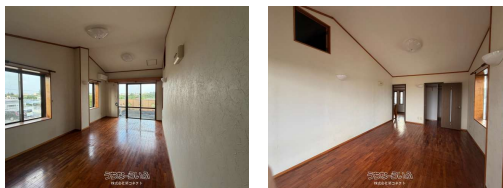
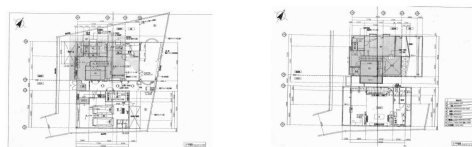


☆生活至便な好立地☆マックスバリュ宮古南店まで車で3分・徒歩でも6分☆宮古空港まで車で10分の場所に
建つ店舗・事務所併用住宅☆店舗事務所部分と住居部分は室内で繋がっている構造です☆職住が敷地内で完結☆
住居には吹抜け部分がありとても開放的な造りです☆店舗事務所2階はキッチンやシャワールーム完備・1階部...



【設備・こだわり条件】:給湯,浄水器,ガスコンロ,コンロ三口以上,対面式キッチン(カウンターキッチン),システムキッチン,食器洗乾
燥機,バス/トイレ別,ユニットバス,浴槽,独立洗面所,追焚機能,冷房,インターフォン,電動シャッター,室内洗濯機置き場,ウォークイ
ンクローゼット,シューズボックス,敷地延長・変形地,上水道,太陽光発電システム,プロパンガス,庭付き,吹抜,眺望良し

スマホで物件を見る



株式会社笑コネクト

〒901-2221 沖縄県宜野湾市伊佐 3-24-15-1

沖縄県知事番号(1)5551号

<https://www.e-uchina.net/bukken/house/h-7988-7260121-0512/detail.html>

うちなーらいふ物件番号:h-7988-7260121-0512 図面出力日:2026/05/26


物件種別	売買一戸建て		
所在地	宮古島市平良字下里		
価格	7,900万円		
価格備考	-		
間取り	3LDK	階数	2階建て
建物面積	279m ² / 84.39坪	土地面積	512.55m ² / 155.04坪
間取り詳細	※※住居部分:3LDK+店舗事務所		
私道負担	無し	接道方向	北、北東、東、南東、南、南西4.6m、...
築年月	1995年09月(築30年)	引き渡し	相談
地目	宅地	土地権利	所有
用途地域	無指定		
建物構造	RCB(鉄筋コンクリートブロック造)		
建ぺい率/容積率	60%/200%	都市計画	非線引
取引態様	一般媒介		
駐車場	1台 並列・2台目 並列 ※ビルトインガレージ		
交通	-		
物件備考	※旗竿地につき敷地入口部分がやや狭いです※店舗事務所部分は2003年...		

更新日:2026/05/13 公開期限:2026/05/26

TEL 098-923-0973

営業時間:月~金 10:00~17:00

定休日:土、日、祝日

※お問合せの際は、「うちなーらいふ」を見た!とお伝えください。 



株式会社笑コネクト

〒901-2221 沖縄県宜野湾市伊佐 3-24-15-1

沖縄県知事番号 (1) 5551号

TEL 098-923-0973

営業時間: 月～金 10:00～17:00

定休日: 土、日、祝日