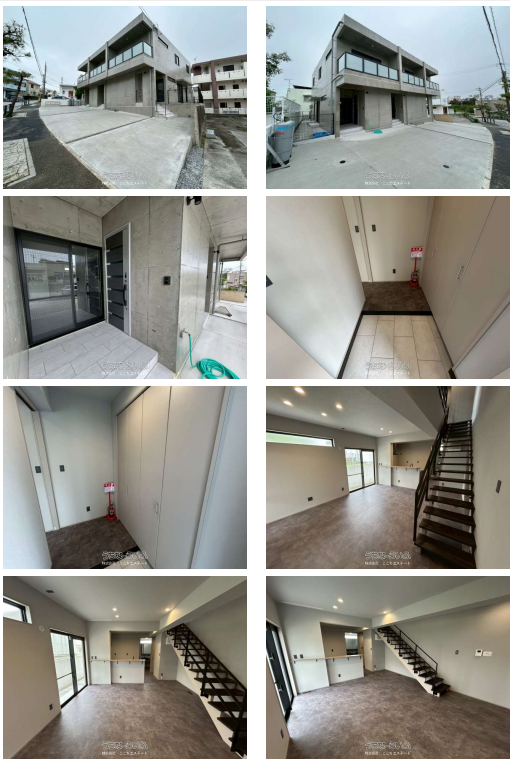


中城村南上原☆新築連棟式戸建て☆2階建て☆3LDK☆3世帯☆コンクリート打ち放し☆一括販売になります
☆お気軽にお問い合わせください。



【設備・こだわり条件】:浄水器,ガスコンロ,コンロ三口以上,対面式キッチン（カウンターキッチン）,システムキッチン,食器洗乾燥機,バス/トイレ別,ユニットバス,浴槽,浴室乾燥機,浴室1坪以上,浴室暖房,トイレ2ヶ所,タンクレストイレ,温水洗浄便座,インターホン,TVホン（TVモニター付インターホン）,ディンプルキー,室内洗濯機置き場,シューズボックス,全居室収納,平坦地,隣の建物との間隔が広い,上水道,下水道,24時間換気システム,プロパンガス,オール洋間,南面バルコニー,庭付き,庭10坪以上,吹抜,新築時・増改築時の設計図あり,日当たり良好,静かな場所

スマホで物件を見る



株式会社 こちエスレート

〒901-2103 沖縄県浦添市仲間 1-1-5
沖縄県知事免許番号（1）5526号

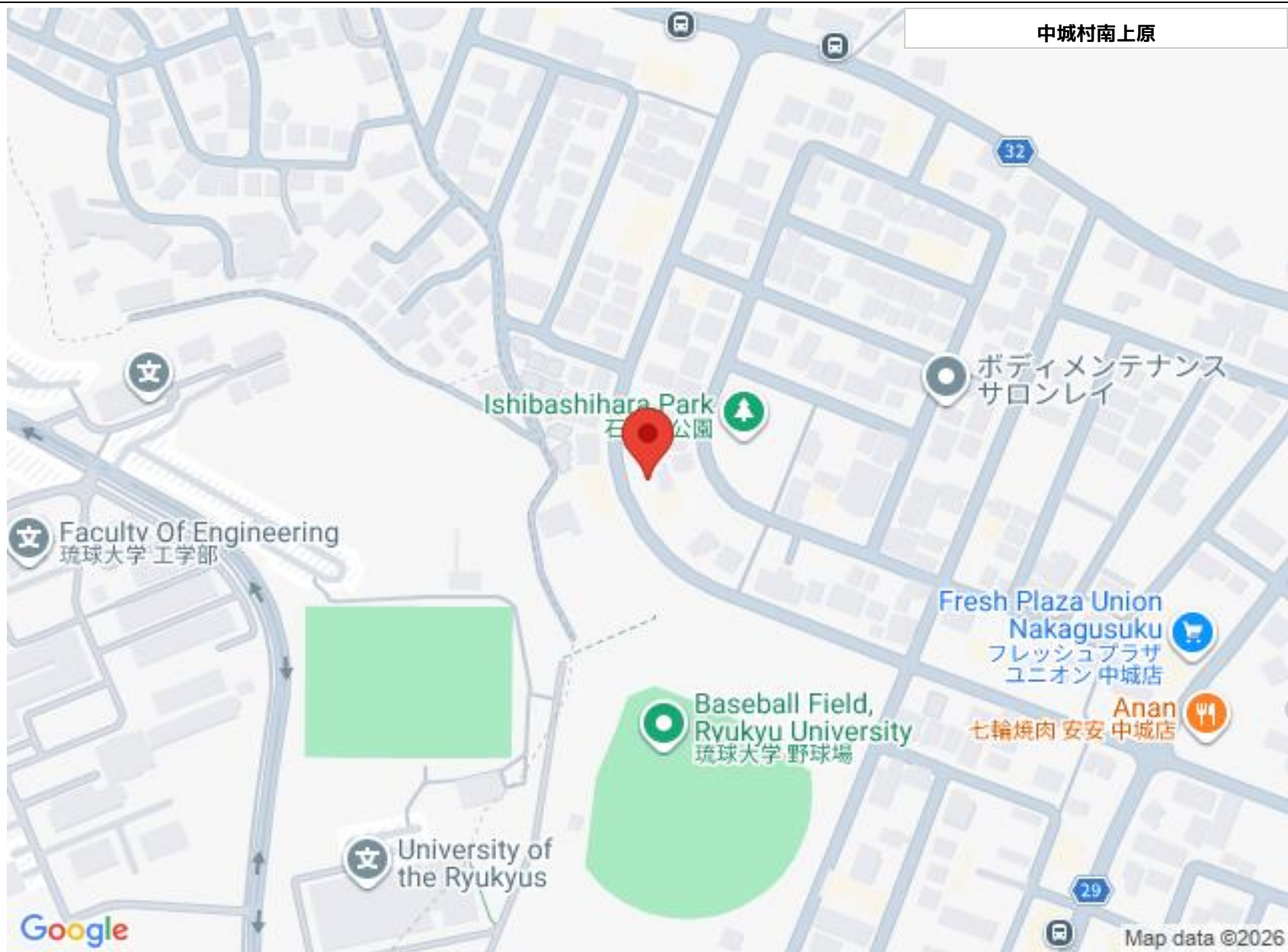
物件種別	売買一戸建て		
所在地	中城村南上原		
価格	1億7,698万円		
価格備考	-		
間取り	3LDK	階数	2階建て
建物面積	281.64㎡ / 85.19坪	土地面積	281.64㎡ / 85.19坪
間取り詳細	洋7.5 洋5.1 洋5.1 LDK16.2 ※1 号棟：3LDK（洋7.4・洋5・洋5・LDK16帖） 、2号棟：3LDK（洋6.5・洋6.5・洋4.9・L...		
私道負担	無し	接道方向	南西6m
築年月	2025年06月(新築)	引き渡し	相談
地目	宅地	土地権利	所有
用途地域	第一種中高層		
建物構造	RC（鉄筋コンクリート造）		
建ぺい率 / 容積率	60% / 200%	都市計画	市街化区域
取引態様	仲介		
駐車場	6台 並列 ※車種によっては6台以上可		
交通	【モノレール】てだこ浦西駅: バス乗車16分 / 徒歩約11分 【バス停】中城南小学校前: 徒歩約5分		
物件備考	■現況: 完成済		

更新日：2026/01/24 公開期限：2026/02/06

TEL 098-943-4745

営業時間: 09:00～17:00

定休日: 不定休お盆年末年始



株式会社 こちエステート

〒901-2103 沖縄県浦添市仲間 1-1-5

沖縄県知事免許番号（1）5526号

TEL 098-943-4745

営業時間: 09:00～17:00

定休日: 不定休お盆年末年始