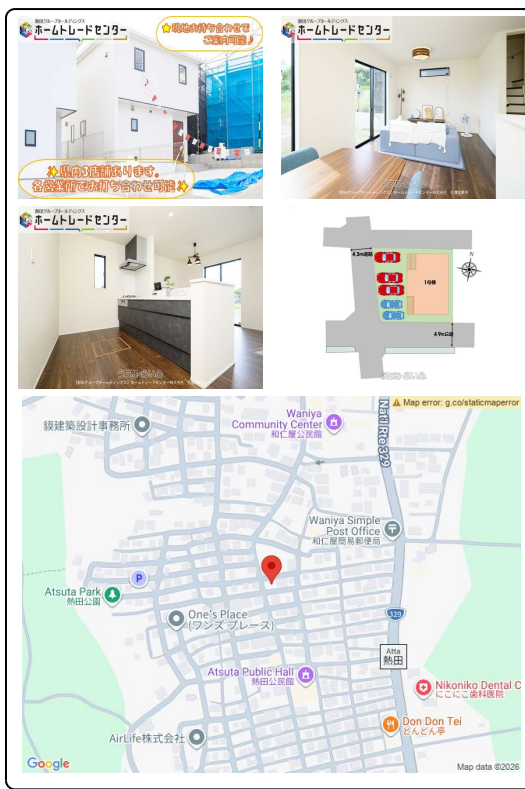
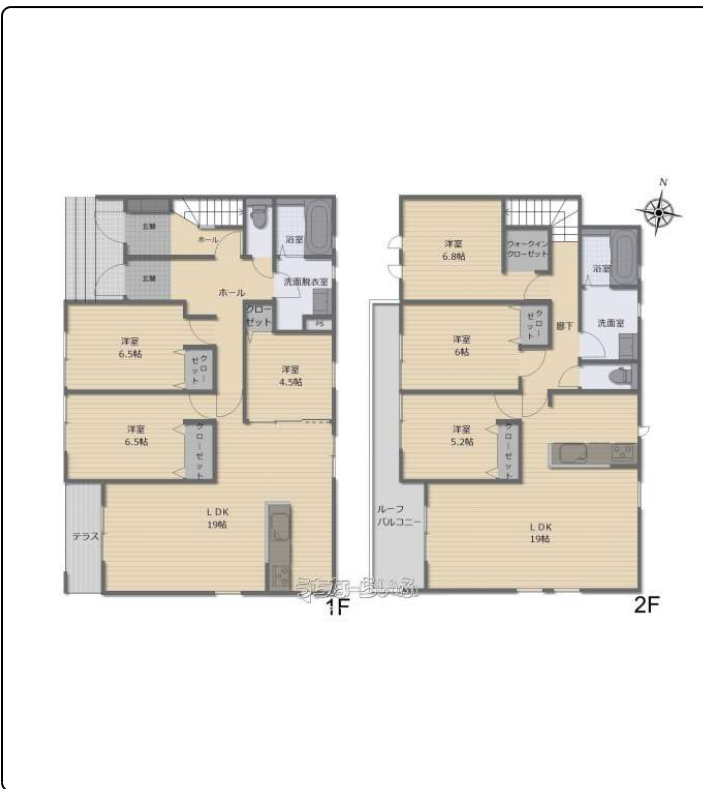


＼新築2世帯住宅・賃貸併用住宅／【売主と同じ飯田グループの弊社にお任せください】飯田の分譲《リナージュ北中城村熱田1期 限定1棟》本日ご案内できます！飯田グループの当社だから安全・安心サポート & お得な情報をご提案ローンの気になること、なんでもご相談ください！安心の直接相談飯田グ...



【設備・こだわり条件】：給湯,省エネ給湯器,浄水器,ガスコンロ,コンロ三口以上,対面式キッチン(カウンターキッチン),システムキッチン,バス/トイレ別,ユニットバス,浴槽,独立洗面所,追焚機能,浴室乾燥機,浴室1坪以上,浴室暖房,トイレ2ヶ所,温水洗浄便座,インターフォン,TVホン(TVモニター付インターホン),室内洗濯機置き場,ウォークインクローゼット,シューズボックス,床下収納,全居室収納,角地,南道路,平坦地,上水道,下水道,プロパンガス,オール洋間,免震構造,耐震構造,ノンホルムアルデヒド,二世帯住宅,設計住宅性能評価書,建設住宅性能評価書(新築時),フラット35・S適合証明書あり,完了検査済証,瑕疵保証(不動産会社独自)付,日当たりよし,静かな場所【設備備考】：設備表記は、図面と現況が相違する場合がございます。図面及びチラシ、WEB上の表記と現地及び仕様書等の表記が異なる場合は現況優先となります。ご契約後、お客様の別途費用により取付け可能な設備工事がございますので、詳しくは弊社営業スタッフまでお問合せください！

スマホで物件を見る



【飯田グループホールディングス】ホームトレードセンター株式会社 名護営業所

〒905-0011 沖縄県名護市宮里 6-2-9

国土交通大臣免許(3)第8044号

物件種別	売買一戸建て		
所在地	北中城村熱田		
価格	6,080万円		
価格備考	ご契約の際には、〔手付金〕〔印紙〕〔仲介手数料〕〔登記費用〕〔司法書士代〕が必要です。物件価格によってお手付金の必要額が変わります。気になること等、お気軽にご相談下さい♪		
間取り	3LDK	階数	2階建て
建物面積	182.58m ² / 55.23坪	土地面積	227.20m ² / 68.72坪
間取り詳細	洋6.5 洋6.5 洋4.5 LDK19 ※2階： 洋6.8 洋6.0 洋5.2 LDK19 ◇完全分離 型2世帯住宅◇		
私道負担	無し	接道方向	北3.7m、南4.9m、西4.3m
築年月	2026年07月(新築)	引き渡し	相談 (-)
地目	宅地	土地権利	所有
用途地域	第一種低層		
建物構造	木造		
建ぺい率 / 容積率	50% / 100%	都市計画	市街化区域
取引態様	売主		
駐車場	5台 並列 ※車種による		
交通	【モノレール】てだこ浦西駅: 徒歩約156分 【バス停】熱田: 徒歩約3分		
物件備考	複数の提携ローンの中から、お客様のご希望に合った住宅ローンをご提案！...		

更新日: 2026/04/05 公開期限: 2026/04/18

TEL 0980-43-8589

営業時間: 平日 10:00~19:00 土・日・祝 09:00~18:00

定休日: 水曜日・年末年始