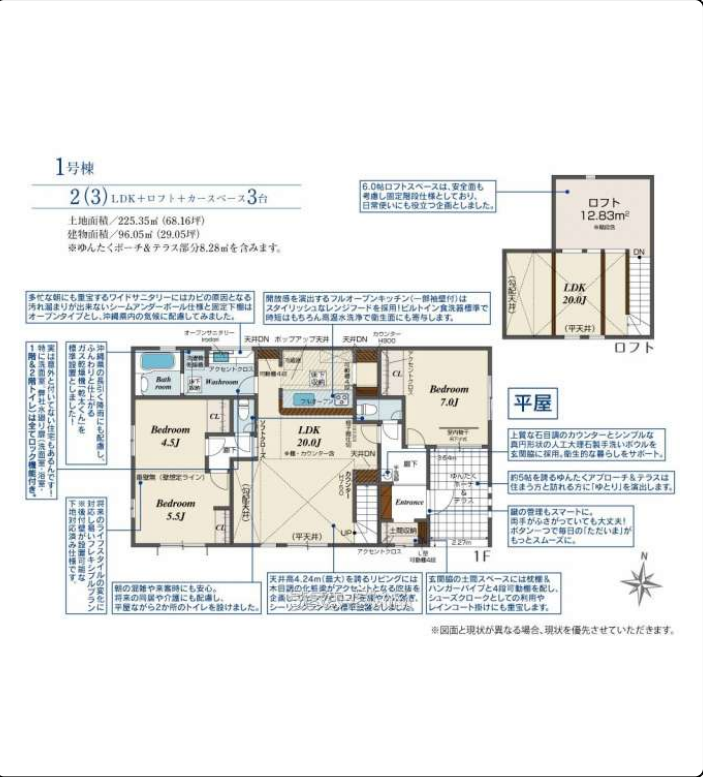



飯田の分譲【売主と同じ飯田グループの弊社にお任せください！】 \人気の平屋建て／【長期優良】ブルーミングガーデン〔読谷村大木3期限定1棟〕★本日ご案内できます★ 飯田グループの当社だから安全・安心サポート＆お得な情報をご提案ローンの気になること、なんでもご相談くださいね☺️ 安心の直接相...



【設備・こだわり条件】:給湯,省エネ給湯器,浄水器,ガスコンロ,コンロ三口以上,対面式キッチン（カウンターキッチン）,システムキッチン,食器洗乾燥機,バス/トイレ別,ユニットバス,浴槽,シャンプードレッサー,独立洗面所,追焚機能,浴室乾燥機,浴室1坪以上,浴室暖房,温水洗浄便座,乾燥機,TVホン（TVモニター付インターホン）,ディンプルキー,防犯用ガラス,室内洗濯機置き場,シューズボックス,床下収納,全居室収納,上水道,下水道,24時間換気システム,宅配ボックス,プロパンガス,オール洋間,免震構造,耐震構造,外断熱工法,ノンホルムアルデヒド,長期優良住宅,全室2面採光,設計住宅性能評価書,建設住宅性能評価書（新築時）,フラット35・S適合証明書あり,完了検査済証,瑕疵保証（不動産会社独自）付,日当たり良好【設備備考】:設備表記は図面と現況が相違する場合がございます。図面及びチラシ、WEB上の表記と現地及び仕様書等の表記が異なる場合は現況優先となります。ご契約後、お客様の別途費用により取付け可能な設備工事がございますので、詳しくは弊社営業スタッフまでお問合せください！

スマホで物件を見る



【飯田グループホールディングス】ホームトレードセンター株式会社 名護営業所

〒905-0011 沖縄県名護市宮里 6-2-9

国土交通大臣免許(3)第8044号

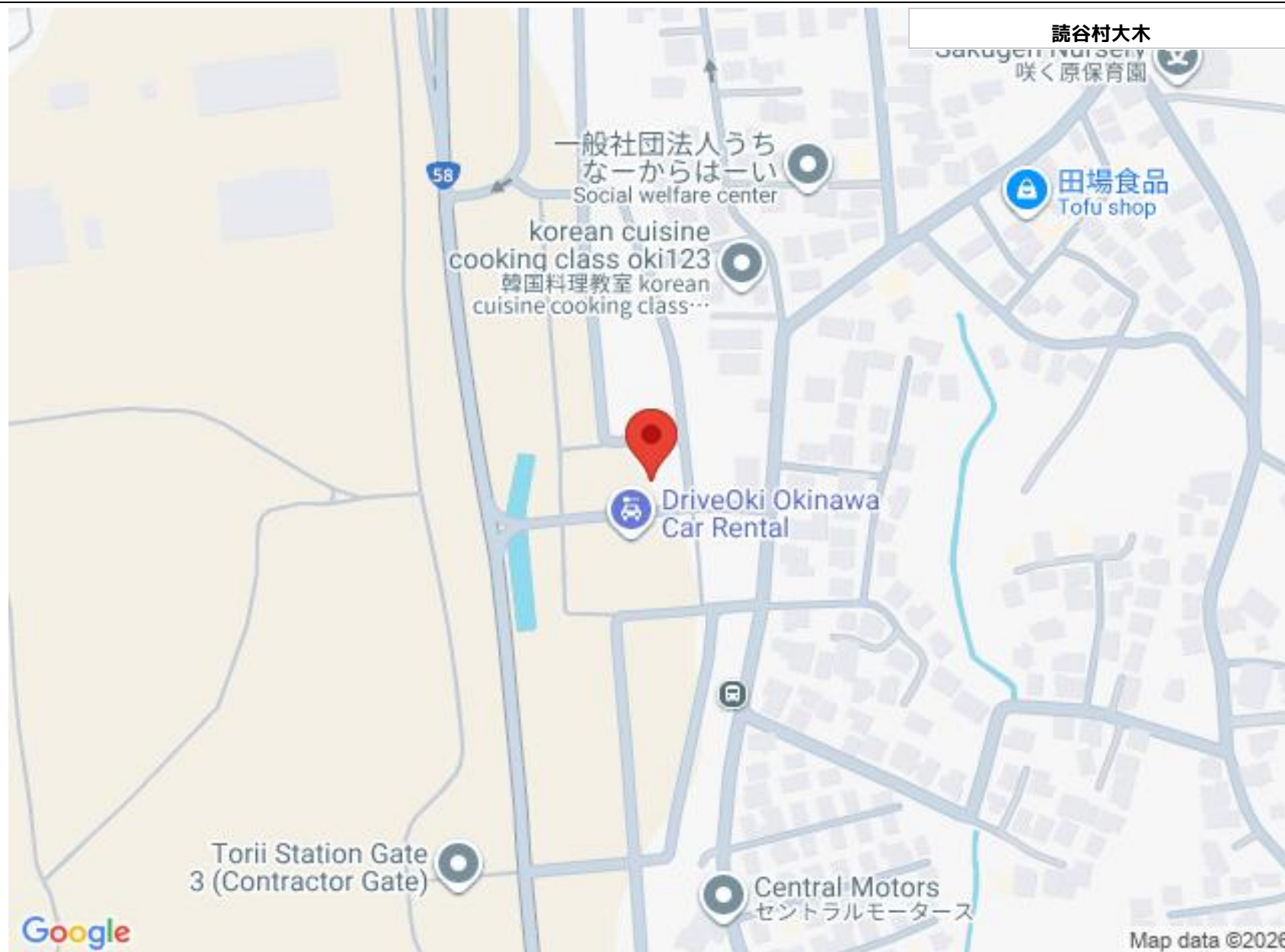
物件種別	売買一戸建て		
所在地	読谷村大木		
価格	5,799万円		
価格備考	ご契約の際には、〔手付金〕〔印紙〕〔仲介手数料〕〔登記費用〕〔司法書士代〕が必要です。物件価格によってお手付金の必要額が変わります。気になること等、お気軽にご相談下さい♪		
間取り	2LDK	階数	1階建て
建物面積	96.05㎡ / 29.05坪	土地面積	225.35㎡ / 68.16坪
間取り詳細	洋7 洋10 LDK20 ※対面キッチン・床下収納 ・全居室収納・ロフト		
私道負担	無し	接道方向	南15m
築年月	2026年02月(新築)	引き渡し	相談 (-)
地目	宅地	土地権利	所有
用途地域	第一種低層		
建物構造	木造		
建ぺい率 / 容積率	50% / 100%	都市計画	非線引
取引態様	仲介		
駐車場	3台 ※車種による		
交通	【モノレール】てだこ浦西駅: 徒歩約243分 【バス停】大湾西原: 徒歩約1分		
物件備考	◇◆複数の提携ローンの中から、お客様のご希望に合った住宅ローンをご提...		

更新日：2026/01/11 公開期限：2026/01/24

TEL 0980-43-8589

営業時間: 平日 10:00～19:00 土・日・祝 09:00～18:00

定休日: 水曜日・年末年始



【飯田グループホールディングス】ホームトレードセンター株式会社 名護営業所

〒905-0011 沖縄県名護市宮里 6-2-9

国土交通大臣免許(3)第8044号

TEL 0980-43-8589

営業時間: 平日 10:00～19:00 土・日・祝 09:00～18:00

定休日: 水曜日・年末年始