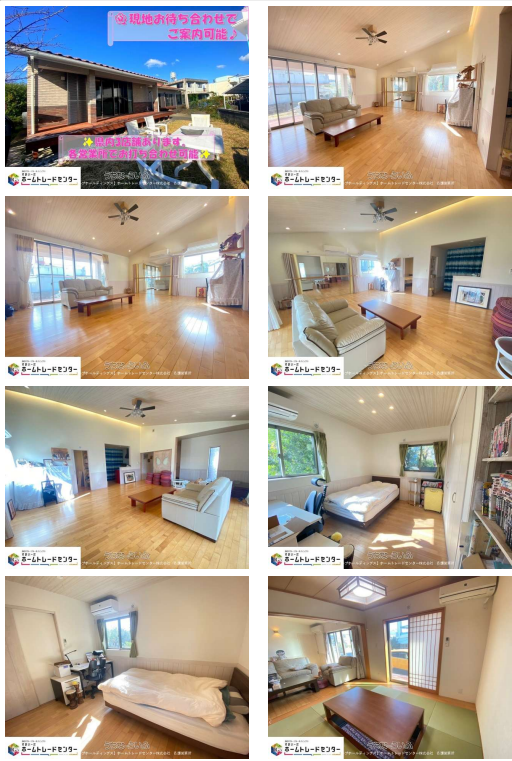



本日ご案内できます【名護市宮里中古戸建】高級感あふれる築浅平屋建て♪◆6台駐車可能◆土地150.93坪◆21.6帖ホール、キッチン2箇所♪ビッグ エクスプレス名護店まで車で3分かねひで大宮市場店まで車で3分詳しくはお気軽にお問い合わせください♪



【設備・こだわり条件】:対面式キッチン（カウンターキッチン）,システムキッチン,食器洗乾燥機,バス/トイレ別,ユニットバス,浴槽,独立洗面所,浴室1坪以上,温水洗浄便座,TVホン（TVモニタ付インターホン）,室内洗濯機置き場,ウォークインクローゼット,シューズインクローク,シューズボックス,全居室収納,平坦地,南向き,上水道,下水道,プロパンガス,庭付き,庭10坪以上,ウッドデッキ,掘ごたつ,吹抜,駐輪場,日当たり良し【設備備考】:設備表記は、図面と現況が相違する場合がございます。図面及びチラシ、WEB上の表記と現地及び仕様書等の表記が異なる場合は現況優先となります。ご契約後、お客様の別途費用により取付け可能な設備工事がございますので、詳しくは弊社営業スタッフまでお問合せください！物件は販売中につき、お申込み及びご契約予定、ご契約済みとなる場合がございますので、予めご承知おきください。物件詳細は弊社までご連絡ください。

スマホで物件を見る



【飯田グループホールディングス】ホームトレードセンター株式会社 名護営業所

〒905-0011 沖縄県名護市宮里 6-2-9

国土交通大臣免許(3)第8044号

物件種別	売買一戸建て		
所在地	名護市宮里7丁目		
価格	6,200万円		
価格備考	無料住宅ローン相談・無料資金計画など、お気軽にご相談下さい！		
間取り	3SLDK	階数	1階建て
建物面積	172m ² / 52.03坪	土地面積	498.94m ² / 150.93坪
間取り詳細	洋9.4 和7.3 SLDK19.4 ※3LDK+ ホール21.6帖・倉庫		
私道負担	-	接道方向	東6m
築年月	2017年11月(築8年)	引き渡し	相談(相談)
地目	宅地	土地権利	所有
用途地域	第一種低層		
建物構造	S造（鉄骨構造）		
建ぺい率 / 容積率	40% / 80%	都市計画	非線引
取引態様	一般媒介		
駐車場	6台 ※車種による		
交通	【モノレール】てだこ浦西駅: 徒歩約881分 【バス停】大西五丁目: 徒歩約5分		
物件備考	飯田グループホールディングス唯一の販売専門会社【ホームトレードセ...		

更新日：2025/12/23 公開期限：2026/01/05

TEL 0980-43-8589

営業時間: 平日 10:00～19:00 土・日・祝 09:00～18:00

定休日: 水曜日・年末年始



【飯田グループホールディングス】ホームトレードセンター株式会社 名護営業所

〒905-0011 沖縄県名護市宮里 6-2-9

国土交通大臣免許(3)第8044号

TEL 0980-43-8589

営業時間: 平日 10:00～19:00 土・日・祝 09:00～18:00

定休日: 水曜日・年末年始